

UITLEG 'BOOMPJE TENTJE' PUZZEL

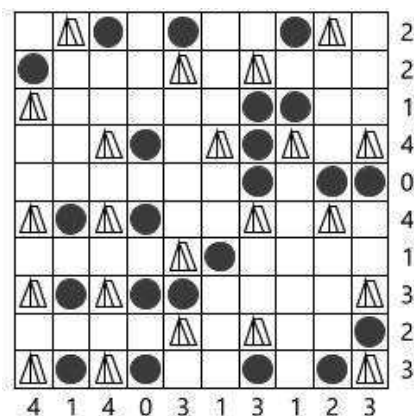
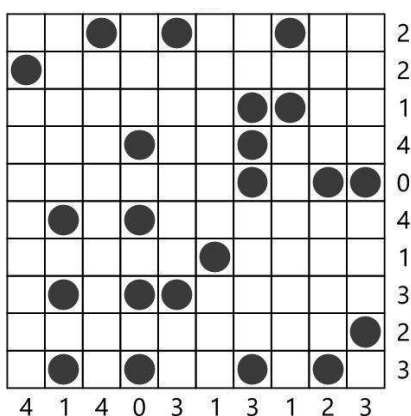
'Boompje Tentje' is een logische puzzel. De regels zijn makkelijk, maar de oplossing is uitdagend.

Gegeven is een raster van 10x10 met daarin zwarte stippen. Deze stellen boompjes voor. Doel van de puzzel is om alle tentjes in de vakjes in te tekenen, volgens bepaalde regels.

Dit zijn de regels:

1. Naast de puzzel staan getallen. Deze geven aan hoeveel tentjes er in een kolom of rij komen te staan.
2. Tenten komen nooit naast elkaar te staan, ook niet diagonaal.
3. Direct naast elke boom (zwarte stip) komt een tent, horizontaal of verticaal.

Voorbeeld van een 'Boompje Tentje' puzzel, met de bijbehorende oplossing:



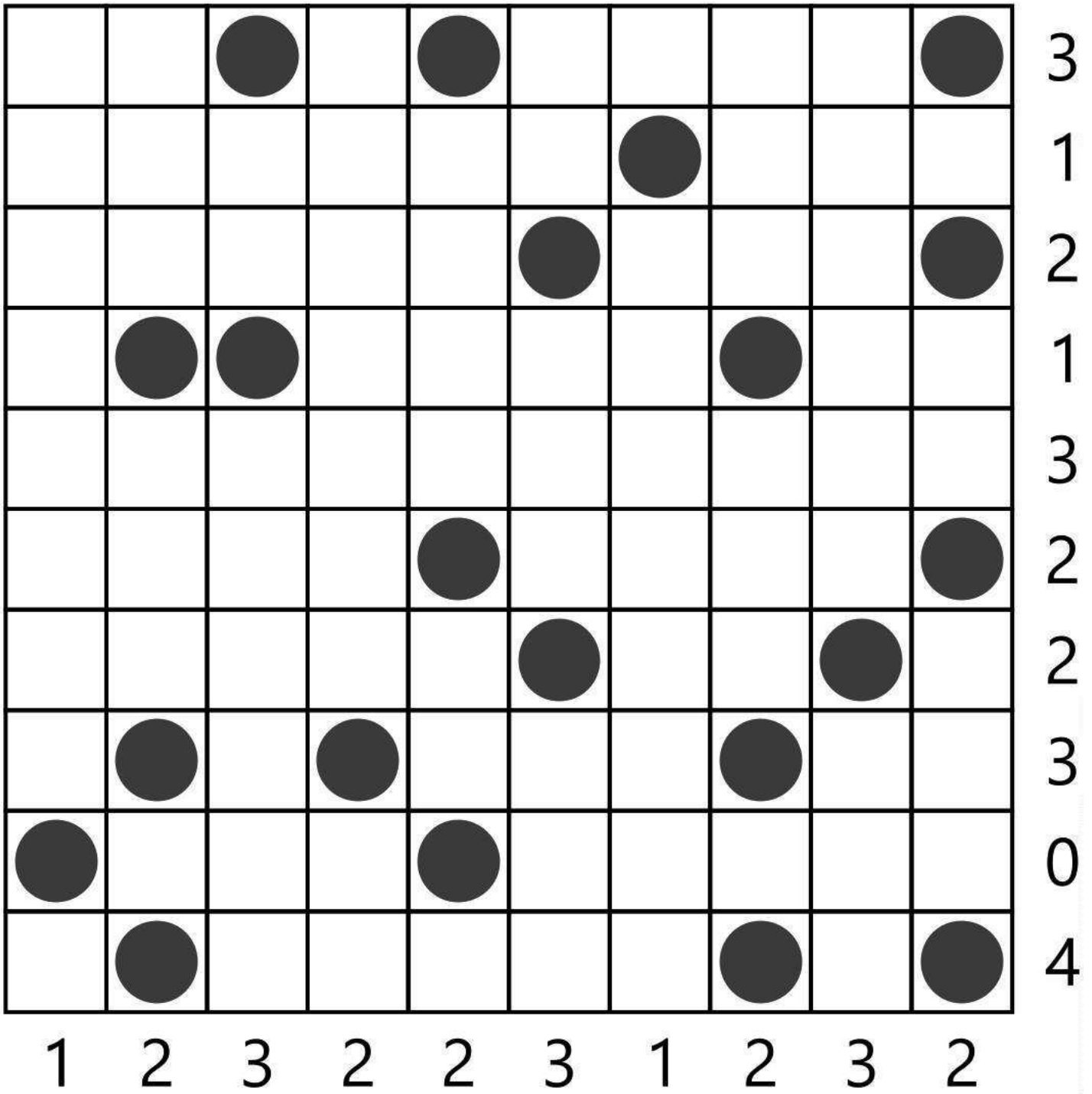
Moeilijkheidsgraden

Makkelijk: Puzzel 1 t/m 25

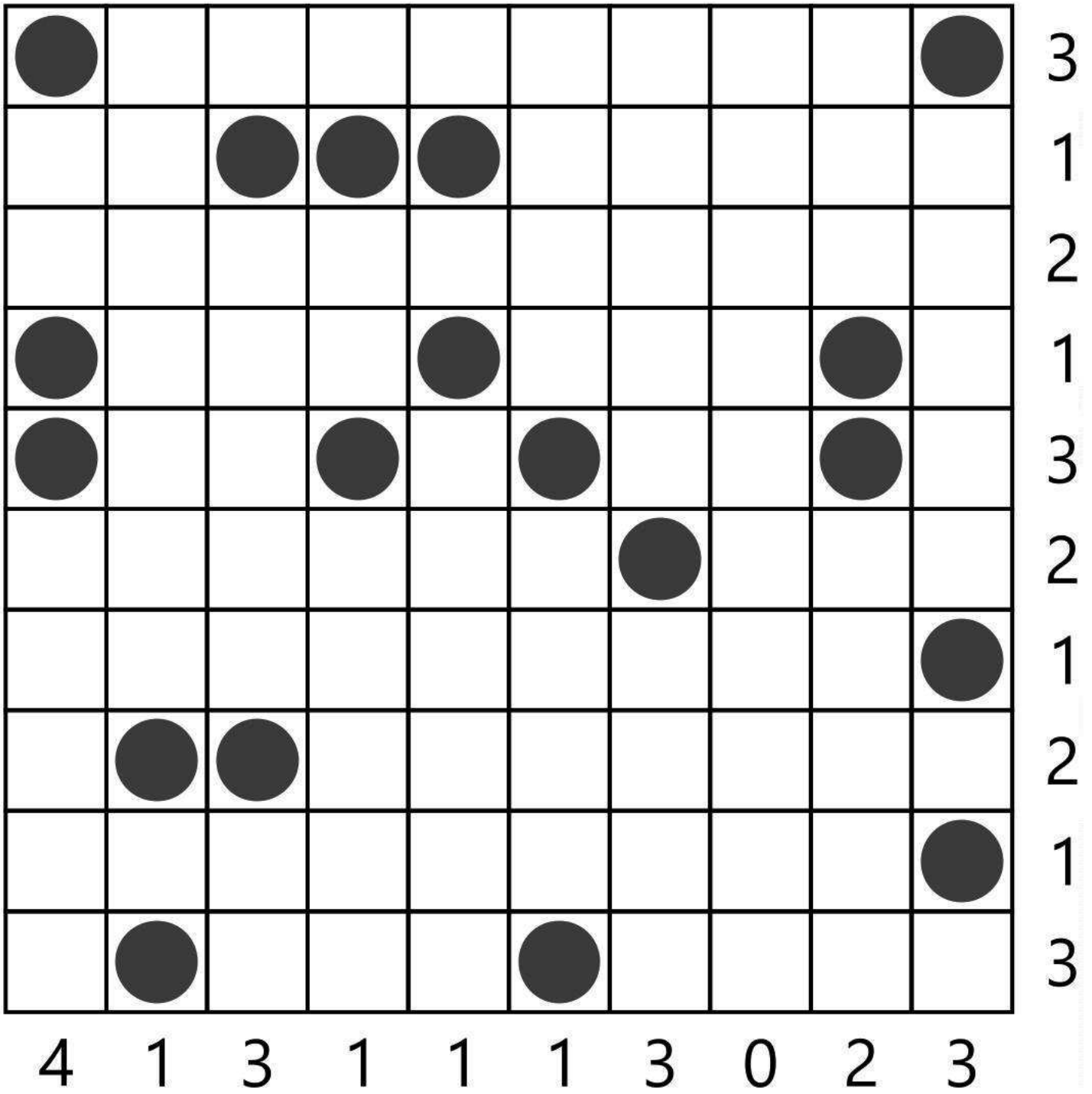
Medium: Puzzel 26 t/m 50

Moeilijk: Puzzel 51 t/m 75

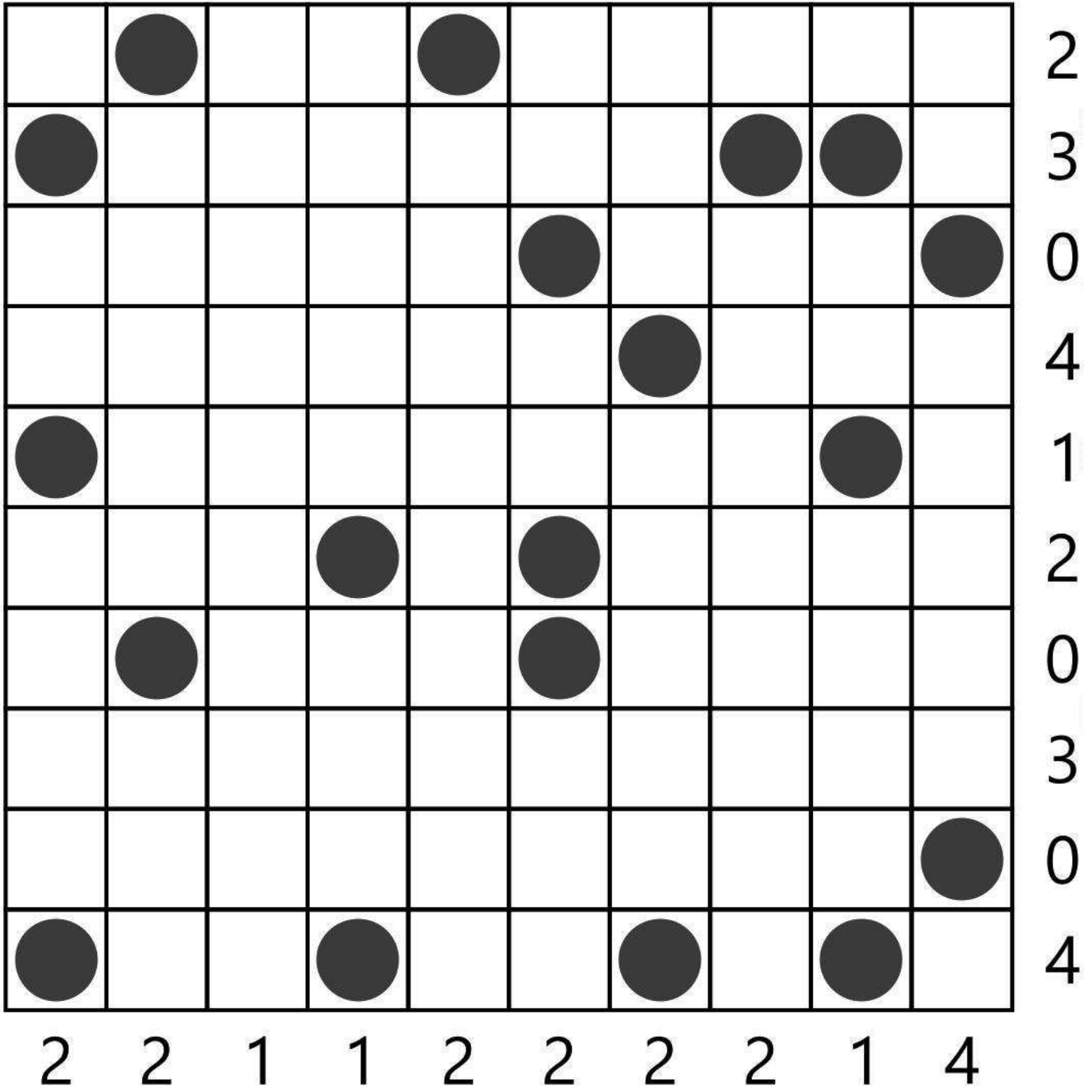
-1-



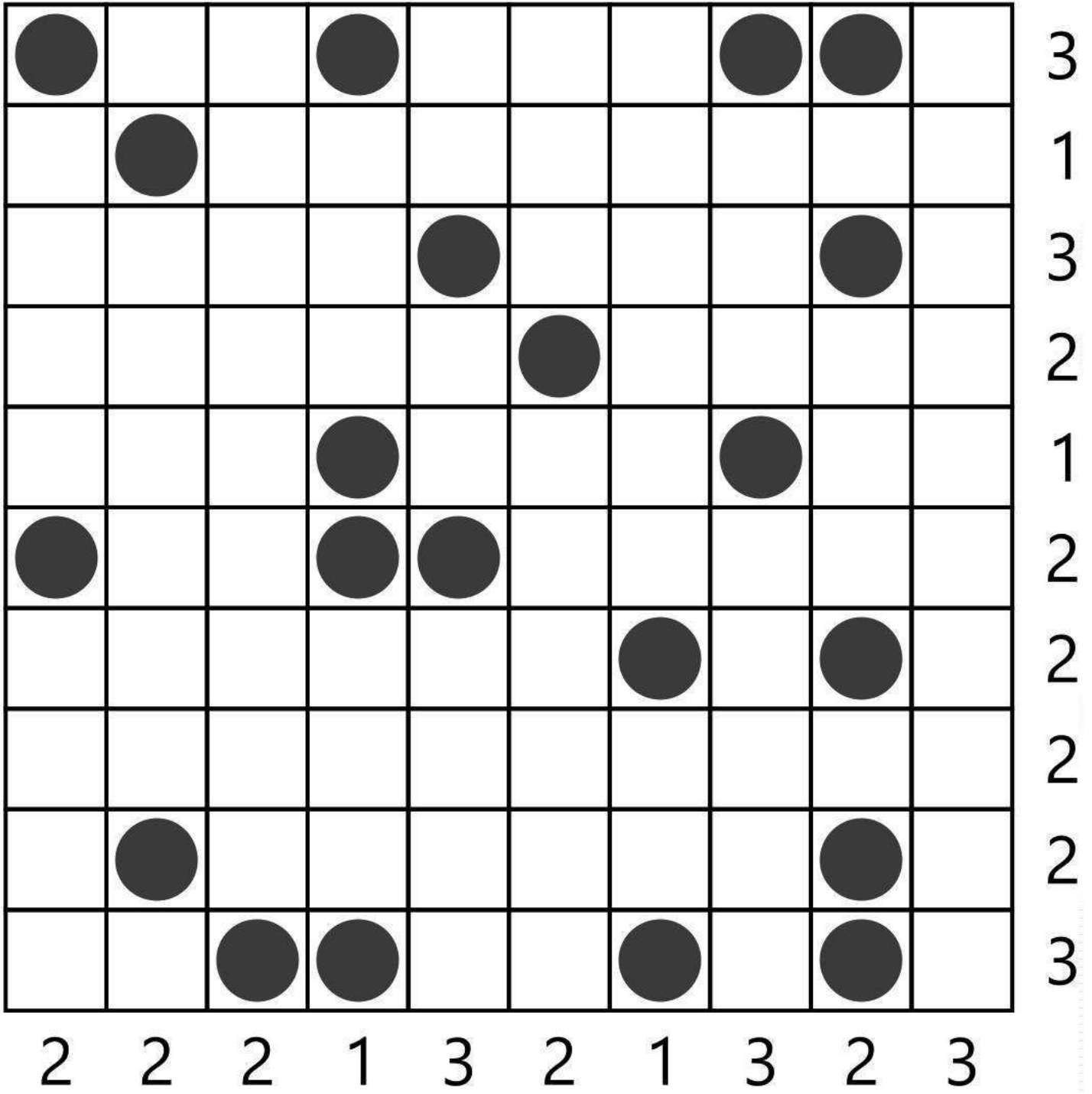
-2-



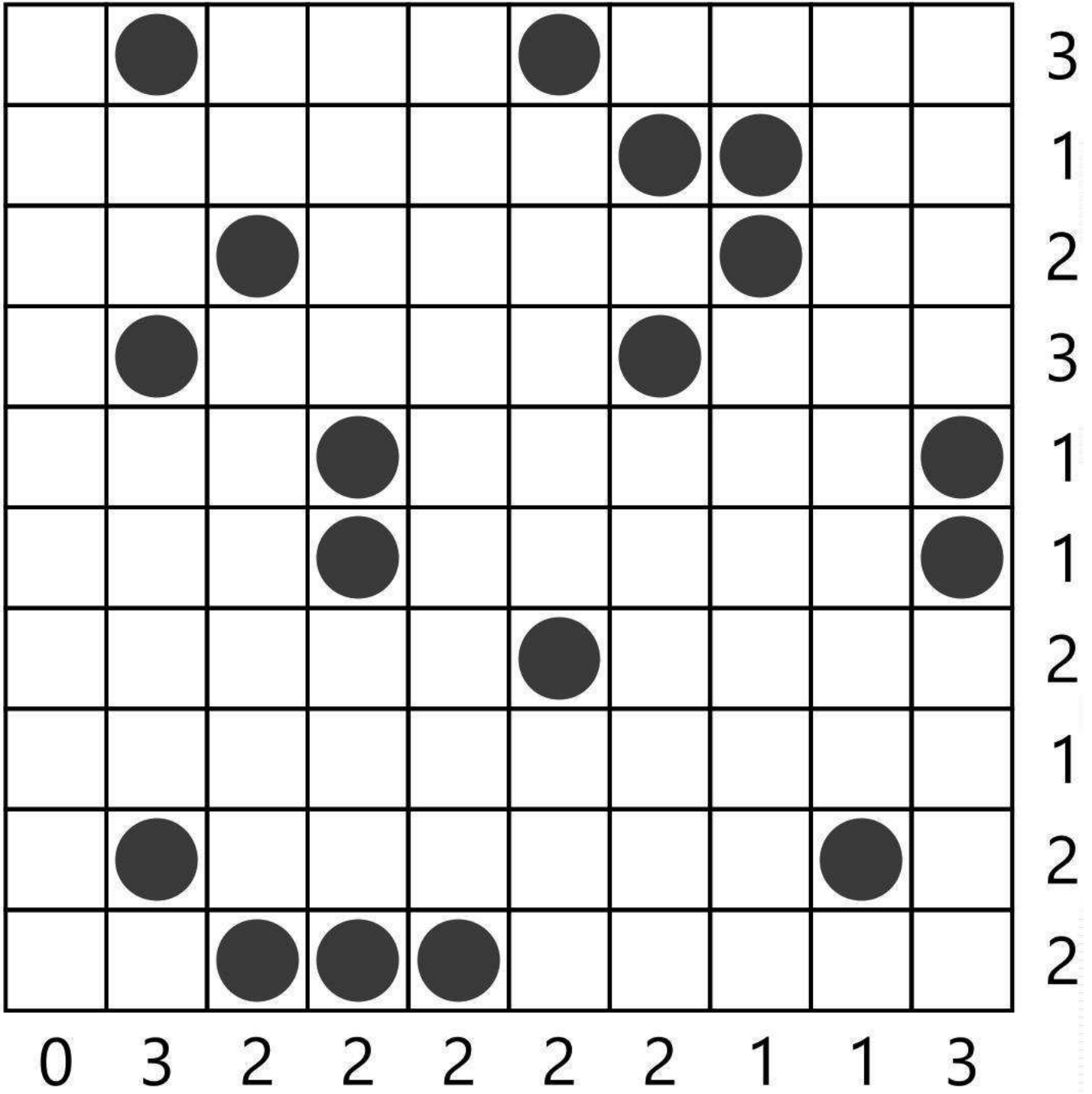
-3-



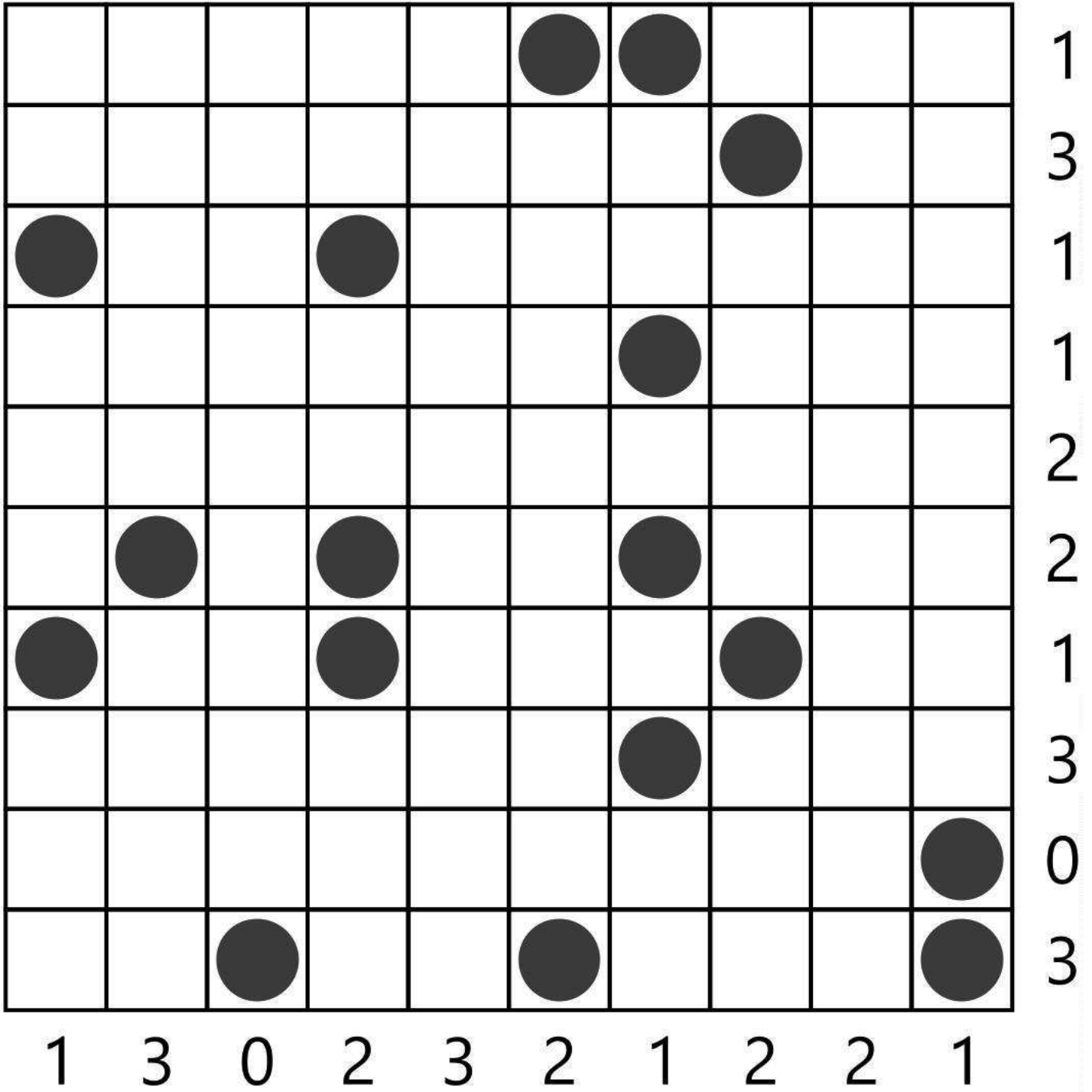
-4-



-5-



-6-



-7-

