

BEROEMDE KUNSTENAARS

Claude Monet



Claude Monet

Claude Monet was een van de belangrijkste schilders van een nieuwe **schilderstijl**: het **impressionisme**. Hij staat bekend om zijn schilderijen van water: vooral van de vijvers met waterlelies in zijn tuin. Tijdens zijn hele carrière bleef hij een impressionistische schilder.

Claude werd geboren in de hoofdstad van Frankrijk, Parijs. Toen hij vijf jaar oud was verhuisde hij met zijn familie naar de Franse havenstad Le Havre. Zijn vader had een eigen scheeps- en kruidenierszaak. Zijn klanten waren schippers in de haven. Hij wilde dat Claude hem zou opvolgen, maar die had meer interesse in tekenen en schilderen.

Naam: Oscar-Claude Monet

Geboren: 14 november 1840, Parijs, Frankrijk

Overleden: 5 december 1926, Giverny, Frankrijk

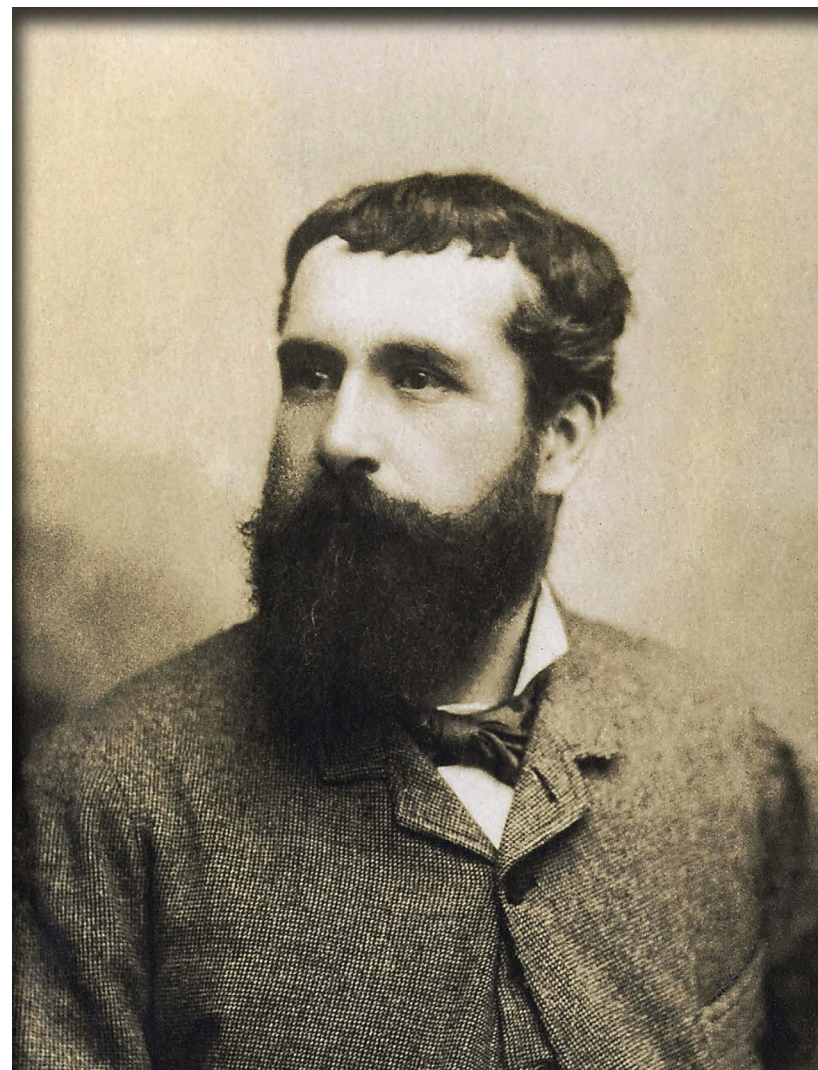
Nationaliteit: Franse

Richting: schilderen

Stijl: impressionisme

Beïnvloed door: John Constable, Camille Corot, Eugène Boudin

foto van Claude Monet, genomen in 1883



*Jonge man met een **monocle**, 1857*



Karikaturen en schetsen

Als jonge puber maakte Claude grappige tekeningen van mensen. Bijvoorbeeld van zijn leraren en belangrijke mensen in Le Havre. Soms betaalden ze hem zelfs voor het tekenen van zo'n **karikatuur**. Hij tekende ze met houtskool en potlood. Claude maakte ook **schetsen** van de kust. Rond zijn zeventiende jaar ontmoette hij de kunstenaar Eugène Boudin. Die had interessante opvattingen over schilderen. Hij schilderde het liefst buiten, en hij raadde Claude aan om verf te gebruiken in plaats van potlood. Met verf kon hij de weerspiegeling van de zon in het water en de bewegende wolken in de lucht beter laten zien.

Beroemde schilderijen:

- ♥ Vrouw in een tuin 1866-1867
- ♥ De kikkervijver 1869
- ♥ Impressie, zonsopgang 1872
- ♥ De kathedraal van Rouen 1893
- ♥ Het Parlement in Londen 1904
- ♥ De waterlelies 1915





EUGÈNE BOUDIN

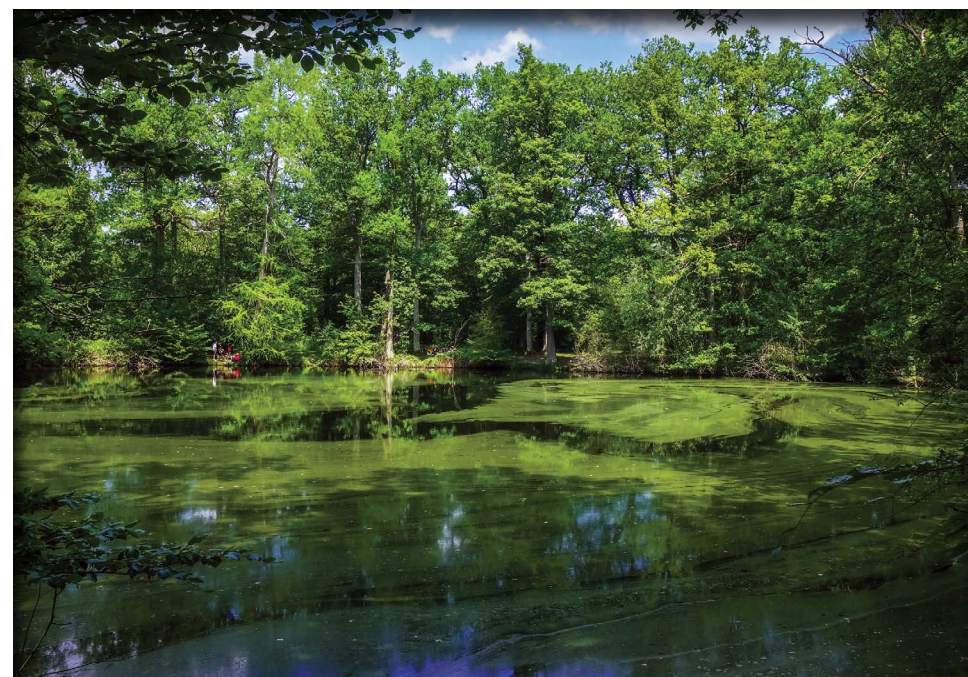
Claude en Eugène ontmoetten elkaar rond 1857 in Le Havre. Eugène was toen al een succesvol schilder. Hij verkocht vooral schilderijen van zeegezichten en schepen. Hij gaf Claude het advies om buiten te gaan schilderen. Hij liet hem ook zien hoe hij het effect van licht op water kon schilderen. De twee bleven vrienden en Eugène **exposeerde** op de eerste impressionistische tentoonstelling in 1874.

Kunstenars en vrienden

Claude vond Eugènes opvatting van kunst interessant. Zijn tante, Marie-Jeanne Lecadre, schilderde in haar vrije tijd. Ze moedigde Claude aan om verder te gaan. Hoewel zijn vader vond dat hij een goede baan moest zoeken, verhuisde Claude in 1859 naar Parijs om een kunstopleiding te volgen. Daar ontmoette hij andere jonge schilders, zoals Camille Pissarro, Pierre-Auguste Renoir en Alfred Sisley. Ze werden vrienden. Ze schilderden graag buiten, gebruikten natuurlijk licht en probeerden de indruk van een moment vast te leggen.

BOS VAN FONTAINEBLEAU

Dit bos ligt net buiten Parijs en was toen populair bij jonge kunstenaars. Ze schilderden er graag.



Claude maakte zijn schetsen voor dit schilderij in Fontainebleau.

Lunch op het gras,
1865-1866



De Parijse salon

In 1865 werden twee schilderijen van Claude uitgekozen door de Parijse salon. De Salon was de belangrijkste kunsttentoonstelling in Parijs en de beste manier om bekend te worden. Maar de jury die de werken beoordeelde was erg **traditioneel**. Modern werk, zoals van Claude, werd meestal afgewezen.

Belangrijke personen

- Marie-Jeanne Lecadre: Tante die Claude aanmoedigde te schilderen, ook al keurde zijn vader het af.
- Frédéric Bazille: Medestudent die Claude hielp toen hij erg arm was.
- Paul Durand-Ruel: Kunsthandelaar die veel impressionistische schilderijen kocht.
- Blanche Hoschedé-Monet: Claudes schoondochter die tijdens zijn laatste jaren in Giverny voor hem zorgde.

BEROEMDE KUNSTENAARS

Weet jij waarom sommige kunstenaars zo bekend zijn geworden?
Ze werkten op een manier die nieuw was in hun tijd.

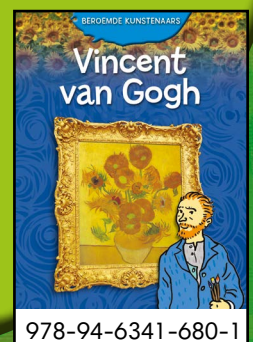
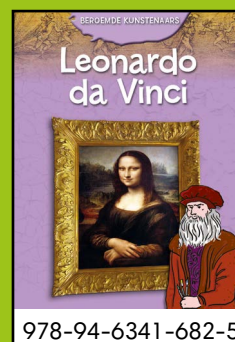
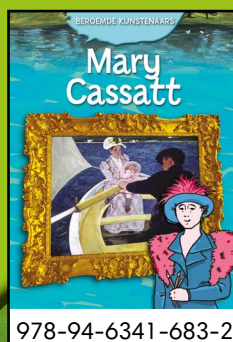
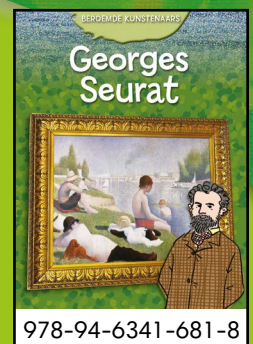
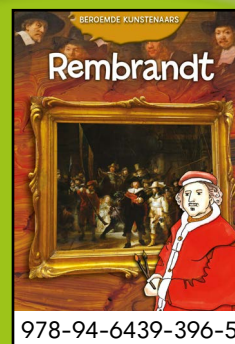
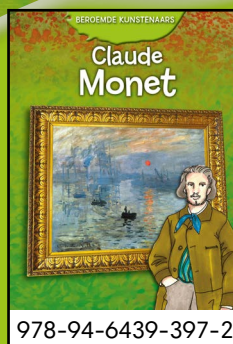
In de serie *Beroemde kunstenaars* maak je kennis met enkele van de bekendste schilders uit de geschiedenis en hun belangrijkste schilderijen.

Claude Monet

Monet was de leider van een heel nieuwe kunststroming: het impressionisme. Hij werkte vaak met snelle verfstreken om dat wat hij in een oogopslag zag vast te kunnen leggen. Hij werkte het liefst buiten en hield ontzettend van water. Hij had zelfs een drijvend atelier! Voor zijn schilderijen van waterlelies moest hij twee nieuwe ateliers bouwen, omdat ze er anders niet in pasten.

In dit boek lees je nog veel meer over zijn werk en zijn leven. Zo lees je over het gebruik van contrasterende kleuren en over zijn verschillende woonplaatsen.

Boeken in deze serie



corona



9 789464 393972

www.schoolsupport.nl