



*Naar buiten!*

**ONTDEK**

# **WAAR DIEREN LEVEN**



*Onderzoek!*

*Kijk  
goed!*

*Maak het  
zelf!*

# Wat is een leefgebied?

Een leefgebied is de plek waar een bepaalde soort dier of plant leeft. Een ander woord ervoor is **habitat**.

## Voedsel en veiligheid

Een habitat biedt voedsel, water en schuilplekken voor de dieren en planten die er leven. Hoe een leefgebied eruitziet, wordt onder andere bepaald door het **biom** waarin het ligt. In een woestijn vind je andere dieren en planten dan in een loofbos.

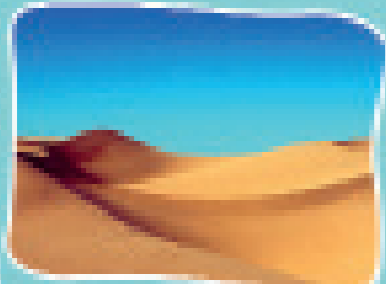
Een biom is een groot gebied op aarde met één bepaalde soort natuur.



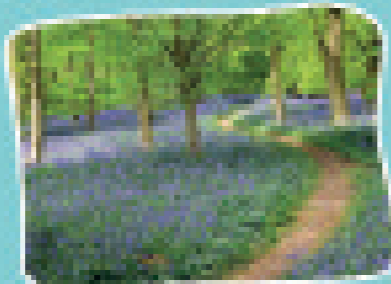
naaldwoud



savanne



woestijn



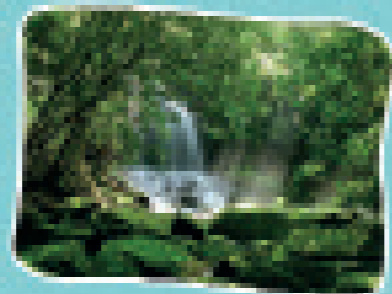
loofbos



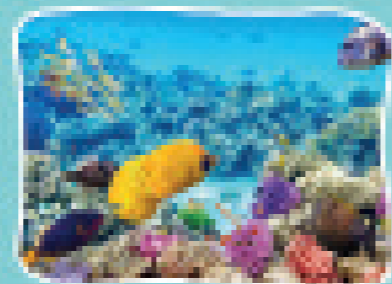
weideland



toendra



tropisch regenwoud



oceaan

## Kleine habitats

De plek waar een dier of plant zich thuisvoelt kan heel klein zijn: een boom in het bos, een kluit aarde of een pol gras in de wei. Elke habitat heeft zijn eigen **eigenschappen**.

Mossen en insecten hebben vaak een dode boom als leefgebied.



## Leefgebieden in gevaar!

Een leefgebied is iets kostbaars. Door toedoen van mensen zijn er veel leefgebieden in gevaar. Mensen hakken regenwouden om, dumpen plastic in de oceaan en bouwen huizen in weilanden.

Plastic afval is een gevaar voor habitats in de oceanen.

## Gevaarlijke veranderingen

Als een leefgebied verandert, is er soms niet genoeg voedsel meer voor de dieren die er leven. Of niet genoeg water of veiligheid. De dieren moeten dan met elkaar **concurreren** om in leven te blijven. Sommige dieren eten alleen planten. Als alle planten opgegeten zijn, of dood gegaan door **vervuiling**, gaan die dieren ook dood.

**AAN DE SLAG!**

Afval dat buiten de afvalbak belandt, is een gevaar voor de natuur. Jij kunt de leefgebieden in jouw buurt beschermen door zwerfafval op te ruimen. Er zijn speciale afvalgrijpers, zodat je handen niet vies worden.



# Wie woont waar?

Dieren zijn allemaal anders. Daarom hebben ze niet allemaal eenzelfde soort leefgebied nodig.

## Eigenschappen van leefgebieden

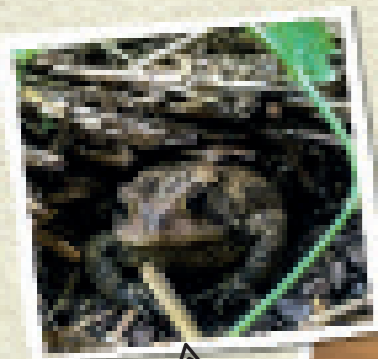
Alle leefgebieden hebben hun eigen eigenschappen, zoals:

- \* hoeveel de zon er schijnt.
- \* hoeveel ruimte er is voor dieren om te schuilen.
- \* hoe de bodem is.
- \* hoeveel water er is.
- \* welke planten er groeien.



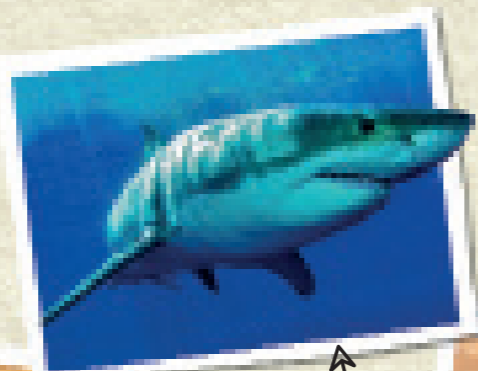
Hoe groter een dier, hoe groter zijn leefgebied moet zijn, zodat het voldoende voedsel, water en ruimte heeft.

## Warm of koud, nat of droog?



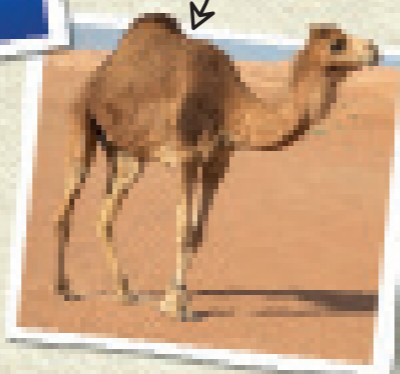
Het ene dier houdt van koude, vochtige plekken, ...

... het andere houdt van warm en droog.



Sommige dieren leven altijd onder water, ...

... andere kunnen met heel weinig water toe.

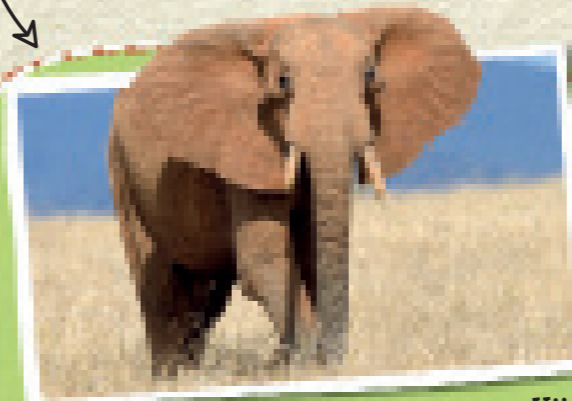


## Samen leven

Dieren **onderhouden** hun leefgebied. Een worm woelt de aarde om en brengt er lucht in. Daardoor kunnen planten beter groeien. Een kakkerlak eet dode planten op en poept **voedingsstoffen** uit. Zo is zijn poep voedsel voor levende planten. Vleermuizen en vogels verspreiden zaden als ze poepen. Daaruit groeien nieuwe planten.

## Perfect aangepast

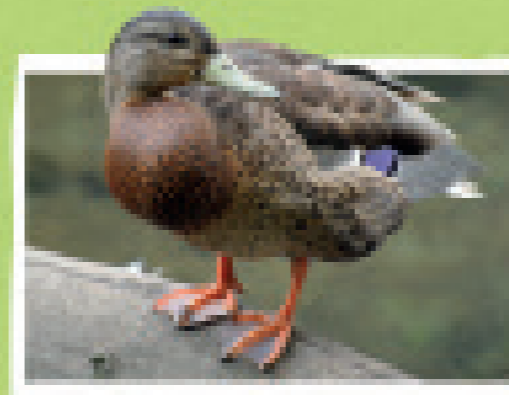
Dieren kunnen zich ook aanpassen aan de eigenschappen van een leefgebied.



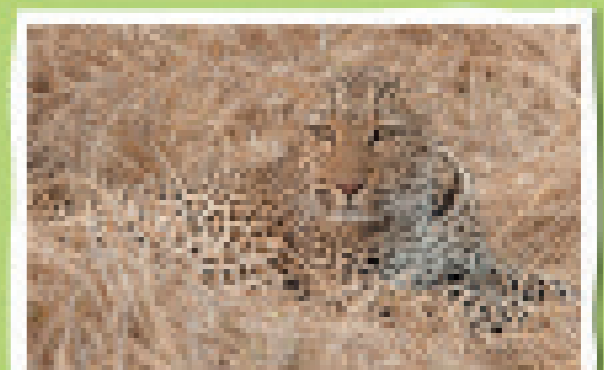
Een olifant heeft heel grote oren. Hij flappert zichzelf er koelte mee toe.



Een ijsbeer heeft een heel dikke vacht. Die houdt hem lekker warm in de poolkou.



Een eend heeft zwemvliezen. Hij peddelt er met het grootste gemak mee door het water.



Een luipaard heeft dezelfde kleuren als het gras. Daardoor kan hij zich supergoed verstoppen.

**KIJK GOED!**

Kijk eens om je heen. Waarom is jouw leefgebied geschikt voor mensen?



Naar buiten!

ONTDEK

# WAAR DIEREN LEVEN



Ga naar buiten en ontdek welke leefgebieden er bij jou in de buurt zijn.  
Kijk in je tuin, in het bos en aan het strand. Welke dieren leven er?  
Wat hebben ze nodig om te leven?

Doe de proefjes in dit boek en ontdek:

- ★ welke kleine beestjes bij jou in de buurt leven.
- ★ waar je dieren aan kunt herkennen.
- ★ hoe je een mini-vijver kunt maken.
- ★ hoe de schelpen op het strand heten.
- ★ hoe je goed voor je leefomgeving kunt zorgen.

Ga op onderzoek uit en word een expert in de natuur!



978-946439-020-9



978-946439-021-6



978-946439-006-3

corona



9 789464 390216

[www.schoolsupport.nl](http://www.schoolsupport.nl)