

# TIJD VOOR EIGEN WERK: KLEUREN VERKENNEN

Hoewel de kleurentheorie eenvoudig oogt, is het een essentieel hulpmiddel in de kunst, vooral bij aquarelleren! Zoals je op blz. 22-23 hebt kunnen lezen, zijn rood, geel en blauw de primaire kleuren, en het combineren van deze kleuren vormt de kleurencirkel. Kleuren die recht tegenover elkaar op de cirkel liggen, zijn complementaire kleuren.



primaire kleuren

## Opdracht

1. Begin met de primaire kleuren op je palet. Probeer met deze drie kleuren alle kleuren op de kleurencirkel te maken.
2. Meng verschillende kleurencombinaties uit de kleurencirkel op je palet. Wat gebeurt er wanneer je complementaire kleuren mengt?
3. Maak een schilderij met felle, heldere kleuren uit de kleurencirkel. Schilder dan hetzelfde schilderij, maar demp de kleuren met hun complementaire tegenhangers.

Door verf in verschillende verhoudingen te mengen maak je van slechts twee kleuren talloze schakeringen.

Hieronder zie je twee mengsels van complementaire kleuren: rood + groen en blauw + oranje. Wanneer je de verhouding precies goed hebt, krijg je een gedempte versie van deze kleuren.



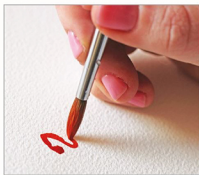
Felle en heldere kleuren uit de kleurencirkel.



Gedempte kleuren waaraan complementaire kleuren zijn toegevoegd.

De complementaire tegenhanger van een kleur is de perfecte keuze voor mooie texturen en schaduwen op een object.

De manier waarop je je penseel vasthoudt, heeft ook effect op je streken. Kijk maar naar de voorbeelden hieronder om te zien hoe een andere greep een andere strek oplevert.



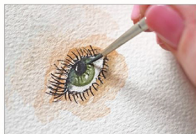
Houd je penseel laag vast voor het schilderen van precisiewerk. Met je vingers vlak bij de kwast heb je meer controle.



Wanneer je je penseel iets hoger vasthoudt, kun je vloeiender bewegingen maken. Deze greep is minder stabiel dan de vorige en heel geschikt voor losjes schilderen.

Met elk penseel, of je nu de punt of de hele kwast gebruikt, kun je eindeloos veel vormen en patronen schilderen. In dit voorbeeld zie je het resultaat van drie verschillende penseelen: plat, rond en een sleper. Denk na over hoe je deze vormen in je eigen werk zou gebruiken.

Het platte penseel geeft geometrische en hoekige vormen met dunne lijntjes. Met het ronde penseel maak je zachte, ronde vormen die heel losjes ogen. De sleper is geschikt voor lange lijnen en kan ook gebruikt worden om textuur aan te brengen. Je geeft dan druk op de hele kwast van het penseel.



#### SPOTTER

Voor details in zowel grote als kleine schilderijen gebruik je een spotter. Dit penseel heeft korte haren waardoor de punt niet zo buigzaam is. Zo kun je hele precieze dunne lijntjes neerzetten.



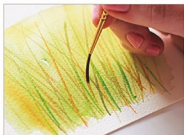
#### ROND

Met een rond penseel kun je alle kanten op, van losjes geschilderde achtergronden, lijntjes en details tot bloemen, gebouwen en abstracte vormen.



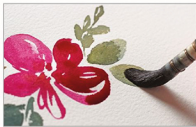
#### WASPENSEEL

Gebruik een waspenseel voor het beschilderen van grote oppervlakken. Dit penseel is heel geschikt voor het schilderen van luchten of een basislaag.



#### SLEPER

Een sleper is ideaal voor lange, zachte lijnen. De lange haren maken losse streken, dus hij leent zich goed voor stengels, palen, touw, lijntjes en grassprietten.



#### MOP

Een moppenseel heeft lange haren, dus je kunt er heel goed bloemen en planten mee schilderen. Door zijn dunne punt is het penseel ook geschikt voor fijne lijntjes.



#### PLAT

Een plat penseel is ideaal voor strakke lijnen en geometrische vormen. Gebruik het voor deuren, ramen en bakstenen.

### Blad 3

Gebruik de hele kwast om volume te creëren.



Voor lange bladeren maak je lange penseelstreken. Door het midden wit te laten creëer je de illusie van een nerven en geef je je blad meer body.



### Blad 4

Voor een dun en lang blad zet je met de hele kwast zet je met de hele kwast zet je met de hele kwast van je penseel een lange strek.



Vergeet niet de druk op je penseel te verminderen wanneer je bij het eind van je blad komt om het blad taps te laten toelopen.



Om bladeren zonder nerven diepte te geven breng je boven of onderaan - of aan beide kanten - een donkerder kleur aan. Hiermee wek je de indruk van zowel schaduw als een nieuwe loot.



### Blad 5

Schilder een gekarteld blad of een blad met onregelmatige randjes met de punt van je penseel.



### Blad 6

Gebruik de hele kwast van je penseel voor een mooi rond blad.

## MENSELIJKE GEZICHTEN

Een portret schilderen kan een behoorlijke uitdaging zijn, maar het is mogelijk leuke gezichten te schilderen die echt iemands wezen vangen. Net als bij dieren doen een paar goed gezette penseelstreken en details heel veel. Kijk maar eens naar de voorbeelden hieronder en doe je voordeel met de tips als je aan het oefenen gaat.



Voor een bleke huidskleur meng je kleine hoeveelheden geel met rood en bruin tot je de juiste kleur hebt. Dit gezicht heeft een roze ondertoon.



Een donkere huidskleur meng je met bruin, rood en groen. Groen zorgt ervoor dat de kleur niet te rood wordt.

Voor dik krullend haar laat je hier en daar wit vrij om de krullen te definiëren.



Een bleke huid met een gouden ondertoon maak je van een mengsel van geel, rood en bruin, met iets meer geel.



Deze donkere huidskleur bestaat uit bruin, rood en groen. Hij bevat iets meer rood om hem een rode ondertoon te geven. Bij mannen schilder je de lippen in een heel lichte kleur.



Net als een bleke huid bestaat een lichtbruine huidskleur uit een mengsel van geel, rood en bruin. Voeg kleine hoeveelheden verf toe tot je de juiste tint hebt. De gele verf zorgt ervoor dat de kleur niet te donker wordt.



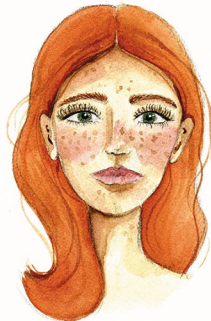
Voor een heel lichte huidskleur meng je nu ook weer geel, rood en bruin, maar je verdunt het mengsel met water.



Kies een referentieafbeelding van een vriend of vriendin, jezelf of iemand uit een tijdschrift.

Schets eerst met potlood de basisvormen en lijnen van het gezicht. Blijf ze aanpassen tot het lijkt. Deze basis is heel belangrijk!

Zodra je tevreden over je schets bent, voeg je met aquarelverf kleur toe. Probeer je portret zo herkenbaar mogelijk te maken, maar wees niet bang er je eigen draai aan te geven. Het hoeft niet realistisch te zijn.



Huid, haar, ogen en lippen bestaan allemaal uit heel veel verschillende kleuren; sommige zou je zelfs niet verwachten. Wees niet bang om blauw, paars, roze en geel te mengen om je gezicht diepte te geven en levensecht te maken.