



Inhoud

■ 1	Welkom bij Windows 11	1
	Wat is Windows 11?	1
	Voor computers en tablets	2
	Werken met documenten	3
	Starten en onderhouden van toepassingen	4
	Verschillende uitvoeringen	5
	Indeling van dit boek	5
	Bureaublad	6
	Systeemeisen	8
	Verbeteringen	9
	Help en tips	9
■ 2	De gebruikersomgeving	11
	Introductie	11
	Bureaublad	11
	Persoonlijke mappen	14
	Speciale mappen	15
	Meerdere bureaubladen	16
	Het menu Start	18
	Indeling van het menu Start	19
	Zoeken in het menu Start	20
	Pictogrammen toevoegen	23
	Pictogrammen verwijderen	26
	Het menu Start aanpassen	27
	Werken met vensters	28
	Vensters bovenop leggen	28
	De taakbalk	29
	Verplaatsen en de afmetingen wijzigen	31

Minimaliseren en maximaliseren	33
Vensterindeling	34
Weergave van de vensterinhoud	36
Volgorde van de vensterinhoud	38
Werken met apps	40
Wisselen tussen apps	40
Apps sluiten	40
Widgets	41
Handige sneltoetsen	43
■ 3 Apps en programma's	45
Apps en de Store	45
Apps zoeken en installeren	46
Categorieën	48
Betaalde apps	49
Instellingen	50
Apps opnieuw installeren	51
Programma installeren	51
Het venster Automatisch afspelen	52
Het geïnstalleerde programma starten	52
Programma van internet installeren	53
Programma's verwijderen	57
Windows-onderdelen in- of uitschakelen	58
Optionele onderdelen toevoegen	60
■ 4 Bestanden, mappen en bibliotheken	61
Bestanden	61
Programmabestanden	61
Documenten	63
En nu...?	66
Mappen	68
Standaardmappen	68
Zelf mappen maken	68
Mappenstructuur	72
Snelle toegang	73
Documenten in mappen opslaan	75

Bibliotheken gebruiken	78
Bibliotheken uitbreiden	79
Locaties verwijderen	81
Eigen bibliotheken	81
Bibliotheken verwijderen	82
Beheer	83
Bestanden en mappen verwijderen	83
Items uit de prullenbak terugzetten	84
Prullenbak legen	85
Items verplaatsen	86
Items kopiëren	86
De naam van items wijzigen	87
Verplaatsen en kopiëren naar andere stations	88
Snelkoppelingen	90
De map Bureaublad	92
Snelkoppelen met de Alt-toets	93
Bestanden zoeken	94
Zoekresultaten verfijnen	95
Gecomprimeerde mappen	97
Gecomprimeerde map bekijken en uitpakken	97
Bestanden inpakken	99
5 Basisvoorzieningen	101
Basisprogramma's	101
Rekenmachine	101
Paint	109
WordPad	114
Kladblok	119
Uitvoeren	119
Gegevens uitwisselen	120
Het klembord	121
Kopiëren versus knippen	122
Van Paint naar WordPad	123
Klembord+	125
Tips voor het klembord	126
Een woordje over apps	127
Kaarten	127
Weer	131
Overige apps	133

6	Windows 11 aanpassen	135
	Vergrendelingsscherm en menu Start	135
	Vergrendelingsscherm aanpassen	135
	Bureaubladachtergrond instellen	138
	Kleur en vormgeving van vensters	140
	Thema's	141
	Thema kiezen	141
	Thema aanpassen	142
	Geluiden toewijzen	143
	Muisaanwijzers aanpassen	145
	Een schermbeveiliging gebruiken	146
	Een schermbeveiliging instellen	147
	Aanvullende instellingen	147
	De taakbalk aanpassen	149
	Taakbalk aanpassen	149
	Datum, tijd en volume aanpassen	152
	Meer pc-instellingen	154
	Meldingen	156
	Meldingen beheren	157
	Prioriteitsmeldingen	159
7	De computer delen	161
	Accounts maken	161
	Lokale en Microsoft-accounts	161
	Meerdere accounts	164
	Typen accounts	165
	Nieuwe account maken	166
	Gezinsleden toevoegen	168
	Gebruikersaccountbeheer	170
	Accounts onderhouden	171
	Een account bewerken	171
	Een standaardaccount beheren	173
	Documenten delen	174
	Documenten in openbare mappen	175
	Instellingen synchroniseren	176

8	Internet-apps	179
	Surfen met Microsoft Edge	179
	Rol van de browser	179
	Een eerste surfsessie met de app	179
	Technieken	183
	Op zoek naar websites	184
	Favorieten gebruiken	186
	Favorieten indelen	187
	Verzamelingen	188
	Aanvullende mogelijkheden	190
	Uitgebreide instellingen	191
	Werken met e-mail	191
	Account toevoegen	191
	E-mail opstellen	194
	Bijlagen toevoegen	195
	E-mail lezen	196
	Meer over mappen	197
	Beantwoorden en doorsturen	198
	Contacten bijhouden met Personen	199
	Personen zoeken	199
	Personen toevoegen	200
	Contacten combineren	201
	Uw agenda bijhouden	202
	Agenda weergeven	202
	Afspraak toevoegen	203
	Microsoft Teams	204
	Eerste stappen	204
	Chatgesprek starten	207
	Chatten met meerdere personen	209
	Extra functies	209
	Vergadering starten	211
	Vergadering plannen	213
	Geplande vergadering starten	215

9	Beveiliging en updates	217
	Back-ups maken	217
	Bestandsgeschiedenis	217
	Back-up maken	218
	Bestandslocaties selecteren	219
	Back-up terugzetten	221
	Automatische updates	223
	Instellingen	224
	Beveiliging tegen ongewenste software	225
	Windows-beveiliging	225
	Opties van Windows-beveiliging	226
	Firewall	227
	Uitzonderingen	228
10	Multimedia-apps	231
	Mediaspeler	231
	Muziek van internet streamen	232
	Foto's	233
	Films en tv	237
	Index	239

Welkom bij Windows 11

In dit hoofdstuk maakt u kennis met Windows 11. U leert wat u ermee kunt, welke edities beschikbaar zijn, wat de belangrijkste verbeteringen ten opzichte van eerdere versies zijn en we staan kort stil bij de eisen waaraan uw computer moet voldoen om Windows 11 te kunnen gebruiken.

■ Wat is Windows 11?

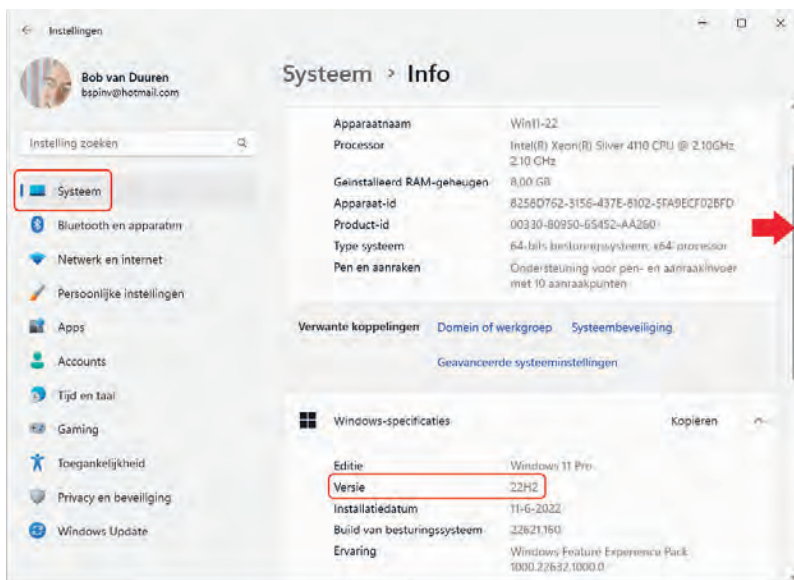
Windows 11 is de opvolger van Windows 10, een van de meestgebruikte besturingssystemen ter wereld. Een besturingssysteem is een basisprogramma dat op de computer of tablet wordt geplaatst, zodat u met het apparaat kunt werken. Andere besturingssystemen zijn bijvoorbeeld Linux, macOS en Android. Windows draait echter op het merendeel van de (thuis)computers en Windows 11 is de meest recente versie daarvan, uitgekomen in oktober 2021.

Microsoft probeert twee keer per jaar met een update te komen, dus het kan zijn dat uw versie van Windows alweer extra functionaliteit heeft wanneer u dit boek voor het eerst leest. Dat is geen enkel probleem – dit boek loodst u ook dan efficiënt door de mogelijkheden van het besturingssysteem heen.

Om uit te vinden welke versie op uw computer of tablet is geïnstalleerd gaat u als volgt te werk:

- 1 Klik onder op het scherm op het Windows-symbool; dit opent het menu Start.
- 2 Klik op het tandwielje (**Instellingen**).
- 3 Klik in het venster Instellingen in de kolom links op **Systeem**.
- 4 Klik in het venster op de optie **Info**, onder in de lijst rechts. Gebruik het muiswielje of de schuifbalk aan de rechterkant (zie de afbeelding op de volgende pagina) om door het venster te navigeren.

- 5 Achter Versie onder het kopje Windows-specificaties ziet u het versienummer staan. Ten tijde van het schrijven van dit boek was versie 22H2 de meest recente versie. 22 staat hier voor het jaar van uitgifte (2021), H2 staat voor de tweede helft van het jaar.



Afbeelding 1.1

Klik op *Systeem, Info* en u ziet het versienummer staan. De pijl duidt de schuifbalk aan.



Schuifbalk

Beweeg de muiswijzer naar de rechterkant van het venster Instellingen tot er een donkergrijze balk verschijnt. Druk de linkermuisknop in, houd deze ingedrukt en verplaats de muis naar u toe of van u af; zo bladert u in een venster. Laat de knop los wanneer u klaar bent.

Voor computers en tablets

Met de introductie van de iPad door Apple is de markt voor computers uitgebreid met een type apparaat dat de wereld stormenderhand heeft veroverd: de tablet. Windows 11 is speciaal ontworpen om ook op tablets gebruikt te kunnen worden. Of, zo u wilt, op netbooks, notebooks en desktops met een aanraakscherm (een zogeheten *touch device*). In dit boek staan we daar waar nodig stil bij de specifieke eigenschappen voor dit soort aanraakgevoelige apparaten.

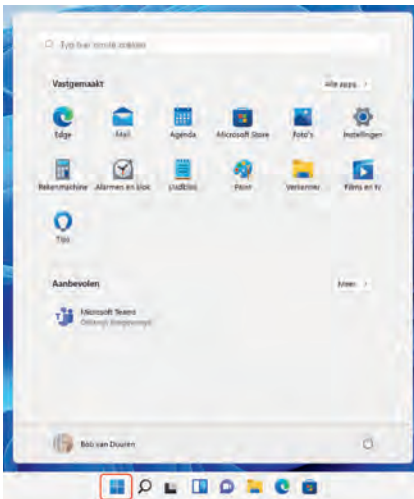


Wat doet een besturingssysteem?

Een besturingssysteem maakt het mogelijk dat u de computer of tablet kunt bedienen en dat u er *toepassingen* of *programma's* (tegenwoordig *apps* genoemd) op kunt uitvoeren. Apps zijn bijvoorbeeld een tekstverwerker en een fotobeheerprogramma. Windows 11 wordt geleverd met veel basisfunctionaliteit die u bovendien eenvoudig kunt uitbreiden, zoals u in de loop van dit boek zult merken.

Grof gesteld valt de functie van een besturingssysteem in de volgende twee hoofdtaken uiteen:

- Het werken met documenten.
- Het starten en onderhouden van apps.



■ **Afbeelding 1.2**

Via het menu Start kunt u apps starten.

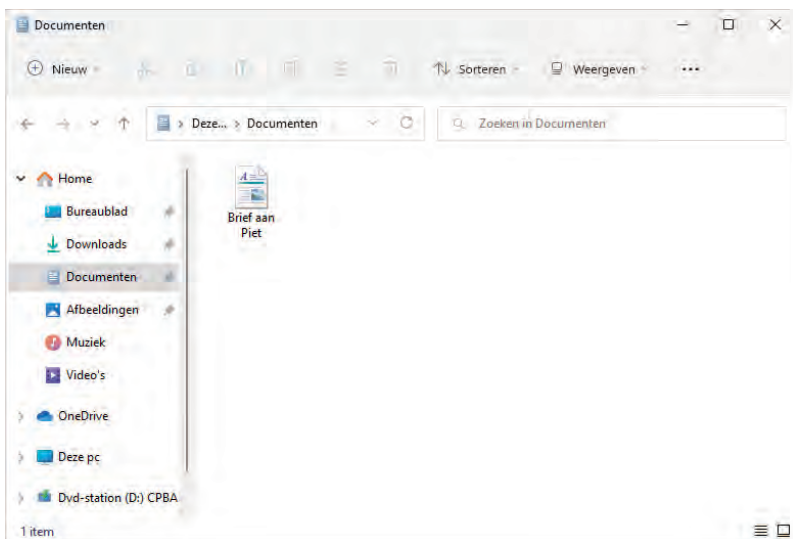
Werken met documenten

Windows 11 biedt vele mogelijkheden om met documenten te werken (denk aan het geven van een goede naam aan een document, het kunnen terugvinden ervan of het toekennen van een waardering aan een document), vandaar dat we daar in dit boek uitgebreid bij stilstaan. Wanneer we het hebben over documenten, kunt u denken aan:

- foto's die u met een digitale camera hebt gemaakt of die u hebt gescand;

- muziek die u van cd hebt gekopieerd of van internet hebt gedownload;
- video's die u van internet hebt gekopieerd of met een eigen camera hebt opgenomen;
- brieven aan vrienden, relaties, familie of de Belastingdienst;
- rapporten, verslagen, opstellen, presentaties enzovoort;
- webpagina's die u hebt gelezen en hebt opgeslagen;
- e-mailberichten die u hebt ontvangen en verzonden.

Met de komst van zeer grote vaste schijven van honderden gigabytes tot meerdere terabytes waar u miljoenen en miljoenen documenten op kunt opslaan (en kunt kwijtraken!) is het derhalve geen overbodige luxe dat Windows 11 voorzien is van handige hulpmiddelen om uw documentenstroom in goede banen te leiden en te ordenen.



■ **Afbeelding 1.3**

Documenten zijn te bewaren, te beheren en terug te vinden!

Starten en onderhouden van toepassingen

Alhoewel Windows 11 behoorlijk compleet is, zult u regelmatig nieuwe apps willen toevoegen. In jargon: u zult software willen installeren. Deze programma's koopt u in de Store, de (web)winkel (bijvoorbeeld een programma voor fotobewerking zoals Affinity Photo of Photoshop Elements)

of downloadt u van internet (zoals Google Chrome, een programma om op internet te surfen). Blijkt later dat een app of programma niet aan uw wensen voldoet, dan wilt u de installatie waarschijnlijk ook weer ongedaan maken. Ook dat zijn taken van Windows 11: het kunnen installeren en verwijderen van programma's, en uiteraard het kunnen starten ervan.



App of programma?

Tot niet zo lang geleden was de gangbare naam voor software ook wel programma's. Met de komst van de iPad, die de term App Store introduceerde, is *app* een ingeburgerde term geworden (kort voor *application*). In Windows 11 wordt eveneens de term app gebruikt.

Verskillende uitvoeringen

Windows 11 wordt in verschillende uitvoeringen geleverd. Dit boek gaat uit van de basisversie, die Windows 11 Home heet. Andere versies zijn:

- **Windows 11 Pro** Dit is een zakelijke editie van Windows 11 die bedoeld is voor zowel kleine als grote bedrijven.
- **Windows 11 Enterprise** Deze versie voor grootzakelijke omgevingen bevat extra functionaliteit voor eenvoudige inzet door systeembeheerders.


De kans is zeer groot dat u over de basisversie beschikt. Is uw computer voorzien van Windows 11 Pro, dan hoeft u niet naar de winkel terug te rennen om dit boek in te ruilen, want alles wat u in dit boek leest is ook op de Pro-editie van toepassing. Gebruikt u Windows 11 Enterprise, dan zult u merken dat nagenoeg alles wat u in dit boek leest ook voor u van toepassing is.

Indeling van dit boek

Nu we het er toch over hebben: wat kunt u in dit boek verwachten? We beginnen simpel en maken eerst kennis met Windows, waarna de basis-handelingen (apps installeren; werken met mappen, bibliotheken en documenten) worden besproken. Later kijken we naar de bij Windows 11 geleverde apps en passen we Windows 11 aan onze eigen wensen aan. Daarna wordt het wat 'steviger' en gaan we onder andere aan de slag met internet. De tabel hierna geeft het complete overzicht.

Hoofdstuk	Behandelt
Hoofdstuk 2	De gebruikersomgeving: u maakt kennis met de interface (gebruikersomgeving) van Windows 11 en leert waar uw documenten worden opgeslagen.
Hoofdstuk 3	Apps beheren: al vrij snel in het boek laten we u zien hoe u zelf apps installeert en uitvoert.
Hoofdstuk 4	Bestanden, bibliotheken en mappen: dit zijn – naast apps – de belangrijkste componenten van Windows 11. In hoofdstuk 4 komen ze uitgebreid aan de orde.
Hoofdstuk 5	Basisvoorzieningen: in dit hoofdstuk maakt u kennis met enkele basisapps in Windows 11.
Hoofdstuk 6	Persoonlijke voorkeuren aanpassen: zo veel mensen, zo veel wensen. Vandaar dat u Windows 11 in zeer hoge mate kunt aanpassen aan uw persoonlijke voorkeur. In dit hoofdstuk leest u wat de mogelijkheden zijn.
Hoofdstuk 7	De computer delen: met Windows 11 kunt u de computer prima met anderen delen. U leest hier over gebruikersaccounts, openbare mappen en het toevoegen van familie- en gezinsleden.
Hoofdstuk 8	Windows 11 en internet: dit hoofdstuk helpt u bij het werken met Microsoft Edge, de app Mail en de apps Chat, Agenda en Personen.
Hoofdstuk 9	Beveiliging en updates: het beveiligen van uw computer is een belangrijke stap in de strijd tegen aanvallen, virussen en spyware. Dit hoofdstuk geeft een overzicht en behandelt tevens Windows Update.
Hoofdstuk 10	Multimedia: Windows 11 beschikt over apps waarmee u films en muziek afspeelt en foto's bewerkt. Dit hoofdstuk laat zien wat de mogelijkheden zijn.

Bureaublad

Het bureaublad – standaard voorzien van de afbeelding van een blauwe bloemachtige afbeelding – is uw primaire werkomgeving. Het biedt u – via het menu Start – toegang tot de apps op uw pc. U opent dit menu door onder in het scherm op het Windows-pictogram te klikken of te tikken: het figuurtje (of *pictogram*) met het Windows-logo  in de zwarte of grijze balk onderaan het scherm: de zogeheten taakbalk. In Windows 11 is het startmenu aanzienlijk anders ingericht dan in Windows 10 en oudere versies, maar de functionaliteit is vergelijkbaar en op veel punten vereenvoudigd. Let op: het plaatje helemaal aan de linkerkant van de taakbalk is de knop **Widgets** (zie later) en niet de knop **Start**.



Afbeelding 1.4
Welkom bij Windows 11.

Vanuit het startmenu zoekt u bestanden, start u apps of programma's en wijzigt u instellingen. Uiteraard kunt u de indeling van het startmenu aanpassen en kunt u bepaalde apps eenvoudig prominent zichtbaar maken, of juist aan het zicht onttrekken. En het starten van een app is helemaal eenvoudig: tik of klik erop.



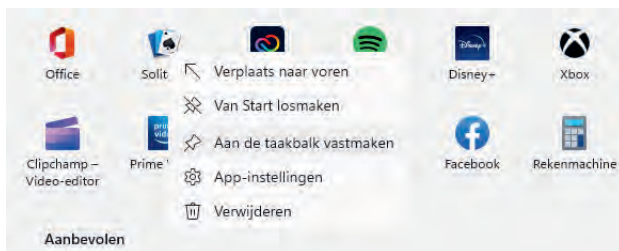
Apps in vensters

In Windows 11 gebruiken alle apps een zogeheten venstermodel: ze draaien in hun eigen venster. U kunt net zo veel apps op het scherm openen als u wilt.



Afbeelding 1.5
Twee apps op het scherm.

Met andere woorden: tikken of klikken op een pictogram of tekst in het menu Start opent een app. Het pictogram met de vinger ingedrukt houden selecteert hem (met de muis: klik met de rechtermuisknop). U kunt dan bepaalde bewerkingen uitvoeren. Gebruikt u de rechtermuisknop of drukt u met uw vinger, dan verschijnt er een menu met opties. Klik of tik op de gewenste optie om deze te kiezen.



■ **Afbeelding 1.6**

Vervolgmeneu met opties.

■ Systeemeisen

Alhoewel er bij het verschijnen van een nieuw besturingssysteem al snel wordt verwacht dat er massaal nieuwe computers gekocht moeten worden, valt dat bij Windows 11 alleszins mee. Uiteraard zult u – om het meeste uit Windows 11 te kunnen halen – wel wat nieuwe zaken willen of moeten aanschaffen, maar is uw bestaande computer niet meer dan een paar jaar oud, dan is de kans groot dat u Windows 11 zonder problemen kunt draaien. Gebruikt u momenteel Windows 10, dan zal de overstap naar Windows 11 hoogstwaarschijnlijk weinig problemen met zich meebrengen. Let wel: we spreken dan over een machine die u *minimaal* nodig hebt. Zo'n computer heeft de volgende specificaties:

- een recente, compatibele 64-bitsprocessor (minimaal 1 GHz en 2 of meer cores)
- 4 GB RAM
- een grafische processor die geschikt is voor DirectX 12 of hoger
- een opslagmedium (vaste schijf, SSD) met 64 GB ruimte
- UEFI-bios die secure boot ondersteunt
- TPM 2.0 (Trusted Platform Module).
- Voor Windows Home: een (gratis) Microsoft-account.

Wilt u het meeste uit Windows 11 halen, dan zijn de systeemeisen uiteraard wat zwaarder.



TPM 2.0

Het zogeheten *Trusted Platform Module 2.0* is een hardwareonderdeel van uw computer. In de praktijk komt het erop neer dat alleen recente computers in staat zijn om Windows 11 te kunnen draaien. Zoek – op eigen risico – desgewenst op internet naar de mogelijkheid om Windows 11 ook te installeren op machines zonder TPM 2.0.

■ Verbeteringen

In dit boek maakt u uitgebreid kennis met de vele mogelijkheden die Windows 11 biedt. Daar zitten ook diverse verbeteringen ten opzichte van vorige versies bij; eerder in dit hoofdstuk is het startmenu al genoemd. Maar Windows 11 heeft meer nieuws in petto. Enkele hoogtepunten zijn:

- **Microsoft Edge** Microsoft Edge is een gloednieuwe internetbrowser met moderne gebruikersinterface. De nieuwste versie van deze browser is van de grond af aan opnieuw ontwikkeld, met de nadruk op snelheid en veiligheid.
- **App Instellingen** De app Instellingen heeft een haast onherkenbare metamorfose ondergaan. U zet Windows nu nog makkelijker naar uw hand.
- **Meerdere bureaubladen** Hebt u graag veel apps tegelijk geopend maar raakt u het overzicht op het scherm kwijt? De mogelijkheid om in Windows 11 meerdere bureaubladen te openen om uw werk overzichtelijk te houden zal dan een welkome verbetering zijn.
- **Meldingen** Het voormalige Actiecentrum is gestroomlijnd en geeft meldingen, recente e-mails en andere berichten over de (status van de) computer weer.

■ Help en tips

Hopelijk hebt u – wanneer u dit boekje uit hebt – niet al te veel vragen meer over het gebruik van Windows 11. Toch is het goed om te weten dat hulp altijd snel bereikbaar is; zowel Windows 11 als de meeste programma's bieden een hulpfunctie (in Windows nog altijd 'Help' genaamd, overigens) onder de toets F1, die u linksboven op het toetsenbord vindt. Deze hulpfunctie is contextgevoelig, wat inhoudt dat de hulp die verschijnt afhankelijk is van waar u mee bezig bent.

Verder is de (standaard geïnstalleerde app) Tips het vermelden waard. Open het menu Start en typ de letters **t**ips. In het menu Start verschijnt de app Tips, die u kunt starten door op de naam te klikken. De app zit boordevol handigheidjes en wetenswaardigheden, maar geeft ook aan wat er nieuw is in de meest recente versie.



Afbeelding 1.7

De app *Tips* geeft waardevolle informatie over de laatste versie van Windows 11.

De gebruikersomgeving

Werken met de computer en Windows 11 doet u via de zogeheten gebruikersomgeving, het gedeelte dat u op uw (computer)beeldscherm ziet. Via de gebruikersomgeving start u apps, zoekt en bewerkt u documenten, kijkt u film of video en luistert u naar muziek. Vandaar dat het handig is om een beetje de weg te weten. Dit hoofdstuk maakt daar een begin mee.

■ Introductie

Windows 11 is een evolutie van Windows 10. Onder de motorkap is veel hetzelfde gebleven, alhoewel er vanzelfsprekend op het gebied van beveiliging weer het nodige is verbeterd. De verschillen tussen Windows 10 en Windows 11 zitten voor het dagelijkse gebruik voornamelijk in het uiterlijk van Windows zelf, en de bijbehorende apps. Met name de app Instellingen is – op een positieve manier – flink op de schop gegaan.



Tabletmodus is verdwenen

De tabletmodus uit Windows 10 is niet langer handmatig te activeren. Nu bepaalt Windows zelf wanneer de tabletmodus wordt geactiveerd. In deze modus wordt de gebruikersomgeving geoptimaliseerd voor gebruik met aanraakschermen.

■ Bureaublad

Eerder in dit boek is de term *bureaublad* al gevallen. Het bureaublad is de primaire Windows-omgeving met taakbalk, vensters en pictogrammen.

Het bureaublad omvat een geheel van vensters, knoppen en andere zaken die het mogelijk maken om op een vertrouwde manier met uw Windows-computer om te gaan. Op het bureaublad ziet u linksboven

een of meer afbeeldingen (pictogrammen), onder andere van een prullenbak. Rechtsonder staan enkele kleine afbeeldingen in het zogeheten systeemvak (inclusief een digitaal klokje). Langs de onderkant van het scherm loopt een balk die de taakbalk wordt genoemd. Helemaal links staat de knop **Widgets**. Daarnaast ziet u het Windows-logo dat het menu Start opent als u erop klikt. Daarnaast staan enkele andere pictogrammen, die later in dit boek worden besproken. Het geheel wordt gecompleteerd door een mooie achtergrondafbeelding.



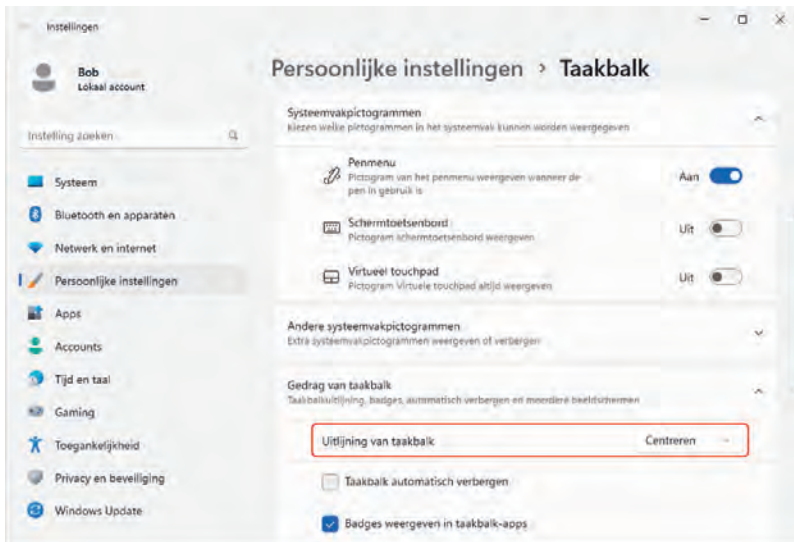
Afbeelding 2.1

Geheel links de toegang tot het menu Start. Rechts ziet u het systeemvak.



Gecentreerde taakbalk

In tegenstelling tot eerdere versies van Windows worden de pictogrammen op de taakbalk nu in het midden weergegeven en niet aan de linkerkant. Wilt u dat aanpassen, klik dan met de rechtermuisknop op een leeg gedeelte van de taakbalk, klik op **Taakbalkinstellingen**, klik onder in het venster dat verschijnt op **Gedrag van taakbalk** en klik naast **Uitlijning** van taakbalk op **Centreren**; wijzig dit in **Links** door op het kleine pijltje naast **Centreren** te klikken en **Links** te kiezen in het menu dat verschijnt. De wijziging wordt direct zichtbaar.



Afbeelding 2.2

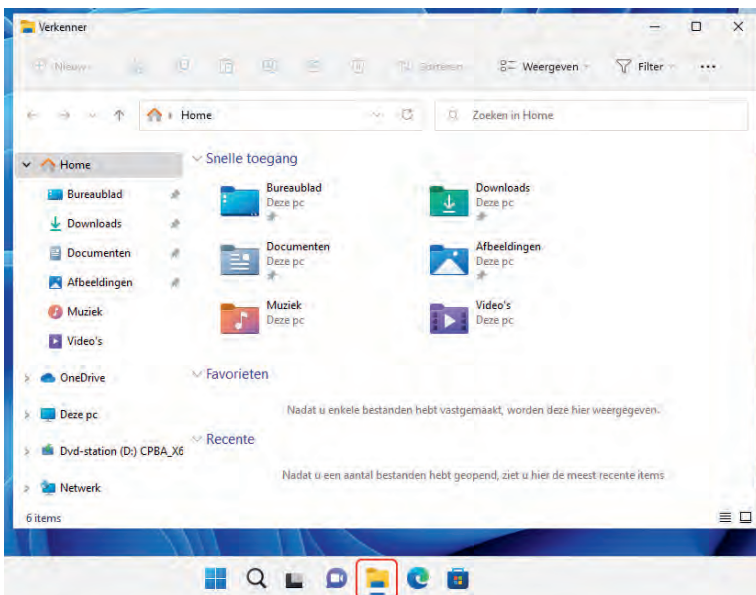
Het is mogelijk om in de taakbalk de pictogrammen tegen de linkerrand uit te lijnen.

Het bureaublad is geheel naar wens in te stellen. U kunt bijvoorbeeld de achtergrondafbeelding vervangen, maar ook de kleur van de tekst en de grootte en de positie van de pictogrammen aanpassen. U kunt pictogrammen op de taakbalk verplaatsen of de taakbalk onzichtbaar maken en u kunt vensters op het scherm groter en kleiner maken. In hoofdstuk 6 gaan we overigens uitgebreid in op het aanpassen van het bureaublad (en de rest van de gebruikersomgeving).



Mappen en bibliotheken

Documenten worden in Windows in *mappen* of *bibliotheken* opgeslagen. U krijgt toegang tot uw documenten via de knop Verkenner in de taakbalk (de knop in de vorm van het gele mapje). U beschikt onder andere over de mappen Documenten, Afbeeldingen, Muziek, Video's, en Downloads (uw Verkenner-venster kan er anders uitzien). In hoofdstuk 4 leert u hoe u zelf nieuwe mappen en bibliotheken maakt, wat het verschil is tussen een map en een bibliotheek en hoe u documenten in de juiste map opbergt. De indeling in bibliotheken en mappen is handig, omdat u hierdoor het overzicht niet hoeft te verliezen. Andere programma's, bijvoorbeeld Outlook en Mail, gebruiken ook mappen om e-mailberichten te rubriceren.



Afbeelding 2.3

Verkenner met de map Home; u opent dit venster door op de knop Verkenner in de taakbalk te klikken.