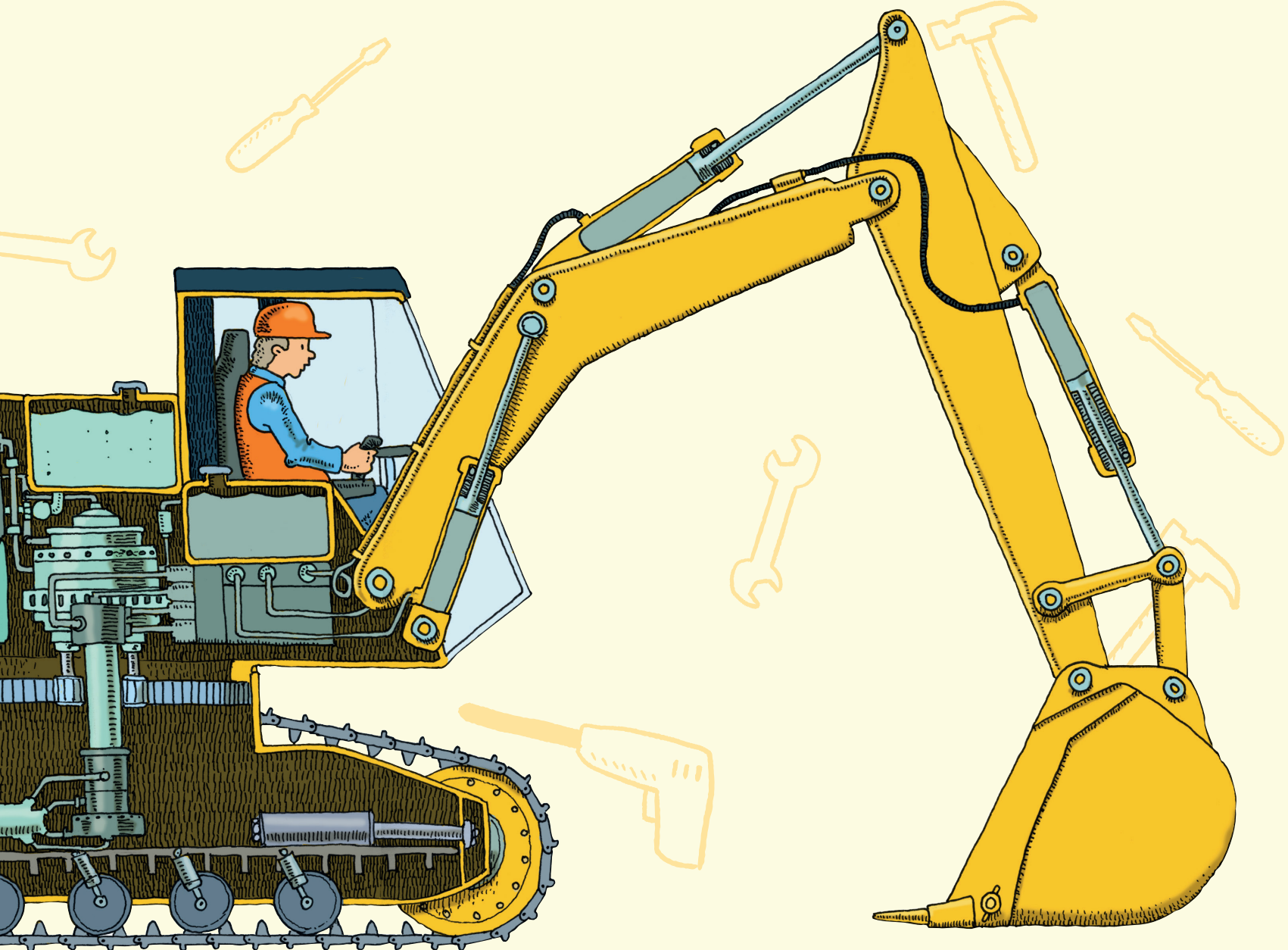




WERKVOERTUIGEN IN DE BOUW



De machinist kan de graafbak vervangen door ander gereedschap. Met een grijper kan de graafmachine zware voorwerpen oppakken.

Graafmachine

Deze grote graafmachine heeft een graafarm en een graafbak. Daarmee kan de machine kuilen en greppels te graven. Net als bulldozers rijden graafmachines op rupsbanden. Ze gebruiken hydraulische cilinders om hun arm en bak te bewegen. Ook de aandrijving van de rupsbanden gaat hydraulisch.





Wiellader

De wiellader heeft geen rupsbanden maar wielen. Dat maakt hem wendbaar. Aan de hefarm past niet alleen een schep maar ook een grijper. Deze kleine handige machine wordt voor veel klusjes gebruikt. Op een bouwplaats kan de wiellader bouwmaterialen verplaatsen zoals bakstenen of metalen buizen.

Bij een wiellader kan het deel met de voorwielen en de hefarm naar links of rechts draaien. Daardoor kan de wiellader een kleine cirkel rijden - ideaal om op een kleine bouwplaats aan het werk te gaan.



WERKVOERTUIGEN IN DE BOUW

Je ziet ze vast wel eens: grote machines die bezig zijn met een klus op een bouwplaats. Een graafmachine, een bulldozer of een wiellader.
Wat kunnen deze 'werkvoertuigen' allemaal, en hoe zitten ze in elkaar?

In dit boek staan duidelijke tekeningen van vijf werkvoertuigen in de bouw.
Die zie je van binnen, met de belangrijke onderdelen en hun namen.
En je leest hoe alles werkt!

Boeken in deze serie:



978-94-6341-706-8



978-94-6341-705-1



978-94-6341-704-4



978-94-6341-703-7

corona



9 789463 417051

www.schoolsupport.nl