



PICASSO'S

SUITE

VOLLARD

INHOUD

VOORWOORD

6-7

PABLO PICASSO – SUITE VOLLARD

9-23

CATALOGUS

VRIJE THEMA'S

24-52

LIEFDESSTRIJD

54-60

REMBRANDT

62-67

ATELIER VAN DE BEELDHOUWER

68-117

MINOTAURUS

118-130

DE BLINDE MINOTAURUS

132-137

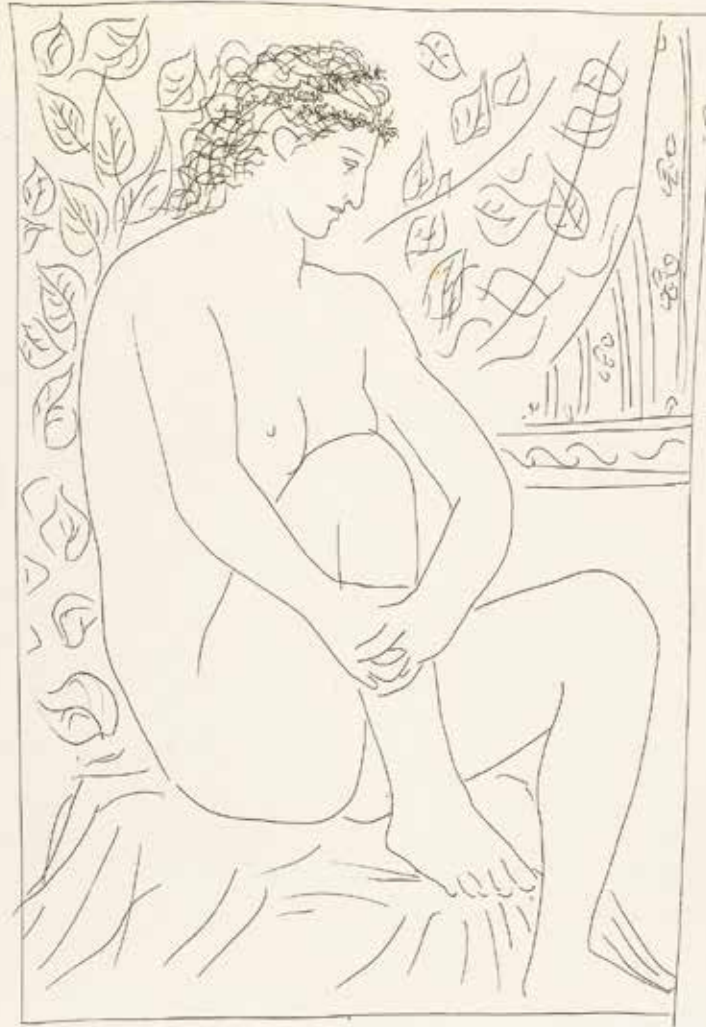
PORTRETTE VAN VOLLARD

138-142

COLOFON / FOTOVERANTWOORDING

144





IXXX. m. d. m. lina & gualy





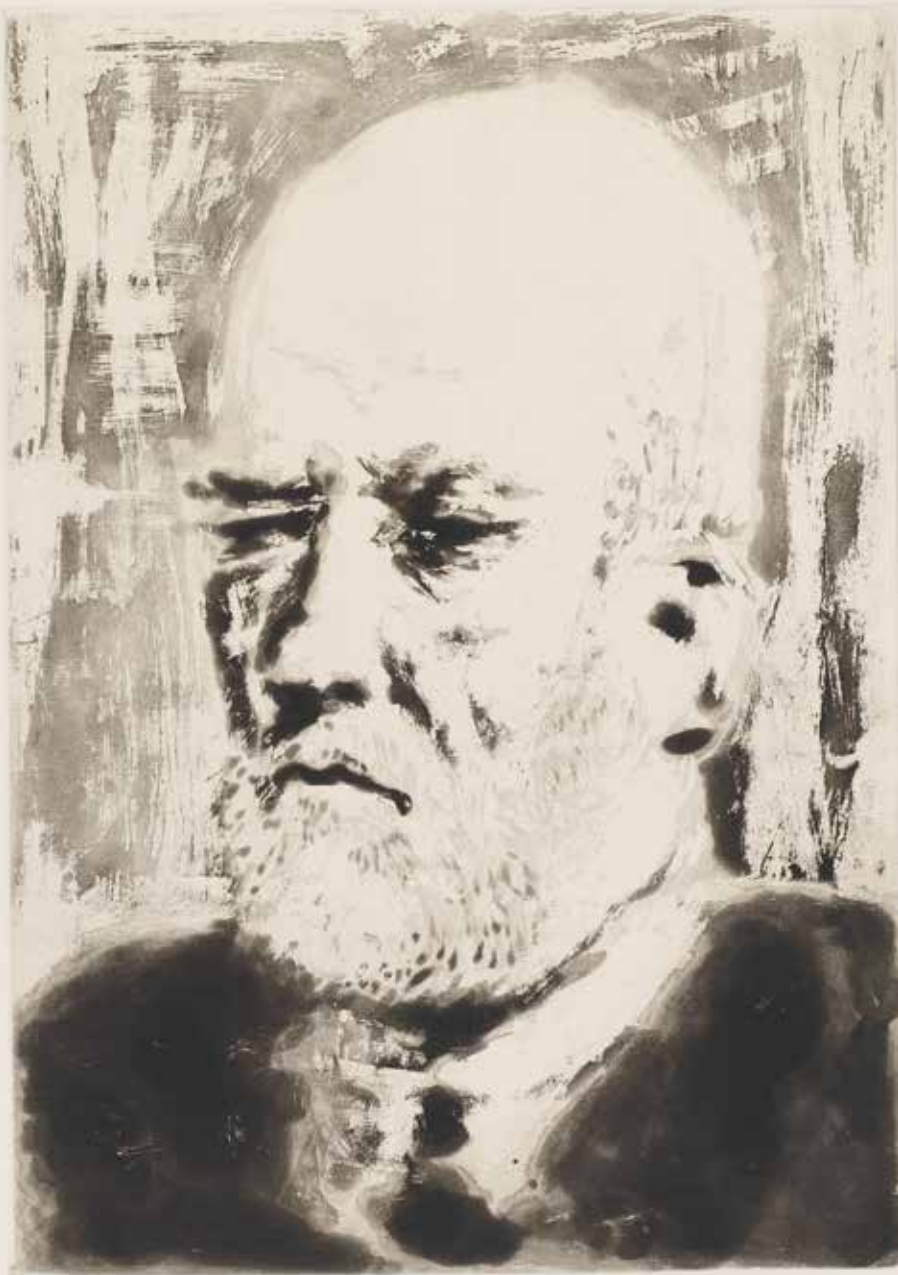






331





Pinto

Colofon



Deze tentoonstelling is georganiseerd door Fundación MAPFRE in samenwerking met Het Noordbrabants Museum.

Fundación MAPFRE

Uitgave bij de tentoonstelling 'Picasso's Suite Vollard. De man, de muse, de mythe. Uit de Fundación MAPFRE Collection'.
Het Noordbrabants Museum 's-Hertogenbosch van 9 oktober 2021 t/m 13 februari 2022

Uitgave

WBOOKS, Zwolle
info@wbooks.com
www.wbooks.com
i.s.m. Het Noordbrabants Museum,
's-Hertogenbosch

Auteurs

Leyre Bozal Chamorro
Charlotte Hoitsma

Vertaling inleiding

UVA Talen, Amsterdam

Vormgeving

studio frederik de wal, Schelluinen

©2021 WBOOKS Zwolle / Het Noordbrabants Museum 's-Hertogenbosch / auteurs
Alle rechten voorbehouden. Niets uit deze uitgave mag worden verveelvoudigd, opgeslagen in een geautomatiseerd gegevensbestand, of openbaar gemaakt, in enige vorm of op enige wijze, hetzij elektronisch, mechanisch, door fotokopieën, opnamen of op enige andere wijze, zonder voorafgaande schriftelijke toestemming van de uitgever.

De uitgever heeft ernaar gestreefd de rechten met betrekking tot de illustraties volgens de wettelijke bepalingen te regelen. Degenen die desondanks menen zekere rechten te kunnen doen gelden, kunnen zich alsnog tot de uitgever wenden.

Van werken van beeldende kunstenaars aangesloten bij een CISAC-organisatie is het auteursrecht geregeld met Pictoright te Amsterdam.
©c/o Pictoright Amsterdam 2021.

ISBN 978 94 625 8408 2
NUR 646

Fotoverantwoording

De etsen van Picasso afgebeeld op het omslag en op pagina's 6, 7, 26 t/m 142 zijn beschikbaar gesteld door Fundación MAPFRE, Madrid.

p. 1: Anoniem, *Portret van Picasso op het Place Ravignan, Montmartre*, 1904
Foto ©RMN-Grand Palais (Musée national Picasso-Paris) / Mathieu Rabeau
p. 2: Halasz Gyula Brassai (1899-1984), *Pablo Picasso naast de grote kachel in het atelier aan de Grands-Augustins in Paris*, 1939, Musée national Picasso-Parijs. Foto ©ESTATE BRASSAÏ - RMN-Grand Palais (Musée national Picasso-Parijs) / foto RMN-GP
p. 9 en 20: ©RMN-Grand Palais (Musée national Picasso-Paris) / Mathieu Rabeau
p. 10: ©The Metropolitan Museum of Art/Art Resource/Scala, Florence
p. 10: ©Göteborg Kunstmuseum, Zweden
p. 12: ©Scala, Florence
p. 13: ©Tate London / foto Scala, Florence
p. 14, 15 en 16: ©RMN-Grand Palais (Musée national Picasso-Paris) / Thierry Le Mage
p. 18: ©ESTATE BRASSAÏ - RMN-Grand Palais (Musée national Picasso-Parijs) / foto RMN-GP
p. 18: ©RMN-Grand Palais (Musée national Picasso-Paris) / René-Gabriel Ojeda
achterplat: André Rogi, Rosa Klein (1900-1970), *Portret van Pablo Picasso*, ©Alle rechten voorbehouden, Bibliothèque nationale de France (BnF), Parijs. Foto ©BnF, Dist. RMN-Grand Palais / foto BnF



Kunstenaar Pablo Picasso (1881-1973) maakte tussen 1930 en 1937 een reeks van honderd monumentale etsen. De serie ging de geschiedenis in als de *Suite Vollard*, vernoemd naar de belangrijke Parijse kunsthandelaar en uitgever Ambroise Vollard. De *Suite Vollard* bevat etsen over uiteenlopende onderwerpen, ontleend aan de Griekse mythologie, de muze en het atelier van de kunstenaar en vanuit Picasso's bewondering voor het werk van Rembrandt. Elke ets toont Picasso's absolute meesterschap en grenzeloze verbeeldingskracht in techniek en kunst. Ze zijn krachtig, uitgesproken of juist intiem. Het geheel wordt gezien als het hoogtepunt van Picasso's grafische werk.

Ambroise Vollard overleed in 1939, waardoor hij het succes van de serie etsen nooit leerde kennen. De prenten raakten over de wereld verspreid, slechts een enkele editie bleef compleet bewaard. Een daarvan bevindt zich in de collectie van Fundación MAPFRE. Deze serie is in het najaar van 2021 te zien in Het Noordbrabants Museum en staat centraal in dit boek. Een inleidend essay van *Suite Vollard*-kenner Leyre Bozal Chamorro en verhelderende teksten per thema door Charlotte Hoitsma van Het Noordbrabants Museum bieden verdieping bij deze meesterwerken van Picasso.

