



JOUW UNIEKE CODE

Groot Fietsboek WALLONIË

50 UNIEKE FIETSROUTES
LANGS AUTHENTIEKE PLEKKEN

Lannoo

KNOOPPUNTER TOONT JE DE MOOISTE FIETSRUTES IN WALLONIË

Fietsen in Wallonië is een totaalervaring. Anders dan in Vlaanderen, leiden de Waalse fietsknooppunten jou ook wel eens langs kasseiwegen en veld- of bospaden. Een vleugje avontuur is nooit ver weg! Je krijgt er heel veel voor in de plaats: prachtige bezienswaardigheden, charmante dorpen, verrassende cafés en restaurants, boeiende steden en een ultieme natuurbeleving... Wedden dat je meer herten en everzwijnen tegenkomt dan verkeerslichten?

In dit Groot Fietsboek bundelt KRISTIEN HANSEBOUT 50 kant-en-klare routes langs fietsknooppunten en 'trage' RAVeL-wegen, telkens met een lang en een kort parcours. Er is voor elk wat wils: vlakke tochten met een familiaal karakter (veelal via oude spoorlijnen en jaagpaden langs rivieren) en sportievere tochten door berg en dal. Je fietst doorgaans over autovrije paden, maar wees voorzichtig op straten die je deelt met automobilisten. In Wallonië gaat men nogal flexibel om met snelheidsbeperkingen, ook op kleine wegen. Af en toe krijg je een *route dégradée* onder de wielen geschoven. Een fietshelm is dus zeker geen overbodige luxe. Check op voorhand de route en zorg voor aangepast materiaal: een stevige fiets (of een elektrische) is soms aangewezen.

Houd er ook rekening mee dat Walen minder gejaagd door het leven gaan. Ze zijn bijzonder hartelijk en maken graag tijd voor een praatje. 'Bonne route' en 'Bonne promenade' zijn hier dan ook standaarduitdrukkingen. Zwaai gerust naar andere fietsers die jouw pad kruisen. Je krijgt gegarandeerd een brede glimlach terug. Klaar om Wallonië te ontdekken? *Bonne route!*

Met deze fietsgids als bron van inspiratie én de gebruiksklare Knooppunter-roadbooks op het stuur wordt elke fietstocht gewoonweg dubbel genieten. De **meest actuele Knooppunter-roadbooks en de routekaartjes** kun je in een paar muisklikken downloaden van www.knooppunter.com. Gebruik hierbij je persoonlijke, unieke code (zie blz. 1).



Kristien Hansebout ademt toerisme. Van kindsbeen af fietste ze in West-Vlaanderen, later in de omgeving van Leuven en nog later in de streek van Hastière, haar tweede thuis. Ze combineert haar job van reisleader en journaliste met die van parcoursbouwer. Als ervaringsdeskundige stippelt ze fietstochten uit in binnen- en buitenland.

INHOUD

Overzichtskaart	8
Het Groot Fietsboek Wallonië van Knooppunter	10
Wat heb je nodig om op pad te gaan?	10
Hoe een roadbook downloaden?	11
Fietsknooppunten: een woordje uitleg	13
De Knooppunter-app	14

DE FIETSTOCHTEN

PROVINCIE WAALS-BRABANT

1 Rebecq	Door de vallei van de Zenne	17
2 Ittre	Schipperen tussen hoogovens, geuze en heilig bloed	27
3 Genval	In de voetsporen van Napoleon	37
4 Ways	Rondrit door het Romaanse Land	47
5 Villers-la-Ville	Rondje in de schaduw van de abdij	57
6 Limal	Tussen natuur en vooruitgang rond Louvain-la-Neuve	67
7 Longueville	Door de graanzolder van België	77
8 Beauvechain (Bevekom)	Dokkeren door het land van de witte stenen	87
9 Opheylissem	In het spoor van tempeliers, monniken en nonnen	97

PROVINCIE LUIK

10 Lens-Saint-Remy	Langs de mooiste kastelen van Haspengouw	107
11 Eben-Emael	Grenshoppen langs Jeker en Maas	117
12 Esneux	Langs het oude kanaal naar de vurige stede	127

13	Remouchamps	Een rondje Ardense 'cols'	137
14	Herve	Door het land van stroop en hervekaas	147
15	Jalhay	Stiltetocht door het Hertogenwald en langs de Gileppe	157
16	Hockai	Door berg en dal	167
17	Sourbrodt	Flirten met de Duitse grens	177
18	Bérinzenne	Op en neer in het land van de bronnen	187
19	Recht	Kruisentocht door de wilde Oostkantons	197

PROVINCIE LUXEMBURG

20	Vielsalm	Door de vallei van de Salm	207
21	Gouvy	Grensfietsen in het Natuurpark van de Twee Ourthes	217
22	Houffalize	In het teken van oorlog en vrede	227
23	La Roche-en-Ardenne	Bochtenwerk in de Ourthevallei	237
24	Amberloup	Alleen op de wereld in de vallei van de Westelijke Ourthe	247
25	Rulles	Op naar het diepe zuiden	257
26	Nassogne	Panoramatocht bij de poort naar de Ardennen	267
27	Marche-en-Famenne	Heuvelfietsen in Famenne en Condroz	277
28	Hotton	Door de Valleien van Ourthe en Aisne	287
29	Barvaux	Langs de mooiste dorpjes van de Famenne	297

PROVINCIE NAMEN

30	Havelange	Over de heuvelruggen van de Condroz	307
31	Vresse-sur-Semois	Genieten op de hoogvlakten van de Semois	317
32	Houyet	Van de Lesse naar bedevaartsoord Beauraing	327
33	Wanlin	Een koninklijke rondrit	337
34	Falaën	Langs abdijen en kastelen door de vallei van de Molignée	347
35	Hastière-Lavaux	Op en af tussen de kalkrotsen van de Bovenmaas	357

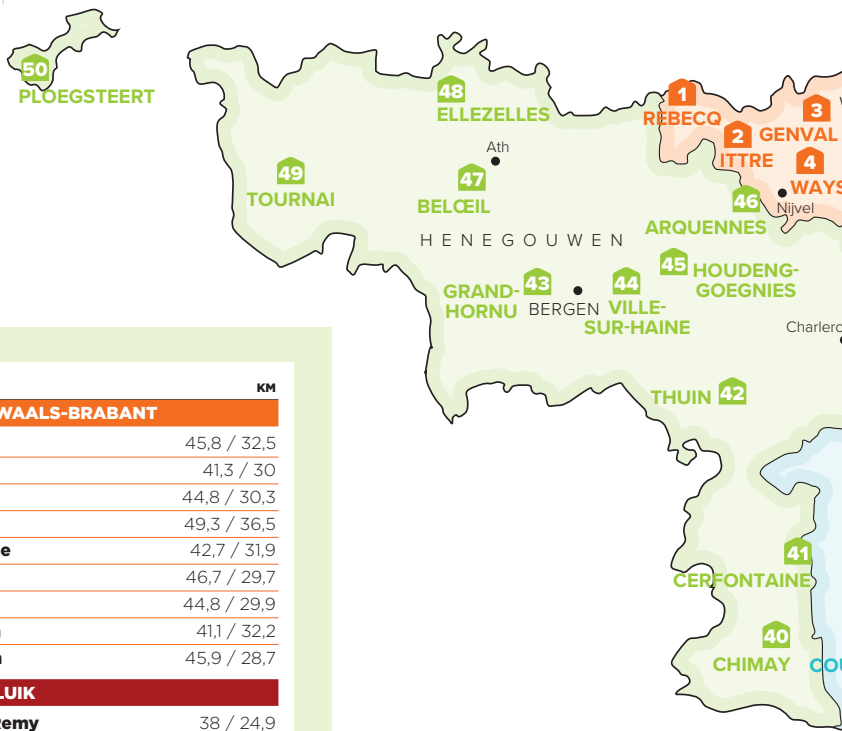
36	Vodelée	Langs de Viroin en door de Fagne naar museumdorp Treignes	367
37	Nismes	Langs de Viroin en door het natuurschoon van Calestienne en Thiérache	377
38	Couvin	Rondrit door een streek van prentkaardorpjes, bier en 'Levend Water'	387
39	Saint-Gérard	Waar Félicien Rops zijn hart verloor	397

PROVINCIE HENEGOUWEN

40	Chimay	Door de Laars van Henegouwen	407
41	Cerfontaine	Oeverloos genieten in het Land van de grote Meren	417
42	Thuin	Op het ritme van de Samber	427
43	Grand-Hornu	In het hart van de Borinage	437
44	Ville-sur-Haine	Een duik in de geschiedenis	447
45	Houdeng-Goegnies	Langs het oude en het nieuwe Centrumkanaal	457
46	Arquennes	Langs romantische kanalen en adellijke parken	467
47	Belœil	Kanalentocht met natuurschoon, steenkool en iguanodons	477
48	Ellezelles	Op de fiets met heksen en Hercule Poirot	487
49	Tournai	Door de vlakke achtertuin van Doornik	497
50	Ploegsteert	Langs de sporen van de Grote Oorlog	507

Fotoverantwoording	516
---------------------------	-----

Legenda van de gebruikte pictogrammen	518
--	-----



NR.	PLAATS	KM
PROVINCIE WAALS-BRABANT		
1	Rebecq	45,8 / 32,5
2	Ittre	41,3 / 30
3	Genval	44,8 / 30,3
4	Ways	49,3 / 36,5
5	Villers-la Ville	42,7 / 31,9
6	Limal	46,7 / 29,7
7	Longueville	44,8 / 29,9
8	Beauvechain	41,1 / 32,2
9	Opheylissem	45,9 / 28,7
PROVINCIE LUIK		
10	Lens-Saint-Remy	38 / 24,9
11	Eben-Emael	43,9 / 32,2
12	Esneux	52,5 / 18,3
13	Remouchamps	31,3 / 28,5
14	Herve	33,4 / 25,7
15	Jalhay (Gileppe)	37,9 / 15,7
16	Hockai	47,7
17	Sourbrodt	46,9 / 28,9
18	Bérinzenne	45 / 34,6
19	Recht	51 / 25,9
PROVINCIE LUXEMBURG		
20	Vielsalm	39 / 31,9
21	Gouvy	52,8 / 38,2
22	Houffalize	50,3 / 27,9
23	La Roche-en-Ardenne	41,3 / 31
24	Amberloup	46,8 / 26
25	Rulles	42,5 / 23,2
26	Nassogne	46,7 / 16,3
27	Marche-en-Famenne	44,6 / 26,1
28	Hotton	39,8 / 25,3
29	Barvaux	40,8 / 29,6
PROVINCIE NAMEN		
30	Havelange	47,2 / 37,9
31	Vresse-sur-Semois	51,3 / 36,2

NR.	PLAATS	KM
32	Houyet	50,6 / 32,4
33	Wanlin	36,8 / 30,4
34	Falaën	40,8 / 25,7
35	Hastière-Lavaux	46,1 / 36
36	Vodelée	48,3 / 33,1
37	Nismes	49,2 / 37,9
38	Couvin	43,3 / 28,3
39	Saint-Gérard	41,9 / 25,4
PROVINCIE HENEGOUWEN		
40	Chimay	47,7 / 30,8
41	Cerfontaine	47,6 / 30,3
42	Thuin	39,7 / 19,9
43	Grand-Hornu	37,4 / 28,1
44	Ville-sur-Haine	32,4 / 24,4
45	Houdeng-Goegnies	37,9 / 28,3
46	Arquennes	47,2 / 17,3
47	Belœil	49,6 / 30,7
48	Ellezelles	41,5 / 27,4
49	Tournai	40,3 / 32,9
50	Ploegsteert	46,4 / 25,3



WAVER

LIMAL

VILLERS-LA-VILLE

LONGUEVILLE

WAALES-BRABANT

OPHEYLISEM

DEAUVECHAIN

LENS-SAINT-REMY

EBEN-EMAEL

NAMEN

SAINT-GÉRARD

NAMEN

FALAËN

HASTIÈRE-LAVAUZ

VODELÉE

HAVELANGE

NAMEN

Philippeville

35

36

34

30

37

38

39

32

33

31

YRESSE-SUR-SEMOIS

WANLIN

HOUYET

ROCHEFORT

27

26

23

24

MARCHÉ-EN-FAMENNE

NASSOGNE

Saint-Hubert

AMBERLOUP

Bastogne

LUXEMBURG

Bertrix

Bouillon

Neufchâteau

25

RULLES

Virton

AARLEN

21

GOUVY

22

HOUFFALIZE

23

LA ROCHE-EN-ARDENNE

24

28

HOTTON

29

BARVAUX

Durbuy

LUİK

LUİK

HERVE

Verviers

15

JALHAY (GILEPPE)

HOCKAI

Spa

16

17

SOURBRODT

18

BÉRINZENNE

19

RECHT

20

VIELSALM

21

GOUVY

22

HOUFFALIZE

23

LA ROCHE-EN-ARDENNE

24

AMBERLOUP

Bastogne

LUXEMBURG

Bertrix

Bouillon

Neufchâteau

25

RULLES

Virton

AARLEN

21

GOUVY

22

HOUFFALIZE

23

LA ROCHE-EN-ARDENNE

24

AMBERLOUP

Bastogne

LUXEMBURG

Bertrix

Bouillon

Neufchâteau

25

RULLES

Virton

AARLEN

21

GOUVY

22

HOUFFALIZE

23

LA ROCHE-EN-ARDENNE

24

AMBERLOUP

Bastogne



HOE EEN ROADBOOK DOWNLOADEN?

- 1 Ga naar www.knooppunter.com, klik op 'Registreer je gids'.
- 2 Klik op 'Inloggen' (heb je nog geen gebruikersaccount, registreer je dan eerst op de site). Je belandt op de activatiepagina van jouw gids.
- 3 Vul je **unieke code** in (die ontdek je op blz. 1 vooraan in deze gids) en klik op 'Versturen'. Opgelet: jouw unieke code is **hoofdlettergevoelig**.
- 4 Je code wordt gecontroleerd. Goedgekeurd? Je kunt meteen aan de slag: je hebt nu toegang tot alle gedetailleerde info over elke route in jouw fietsboek.
- 5 Op de routepagina vind je voor elke route de meest **actuele versie van de roadbooks** (een voor de lange en een voor de korte route) met het **bijbehorende fietskaartje met alle fietsknooppunten**.

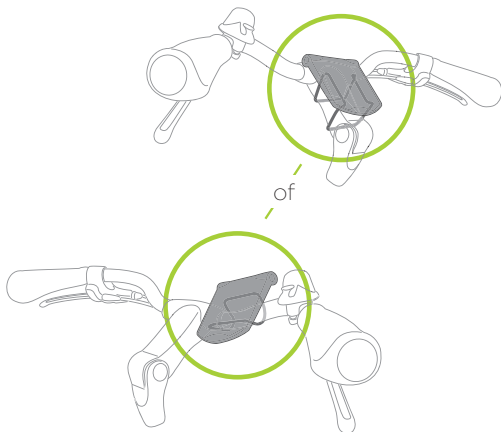
Vanaf de activering geniet je gedurende 2 jaar onbeperkte toegang tot de (updates van de) roadbooks, routekaartjes en gps-coördinaten (GPX) van de fietsroutes uit deze Knooppunterpublicatie.

Eens de gedownloadde roadbooks zijn uitgeprint, kun je ze op de aangegeven stippelijnen meteen op het **correcte formaat** voor het Knooppuntertoestel knippen.

Wie er nog graag **gps-coördinaten** bovenop heeft, kan die van de website binnenhalen via de knop 'Download voor je gps' op de pagina van je route.

» KNOOPPUNTERTOESTEL

Knip het geprinte roadbook uit, vouw het netjes langs de stippelijnen en stop het in jouw **Knooppuntertoestel**. De **roadbooks passen als gegoten** in het houdertje dat je in een paar tellen op om het even welk fietsstuur plaatst. Zo heb je alle info over de route waar je ze nodig hebt: op je fiets.



KNOOPPUNTEN: EEN WOORDJE UITLEG

» IN VOLLE ONTWIKKELING

In Wallonië heeft men de laatste jaren hard gewerkt aan de uitbouw van het fietsknooppuntennetwerk. Anders dan in Vlaanderen, zijn ze soms per regio ontwikkeld en niet per provincie. Zo heb je in Henegouwen drie verschillende netwerken:

- » **Picardisch Wallonië** in de streek van Doornik, Belœil en Leuze-en-Hainaut – met 1600 km bewegwijzerde fietspaden (www.visitwapi.be/nl/wapi-per-fiets).
- » **Vhello** in het hart van Henegouwen: 880 km fietspaden zijn bewegwijzerd (www.vhello.be).
- » **1000 Bornes à vélo**, in het 'Pays des Lacs' (van Chimay tot het gebied tussen Samber en Maas) tot de regio rond Charleroi, is goed voor 1150 km knooppuntenfietspaden (www.cm-tourisme.be/nl/1000-bornes-a-velo).

Ook het fietsknooppuntennetwerk in de **Provincie Waals-Brabant** werd grondig herwerkt en omvat nu meer dan 1000 km aan uitgestippelde routes (www.destinationbw.be).

In de Provincie Luik is nu ook het oude netwerk van de Oostkantons opgenomen. De provinciale knooppuntenfietskaart koop je voor € 2 (www.knooppunten-provincieluik.be).

Het nieuwe fietsknooppuntennetwerk in de **Provincie Namen** omvat 2061 km bewegwijzerde paden (www.velo.province.namur.be).

Ten slotte is de knooppuntenbewegwijzering in de **Provincie Luxemburg** goed voor 2600 km fietsplezier door berg en dal (www.province.luxembourg.be/fietsknooppunten).



» ZELF EEN ROUTE SAMENSTELLEN

Wie graag zelf een route wil samenstellen, maakt gebruik van de fietsrouteplanner op www.knooppunter.com. Met enkele muisklikken bepaal je het start- en eindpunt. Eenmaal je route uitgetekend, kun je deze ook afprinten in de vorm van een roadbook (op maat van een Knooppuntertoestel).

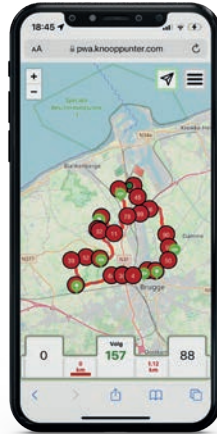
Veel fietsplezier!



DE NIEUWE KNOOPPUNTER-APP

» VOLG JE ROUTE OP JE SMARTPHONE

Alle Knooppunter-informatie is gratis digitaal beschikbaar. Overal en wanneer je maar wilt, via de Knooppunter-navigatieapp op je smartphone. Geen gedoe! Alles wat je nodig hebt is een opgeladen smartphone met toegang tot mobiel internet.



OPTIE 1: GA NAAR DE WEBSITE

- » Surf naar www.knooppunter.com en log in met je gebruikersaccount (waarmee je eerder de unieke code hebt geactiveerd).
- » Zoek onder 'Mijn routes' of via de zoekfunctie de fietstocht die je wilt rijden. Je zoekt het makkelijkst op startplaats.
- » Tik de gewenste route aan en ze verschijnt op je scherm.

OPTIE 2: SCAN DE QR-CODE

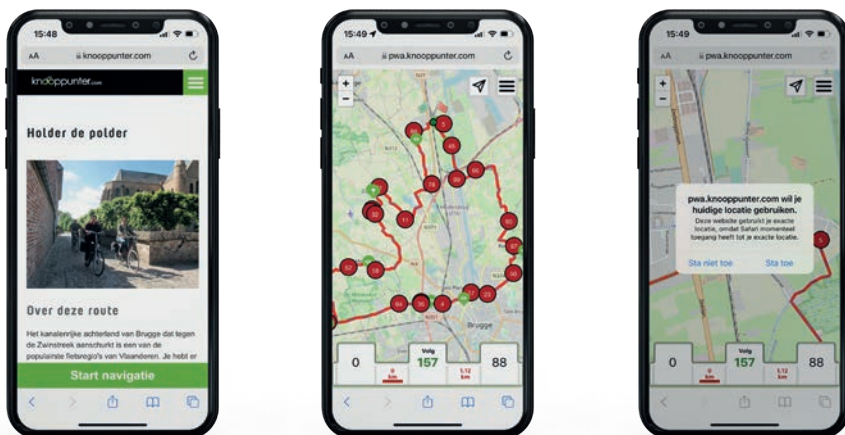
- » Voor wie het allemaal nog wat sneller mag, vindt bij elke route op de inleidende pagina een QR-code terug. Zo kom je in 1 2 3 op de webpagina van de door jouw gekozen tocht terecht.



» HOE GA JE TE WERK?

- » Selecteer onderaan de knop 'Start navigatie' en de navigatieapplicatie wordt geactiveerd. Je krijgt meteen de fietskaart te zien.

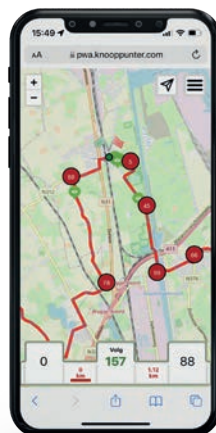
- » Druk op 'Sta toe' zodat je smartphone weet waar jij je bevindt. Zo kun je ook onderweg het parcours gemakkelijk volgen.



- » Klaar om te vertrekken? Selecteer dan de navigatieknop (pijl) rechtsboven om de navigeerfunctie in te schakelen. Als de pijl groen oplicht, staat de navigeerfunctie aan.



- » De app detecteert automatisch wanneer je een bepaald fietsknooppunt hebt bereikt en wijst meteen de weg naar het volgende knooppunt. Bovendien lees je feilloos de afstand naar dat volgende punt af.



- » Wil je wat achtergrondinformatie of een tip voor een pauze? Via de knop 'Route-informatie' raadpleeg je alle beschikbare info.



REBECQ

Door de vallei van de Zenne

REBECQ • STEENKERQUE • MARCQ •
ENGHEN (EDINGEN) • QUENAST

Deze fietstocht door Waals-Brabant en Henegouwen is bijzonder landelijk. Het parcours is nagenoeg nergens vlak, maar de beklimmingen zijn tegelijk zelden steil. Na de start in Rebecq (Roosbeek) geniet je met volle teugen van de vallei van de Zenne. De rivier – hier nog fris en monter – kronkelt zachtjes door het eindeloze landschap. Her en der zie je knotwilgen en een eenzame boerderij. De stilte is overweldigend.

Het dorpje Steenkerque, ooit het strijdtoneel een bloedige veldslag, oogt tegenwoordig vredig. Het hoogtepunt van de dag is zonder twijfel een wandeling door het prachtige park van Edingen. Ook al is een biertje van Brouwerij Lefebvre niet te versmaden. Voor zo'n pauze met een schuimkraag zijn de oude molens van Rebecq de geknipte plaats.



PRAKTISCHE INFO

01

DOWNLOAD JE
ROADBOOK EN
FIETSKAARTJE
VIA
KNOOPPUNTER.COM

↑ AFSTAND

45,8 km (korte versie 32,5 km)

Ⓞ PARKEREN

Je kunt je wagen gratis achterlaten op de Grand Place van Rebecq.

📍 START

Je neemt meteen ook de start op die Grote Markt, aan de Saint-Gérykerk van Rebecq.

🚲 PARCOURS

Dit licht glooiende parcours gaat groten-deels door de natuur en is geschikt voor jong en oud.

🛣️ AARD VAN DE WEG

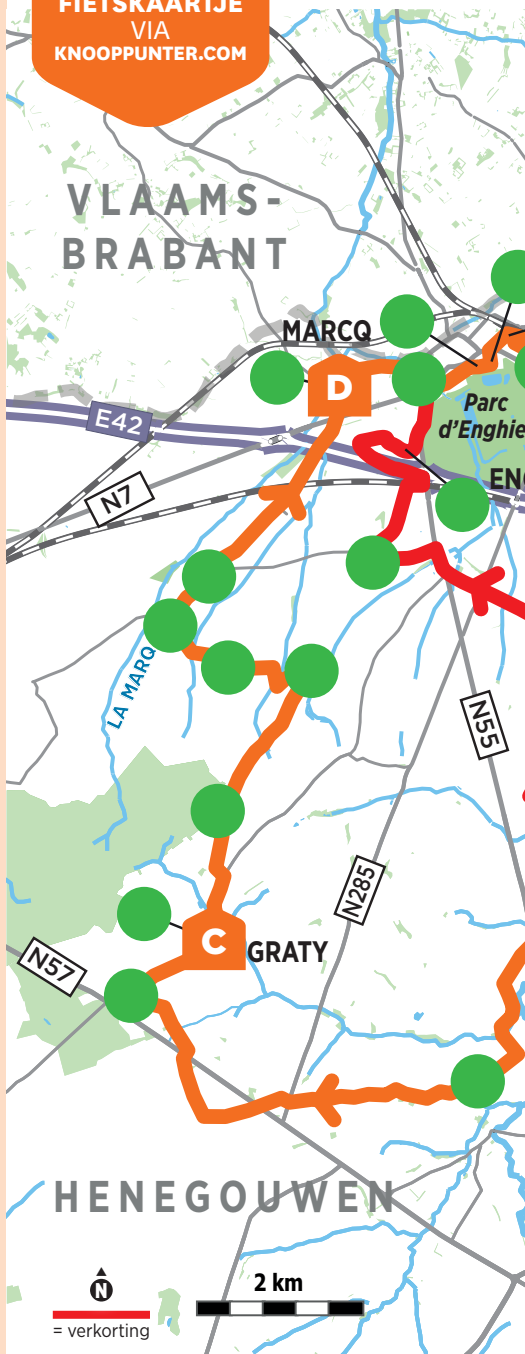
De tocht is bijna volledig geasfalteerd; er is een kort stukje onverhard. Je volgt vooral de knooppunten van het Fietsnetwerk Waals-Brabant.

📄 MEER INFO

- » Fietskaart *Knooppunten in Waals-Brabant* (gratis te verkrijgen).
- » www.destinationbw.be

📄 HAPJE EN TAPJE

- » **Le Cercle** - Rue Ernest Solvay 7-1, 1430 Rebecq - ☎ 067 67 05 22 - 📍
 - » **La Table de Chrisoline** - Rue Dr. Colson 34, Rebecq - ☎ 067 34 11 31 - 📍
 - » **Brasserie-restaurant Cardinael** - Rue du village 94, Marcq - ☎ 02 395 91 99 - 📍 www.cardinaelmarcq.be
 - » **Le Carillon** - Grand Place 76, Edingen - ☎ 0475 86 10 26 - 📍
 - » **Train Vedettes** - Rue du Pont 82/A, Rebecq - ☎ 067 21 09 67 - 📍 www.train-vedettes.be
- ## 🏠 ONDER DE WOL
- » **La Ferme de Balingue** - Rue Balingue 2, Silly - ☎ 02 361 25 01 - 📍 www.fermedebalingue.com
 - » **Hotel Le Vieux Cèdre** - Avenue Reine Élisabeth 1, Edingen - ☎ 02 397 13 00 - 📍 www.levieuxcedre.be





DE FIETSTOCHT

A » **B** 7,3 km

Van de Grote Markt van Rebecq naar centrum van Steenkerque

Je start op de **Grote Markt van Rebecq** **A**. In het centrum zijn er enkele cafés en restaurants, zoals Le Cercle en La Table de Chrisoline. Met je rug naar de kerk rijd naar links. Ga op de T naar rechts, de Rue Colson in. Bij het verlaten van de bebouwde kom houd je links aan. Rechts staan er nog wat huizen, links lonkt het platteland. Op het ogenblik dat je rechts een witte boerderij ziet, draai je af naar links. Je fietst nu door de Vallée des Oiseaux. Je rijdt onder een viaduct door. Met wat geluk zie je de oude stoomtrein van Le Petit Train du Bonheur voorbij tuffen. Je fietst in het lommer met La Senne (Zenne) aan je zijde. Voorwaar

een mooie stukje natuur!

Je houdt rechts aan. Voorbij de volgende viaduct draai je naar links (Rue Haute Franchise) en op de T kies je rechts. Aan het kruispuntje ga je rechtdoor, voorbij een boerderij en een paar huizen. Er komt een lange en trage beklimming aan, gevolgd door een heerlijke afdaling. Je waant je even alleen op de wereld. Houd twee keer rechts aan en daarna links, aan een klein kapelletje. Je klimt lichtjes door de velden. Er zijn knotwilgen à volonté. Aan de volgende T ga je rechts (Rue d'Enghien). Je rijdt de Zenne over en wat verder houd je links aan. Het loont de moeite om naar het **centrum van Steenkerque** **B** te fietsen.

Op 3 augustus 1692, tijdens de Negenjarige Oorlog, vond hier een bloedige veldslag plaats. Het Franse leger van

De Zenne kronkelt door de Vallée des Oiseaux.



A » **B**



EEN GELUKSTREINTJE

Le Petit Train du Bonheur rijdt op de oude sporen van Lijn 115, die vooral gebruikt werd om arbeiders naar de steengroeven van Quenast en Rebecq te vervoeren. Na de sluiting van de spoorlijn staken een aantal vrijwilligers de handen uit de mouwen om er een toeristisch traject van te maken. De stoomtrein, ook bekend als RRR (Rail Rebecq Rognon), rijdt elke zon- en feestdag van mei tot september langs de Zenne en door de Vogelvallei. Vertrekken doe je in Rebecq. Er is een stop van een kwartier in blok U in de oude groeve van Quenast. Reizigers kunnen het depot bezoeken of iets drinken in de bar. De reis duurt ongeveer 1 uur.

 www.rail-rebecq-rognon.eu

Lodewijk XIV versloeg er de geallieerden onder leiding van Willem III van Oranje-Nassau. Een monument herinnert aan de 15.000 doden die vielen op die zwarte dag. Let ook op het moderne standbeeld van *Le Loupiot* ('het wolfje') van de hand van Claire Kirkpatrick. Het personage met lange snuit is half kind, half dier. Het staat voor de Sint-Maartenskerk.

B » **C** 11,5 km

Van centrum van Steenkerque naar het centrum van Graty

Volg de Hameau de Buttiau. Je verlaat Steenkerque via een kleine weg door de velden. Nadat je de Zenne overgestoken bent, houd je op de Y rechts aan. Aan de Ferme de l'Hôtel, een boerderij met gracht, stuur je naar links. Na een korte klim steek je schuin de N55 over. Wees voorzichtig, want er wordt hard gereden. Aan een klein kruispunt bol je rechtdoor. Als je hier links gaat, kom je bij B&B La Fermette, een ideale plek voor stiltezoekers. Volg de bordjes 'RAVeL Soignies'. Je kronkelt tussen de velden, door niemandsland. Paarden grazen vredig in de weide, een paar boerderijen lijken

achteloos uitgestrooid in het romantische landschap. Na een pittige klim draai je mee naar rechts de Chemin de Croiseau in. Wat verder, in Horrues, gaat de RAVeL naar links, richting Soignies. Maar jij gaat rechtdoor via de Chemin de Large Pied. Dit is ook de naam van het gehucht waar je passeert. En toch lijkt het niet zo dat de mensen hier op grote voet leven. Eerst steek een kleine weg over, dan de gevaarlijke weg N57. Een paar honderd meter verder ga je rechts om ook aan de Y rechts af te draaien. Je steekt opnieuw de N57 over. Je klimt lichtjes in de Chemin de la Loge, om aan de eerstvolgende T links af te draaien. In het gehucht Noir Jambon ga je scherp rechts. Ook op de iets grotere weg ga je rechts, richting Graty. Aan je linkerkant zie je zowaar het eerste café van de dag: Le beau Séjour. Je klimt door het **centrum van Graty C**.

C » **D** 9,5 km

Van het centrum van Graty naar Marcq

Als je bijna boven bent, kies je links. Houd rechts aan en rijd aan de Y rechtdoor. Let op het witte kapelletje in de hoogte. Volg de Rue du Veneur en geniet van de



De Sint-Martinuskerk van Marcq

heerlijke afdaling door een bos en langs godvergeten boerderijen. Je fietst een tijdje over een goed berijdbare veldweg. Rechts zie je de Ferme de Balingue. Deze oude heerlijkheid (1230) ligt midden in de natuur. Je kunt er logeren in een van de karaktervolle kamers en appartementen. Je komt terug op asfalt, zij het van bedenkelijke kwaliteit. Wat verder, aan een gerenoveerd boerderijtje, ga je links de Milststraat in. Heb je ondertussen gemerkt dat de wegwijzers hier tweetaalig zijn? De taalgrens ligt ca. 6 km verderop. Aan de Y ga je rechts en dan links de Dekstraat in. Aan een kruispunt van kleine wegen draai je naar rechts. Je fietst door het centrum van Labliau. Je rijdt over een spoorlijn, over de autosnelweg en je steekt de N7 over aan het enige verkeerslicht van de dag. Je komt aan in **Marcq (Mark)** **D**, een dorpie vlak bij Vlaams-Brabant en op een steenworp afstand van Oost-Vlaanderen.

Een lekker en betaalbaar adres om iets te eten is brasserie-restaurant Cardinael. In Marcq ontspringt het riviertje de Marcq, dat in Twee-Akren in de Dender uitmondt. Beide dorpen liggen in Henegouwen, maar tussen bron en monding maakt de rivier een ommetje door het Pajottenland. De Marcq is dan ook een van de hoofdrolspelers in het stiltegebied Dender-Mark. Wedden dat je hier vooral het geluid van jouw ketting hoort?

D » **E** 2,1 km

Van Marcq naar het park van Edingen



Romantiek troef in het sterrenpaviljoen in het park van Edingen

Neem het kleine pad rechts voorbij de Sint-Martinuskerk van Marcq. Je fietst zowat op de taalgrens tot in Enghien (Edingen). Net voor een visvijver neem je rechts. Aan de rotonde ga je links, daarna rechts en weer links. Aan het begijnhof volg je de Rue de la Fontaine tot aan de kerk. Loop er zeker eens binnen.



HET PARK VAN EDINGEN

Het park van Edingen werd aangelegd door de familie Arenberg. In de 17de eeuw werd het beschouwd als een van de mooiste tuinen van Europa. En dat is nog steeds het geval. Het staat op de lijst van uitzonderlijk erfgoed Parken & Tuinen in Wallonië. Het park is 200 ha groot en bestaat uit thematuinen, waterpartijen, bossen en glorieuze gebouwen. Breng zeker een bezoek aan het Paviljoen van de Zeven Sterren. Vanaf deze barokke belvedere geniet je van een onvergetelijk uitzicht.

 www.enghien-edingen.be



Waterpartij in het park van Edingen

Gezelligheid troef in het centrum van Edingen met tal van horecazaken, zoals Le Carillon. Keuze te over! Natuurlijk is **Edingen** vooral bekend om zijn prachtige **park** . Hoog tijd om je fiets te stallen en een heerlijke wandeling te maken.

  12,5 km

[Van het park van Edingen naar Quenast](#)

Je rijdt verder langs de [Avenue Albert I.](#) Aan Le Vieux Cèdre ga je links. Je kunt er

logeren, iets drinken in de tuin of Libanees eten. Aan de drukke [Chaussée de Bruxelles](#) ga je links en dan meteen rechts. Aan het station kies je opnieuw rechts. Na een klimmetje draai je rechts de voetweg in. Volg over een aantal kilometer de fietsbordjes naar Petit-Enghien (in het Nederlands: Lettelingen). Kijk goed uit voor boomwortels die het asfalt naar boven duwen. Op de grote weg kies je voor links en aan de rotonde ga je naar rechts. Honderd meter verder neem je een veldwegje links. Draai daarna mee naar rechts en dan naar

links. Op het eerstvolgende kruispuntje ga je links en op de T rechts. Volg de Rue Fontaine à Louche. Aan de driesprong fiets je scherp naar rechts, om een beetje verder naar links te sturen. Rechts van je zie je een grote aanplanting van appelbomen. Tegenover de boomgaard neem je links de Rue Duc d'Arenberg. Deze kaarsrechte weg leidt je naar Bierghes. Gelukkig kun jij als fietser netjes naast de

De steengroeve van Quenast



F » A

Barbarbier van brouwerij Lefebvre



F

snelheidsremmers rijden. Op de Route de Quenast ga je rechts. Je moet op deze drukke weg even op de tanden bijten. Gelukkig niet voor lang. Na een zachte klim fiets je onder de autosnelweg en de tgv-spoorlijn door. Daarna draai je schuinlinks de Rue de Bierghes in. Je klimt tot in het **centrum van Quenast** **F**.

Links zie je de tanks van Brouwerij Lefebvre. Toen Jules Lefebvre in 1876 zijn bedrijf oprichtte, wist hij zijn plekje wel te kiezen, vlak bij de cafés in de buurt van de porfiergroeven. De meer dan 3000 arbeiders van de steengroeve kwamen er na een loodzware werkdag wat graag hun dorst lessen. Zes generaties later is de brouwerij nog steeds een succesverhaal. Ongeveer 75 % van de productie wordt geëxporteerd naar ruim 50 landen. Men brouwt er o.a. de abdijbieren van Floreffé en de degustatiebieren Barbär en Blanche de Bruxelles.

F » A 2,9 km

Van Quenast naar de Grand Place van Rebecq

Daal af en steek de Zenne en de spoorlijn over. Je doorkruist de Cité de la Vallée, een mooie naam voor een grijze arbeiderswijk. Er volgt een lange – soms stoffige – klim. Je fiets namelijk langs de steengroeve van Quenast: met een oppervlakte van 140 hectare de grootste openluchtsteengroeve van Europa. Sinds de 17de eeuw wordt hier porfier ontgonnen. Deze superharde steen werd vooral gebruikt om kasseien te maken. De jaarlijkse productie bedraagt nu nog ongeveer 1.800.000 ton. Je blijft rechtdoor gaan, richting Rebecq. Je komt aan het vroegere station, waar je kunt eten in een restaurantwagon, de Train Vedettes. Hier vertrekt ook Le Petit Train du Bonheur. Aan de rotonde ga je rechts tot in het **centrum van Rebecq**. Je steekt een



De Molens van Arenberg in het centrum van Rebecq; in de oude watermolen huist onder meer het Porfier- en steengroevemuseum.

laatste keer de Zenne over. Links zie je het complex van de Molens van Arenberg, gebouwd aan het einde van de 14de eeuw. In de Grote Molen kun je nog de imposante machinerie bewonderen. De molen werd aangedreven door een schoepenrad van 7,50 m. Op de eerste verdieping vertelt het Porfier- en steengroevemuseum de geschiedenis van dit gesteente. In de Kleine

Molen ontdek je in het biermuseum de geschiedenis van Brasserie Lefebvre. Wat verder stuur je naar rechts. Zo maak je de fietslus rond op de **Grand Place** **A**.

ALTIJD EEN ACTUELE VERSIE VAN DEZE FIETSRUTE

Vind de **meest actuele versie** van het roadbook op www.knooppunter.com door **jouw unieke code** in te geven. Print het roadbook uit en plaats het in je Knooppuntertoestel. Jouw **unieke toegangscode** tot de informatie van www.knooppunter.com ontdek je op bladzijde 1.

Als extra houvast tijdens het fietsen vermeldt de overzichtskaart van deze route een reeks **referentiepunten**, aangeduid met een kapitaalletter, waarbij **A** steevast de startplaats aangeeft. Met behulp van deze referentiepunten kun je inschatten waar de beschreven bezienswaardigheden en horecazaken te ontdekken zijn.

Eens geregistreerd, kun je via www.knooppunter.com de meest **actuele versie** van dit **kaartje**, mét alle knooppunten, **downloaden**.

**DOWNLOAD JE
ROADBOOK EN
FIETSKAARTJE**

www.knooppunter.com

Registreer je op onze website en we sturen je regelmatig een nieuwsbrief met informatie over nieuwe boeken en met interessante, exclusieve aanbiedingen.

	TEKSTEN	Kristien Hansebout
ONTWERP EN VORMGEVING		Keppie & Keppie
	FOTOGRAFIE	Kristien Hansebout met aanvullingen van o.a.: Koen De Langhe, Johan De Meester, Ivo Hendrixx en diverse toeristische diensten
COVERBEELDEN	FRONT	WBT/Denis Erroyau
	BACK	boven (Marche-en-Famenne): Anne Stelen midden (Cerfontaine): WTB/David Samyn onder (Kasteel van de graven van Hamal, Vierves): Johan De Meester
CARTOGRAFIE		Peter De Bock

Deze uitgave is met de grootste zorg samengesteld. Alle gegevens zijn zorgvuldig ter plekke gecontroleerd.

Maar ze liggen niet voor eeuwig vast, daar kunnen de auteurs noch de uitgever iets aan doen.

De redactie zal je evenwel dankbaar zijn wanneer je wijzigingen aan de beschreven route meedeelt.

ONS ADRES:

Knooppunter - Groot Fietsboek Wallonië -
50 unieke fietsroutes langs authentieke plekken
Kasteelstraat 97, 8700, Tielt of info@knooppunter.com

© Uitgeverij Lannoo nv, Tielt, 2024

- © 2024 Fédération du Tourisme de la Province du Brabant wallon - destinationbw.be
- © 2024 Fédération du Tourisme de la Province de Liège - liegetourisme.be
- © 2024 Agence du Tourisme des Cantons de l'Est - ostbelgien.eu
- © 2024 Fédération Touristique de la Province de Luxembourg - ftplux.luxembourg.be
- © 2024 Fédération du Tourisme de la Province de Namur - province.namur.be/tourisme
- © 2024 Fédération du Tourisme de la Province de Hainaut - visithainaut.be

Deze uitgave bevat knooppuntendata die eigendom zijn van de Fédération du Tourisme de la Province du Brabant wallon (destinationbw.be), de Fédération du Tourisme de la Province de Liège (liegetourisme.be), het Agence du Tourisme des Cantons de l'Est (ostbelgien.eu), Fédération Touristique de la Province de Luxembourg (ftplux.luxembourg.be), Fédération du Tourisme de la Province de Namur - province.namur.be/tourisme, Fédération du Tourisme de la Province de Hainaut (visithainaut.be).

De provinciale toeristische diensten zijn niet verantwoordelijk voor deze gids waarin de knooppuntendata hergebruikt worden, noch voor de wijze waarop ze worden hergebruikt.

www.lannoo.com

D/2024/45/439 - NUR 501
ISBN 978-94-014-8794-8

Alle rechten voorbehouden. Niets uit deze uitgave mag worden verveelvoudigd, opgeslagen in een geautomatiseerd gegevensbestand en/of openbaar gemaakt in enige vorm of op enige wijze, hetzij elektronisch, mechanisch of op enige andere manier zonder voorafgaande schriftelijke toestemming van de uitgever.