



JOUW UNIEKE CODE

www.knooppunter.com

Registreer je op onze website en we sturen je regelmatig een nieuwsbrief met informatie over nieuwe boeken en met interessante, exclusieve aanbiedingen.

TEKSTEN	Patrick Cornillie (Vlaanderen) en Kristien Hansebout (Wallonië)
ONTWERP EN VORMGEVING	Keppie & Keppie
COVERBEELDEN	FRONT Jan D'Hondt (Westtoer)
	BACK boven: Haacht brouwerij
	midden: Ter Dolen brouwerij
	onder: Olivier Vanderpleyn (Brasserie de la Lesse)
CARTOGRAFIE	Peter De Bock

Deze uitgave is met de grootste zorg samengesteld. Alle gegevens zijn zorgvuldig ter plekke gecontroleerd.

Maar ze liggen niet voor eeuwig vast, daar kunnen de auteurs noch de uitgever iets aan doen.

De redactie zal je evenwel dankbaar zijn wanneer je wijzigingen aan de beschreven route meedeelt.

ONS ADRES:

Kasteelstraat 97, 8700 Tielt
of info@knooppunter.com

© Uitgeverij Lannoo nv, Tielt, 2022

© 2022 Westtoer - www.westtoer.be

© 2022 Toerisme Oost-Vlaanderen - www.routen.be

© 2022 Toerisme Provincie Antwerpen - www.toerismeprovincieantwerpen.be of www.tpa.be

© 2022 Toerisme Vlaams-Brabant - www.toerismevlaamsbrabant.be

© 2022 Toerisme Limburg - www.toerismelimburg.be

© 2022 Fédération du Tourisme de la Province de Hainaut - www.visithainaut.be

© 2022 Fédération du Tourisme de la Province du Brabant wallon - www.destinationbw.be

© 2022 Fédération du Tourisme de la Province de Liège - www.liegetourisme.be

© 2022 Agence du Tourisme des Cantons de l'Est - www.ostbelgien.eu

© 2022 Pays de Famenne ASBL - www.famenne-a-velo.be

© 2022 SPW Mobilité et Infrastructures - ravel.wallonie.be

Deze uitgave bevat knooppuntendata die eigendom zijn van Westtoer (www.westtoer.be), Toerisme Oost-Vlaanderen (www.routen.be), Toerisme Provincie Antwerpen (www.tpa.be), Vlaams-Brabant (www.toerismevlaamsbrabant.be) en Toerisme Limburg (www.toerismelimburg.be), verkregen onder een licentie met Toerisme Vlaanderen (<http://trip.toerismevlaanderen.be/gdi>).

Deze uitgave bevat knooppuntendata die eigendom zijn van de Fédération du Tourisme de la Province de Hainaut (www.visithainaut.be), de Fédération du Tourisme de la Province du Brabant wallon (www.destinationbw.be), de Fédération du Tourisme de la Province de Liège (www.liegetourisme.be), het Agence du Tourisme des Cantons de l'Est (www.ostbelgien.eu) en het Pays de Famenne ASBL (www.famenne-a-velo.be).

De provinciale en regionale toeristische diensten zijn niet verantwoordelijk voor deze gids waarin de knooppuntendata hergebruikt worden, noch voor de wijze waarop ze worden hergebruikt.

www.lannoo.com

D/2022/45/264 - NUR 501
ISBN 978-94-014-8295-0

Alle rechten voorbehouden. Niets uit deze uitgave mag worden veeleuvoudigd, opgeslagen in een geautomatiseerd gegevensbestand en/of openbaar gemaakt in enige vorm of op enige wijze, hetzij elektronisch, mechanisch of op enige andere manier zonder voorafgaande schriftelijke toestemming van de uitgever.

Bierfietsboek BELGIË

**30 ORIGINELE FIETSROUTES
LANGS ABDIJEN EN BROUWERIJEN**

Patrick Cornillie & Kristien Hansebout

Lannoo

KNOOPPUNTER TOONT JE DE MOOISTE FIETSROUTES IN BELGIË

Fietsen is genieten. Dat weten we bij Knooppunter als geen ander. Onderweg, met het gezin of met je vrienden, wil je als fietser best wel wat zien. En daar hebben twee doorgewinterde fietsauteurs voor gezorgd. Ze bezochten de charmantste dorpen, doorkruisten de mooiste landschappen, en dat alles in het gezelschap van een van de talloze bekoorlijke biertjes die België rijk is. In dit Bierfietsboek België bundelen PATRICK CORNILLIE en KRISTIEN HANSEBOUT dan ook hun mooiste rondritten in België: 30 kant-en-klare (bier)routes langs fietsknooppunten, telkens met een lang en een kort parcours.

Met deze fietsgids als bron van inspiratie én de gebruiksklare Knooppunter-roadbooks op het stuur wordt elke fietstocht gewoonweg dubbel genieten.

De **meest actuele Knooppunter-roadbooks en de routekaartjes** kun je in een paar muisklikken downloaden van www.knooppunter.com (zie blz. 1). Gebruik hierbij je persoonlijke, unieke code.



Patrick Cornillie

kent als fervente fietser zowat alle uithoeken van Vlaanderen. Hij is een bekroond dichter, journalist en auteur van talrijke fiets- en wielerverboeken. Voor Knooppunter treedt Patrick graag op als am-

bassadeur. In z'n vrije tijd weet Patrick een fris biertje te appreciëren. Hij heeft dan ook het perfecte profiel om mee te schrijven aan dit Bierfietsboek van Knooppunter.



Kristien Hansebout

ademt toerisme. Van kindsbeen af fietste ze in West-Vlaanderen, later in de omgeving van Leuven en nog later in de streek van Hastière, haar tweede thuis. Ze combineert haar baan van

reisleider en journaliste met die van parcoursb(r)ouwer. Als levensgenieter pur sang last ook Kristien bij tijd en stond de nodige pitstop mét bijpassend biertje in.

INHOUD

Overzichtskaart	8
Het Bierfietsboek België van Knooppunter	10
Wat heb je nodig om op pad te gaan?	10
Fietsknooppunten: een woordje uitleg	14
De nieuwe Knooppunter-app	16

DE FIETSTOCHTEN

Vlaanderen

1 Watou	Een biertje in de rooftopbar	18
2 Westvleteren	Vleteren, hét biermekka!	28
3 Brugge	Brugse zot of zot van Brugge?	38
4 Waregem	Fietsen met een 'koerseklakske'	48
5 Gent	Een erotisch biertje...	58
6 Westmalle	De moeder van alle tripels	68
7 Postel	In de stille Kempen	78
8 Wilderen	Biertjes uit de fruitstreek	88
9 Helchteren	Limburgse abdijbieren	98
10 Achel	Van Achel tot Sezoens	108
11 Affligem	Hop en bier dankzij de monniken	118
12 Gooik	Voor elk wat krieks	128
13 Huizingen	Kastelen, geuze en een zee van rozen	138
14 Grimbergen	Het bier van de feniks	148
15 Haacht	Primus van de klas	158
16 Averbode	Twee abdijen, twee bieren	168

Wallonië

17	Pipaix	Van Beerstorium naar Beloeil	178
18	Ellezelles	De heks en haar toverdrank	188
19	Binche	Carnaval en lekkere bieren	198
20	Thuin	Een middeleeuws uitje	208
21	Forges	Trappisten in de Laars van Henegouwen	218
22	Lembeek	Bieren van spontane gisting	228
23	Villers-la-Ville	Op zoek naar eeuwenoude bierrecepten	238
24	Franchimont	Op naar Maredsous	248
25	Romerée	Water en bier van hier	258
26	Dinant	Een biertje, de citadel en kleurrijke saxofoons	268
27	Rochefort	Door de achtertuin van Rochefort	278
28	Hombourg	In de voetsporen van de cisterciënzers	288
29	Belleaux	Heuvelen door de Ardennen en de Venen	298
30	Sourbrodt	Geestrijk fietsen door de Hoge Venen	308

Fotoverantwoording	318
---------------------------	-----

Legenda van de gebruikte pictogrammen	320
--	-----



BIERKASTEEL

VANHONSEBROECK



PROEF, ERVAAR, ONTDEK EN FEEST IN BIERKASTEEL VANHONSEBROECK !

- 🕒 **BEZOEKERSCENTRUM:** Rondleiding met gids dagelijks om 10u30, 14u30 & 16u30
- 🍷 **MICHELLES PUB & BRASSERIE:** Onze bruine kroeg is telkens open van 11u30 tot ...
- 🍺 **BIERBOETIEK:** Koop al onze speciaalbieren en gadgets dagelijks van 10u00-18u30
- 📍 **EVENTLOCATIE:** Zalen voor 16 tot 300 personen voor trouw- of bedrijfsfeesten



FILOU
BIERBOETIEK

KASTEEL

BRIGAND

St Louis

by **KASTEEL**

Bacchus

Ingelmonstersestraat 46 - 8870 Izegem - info@bierkasteel.be - www.bierkasteel.be

Visits & Events: +32 (0)51/62 27 30 - Michelles Pub & Brasserie: +32 (0)51/62 25 43 - Bierboetiek: +32 (0)51 62 27 33



NR.	PLAATS	KM
VLAANDEREN		
1	Watou	40 / 23,4
2	Westvleteren	44,4 / 22,4
3	Brugge	41,9 / 20,6
4	Waregem	49,5 / 29,1
5	Gent	42,6 / 23,3
6	Westmalle	41 / 25,3
7	Postel	55,3 / 33,5
8	Wilderen	40 / 21,9
9	Helchteren	56,3 / 34,8
10	Achel	58,2 / 30
11	Affligem	42,8 / 31,2
12	Gooik	44,5 / 30,9
13	Huizingen	41,6 / 33,9
14	Grimbergen	41,3 / 24,4
15	Haacht	47 / 28,4
16	Averbode	41,9 / 27

NR.	PLAATS	KM
WALLONIË		
17	Pipaix	49,3 / 20,2
18	Ellezelles	39,3 / 20,7
19	Binche	41,9 / 31,3
20	Thuin	49,6 / 26
21	Forges	50,6 / 34,1
22	Lembeek	43,9 / 34,7
23	Villers-la-Ville	55,5 / 43
24	Franchimont	51,3 / 29,2
25	Romerée	48,1 / 31,2
26	Dinant	53,2 / 31,4
27	Rochefort	46,6 / 24
28	Hombourg	49,1 / 39,3
29	Bellevaux	54,1 / 32,3
30	Sourbrodt	53,8 / 20,7



HET BIERFIETSBOEK BELGIË VAN KNOOPPUNTER

Deze fietsgids verzamelt **30 unieke knooppuntenroutes langs Belgische abdijen en brouwerijen**. Elke routebeschrijving geeft aan wat er te zien en te beleven valt langs het traject: fotogenieke landschappen, bekende – maar ook minder bekende – kastelen, authentieke dorpen... die het verdienen om even bij halt te houden.

Daarnaast vind je in dit fietsboek tal van tips om even op adem te komen op een leuk terras, waar je geniet van een breed uitzicht, in een brasserie of gezellig eethuis. Ten slotte verneem je waar er op de eindlocatie, of in de buurt ervan, een leuk terras te vinden is waar je volop kunt nagenieten van de tocht die je maakte. Aan jou om dit alles te ontdekken!

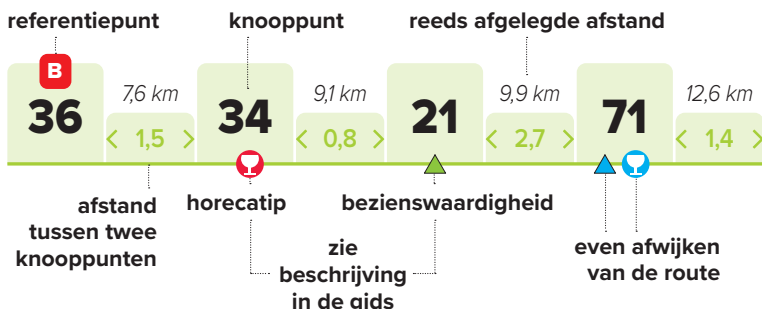
WAT HEB JE NODIG OM OP PAD TE GAAN?

» OP DE FIETS: HET HANDIGE ROADBOOK

Voor elk van de 30 routes uit deze fietsgids bestaat er een **gebruiksklaar roadbook**. Je haalt het – na registratie en het invullen van jouw unieke code (blz. 1) – met een paar muisklikken van de **website www.knooppunter.com**.

Naast de knooppuntennummers lees je hierop volgende informatie af: de afstanden tussen de opeenvolgende knooppunten, de afstand die je op elk punt van je tocht hebt afgelegd, de plaatsen waar iets te zien is én de locaties waar je een deugddoende tussenstop kunt inlassen.

Je vindt de **meest actuele versie** van elk **roadbook** op www.knooppunter.com.





HOE EEN ROADBOOK DOWNLOADEN?

- 1 Ga naar www.knooppunter.com, klik op 'Registreer hier' of 'Registreer je gids' en zoek deze editie van **Knooppunter Bierfietsboek België**. Deze herken je aan de cover.
- 2 Klik op 'Registreer' (heb je nog geen gebruikersaccount, registreer je dan eerst op de site). Je belandt op de pagina 'Activatie Knooppunterproducten'.
- 3 Vul je **unieke code** in (die ontdek je op blz. 1 vooraan in deze gids) en klik op 'Versturen'. Opgelet: jouw unieke code is **hoofdlettergevoelig**.
- 4 Je code wordt gecontroleerd. Goedgekeurd? Je kunt meteen aan de slag: je hebt nu toegang tot alle gedetailleerde info over elke route in jouw fietsboek.
- 5 Klik op 'Ga verder': je komt op de productpagina van je boek. Je vindt er onder de knop 'Roadbooks + Fietskaartjes' de meest **actuele versie van de roadbooks** (een voor de lange en een voor de korte route) voor alle routes. Met telkens ook het **bijbehorende fietskaartje mét alle fietsknooppunten**.

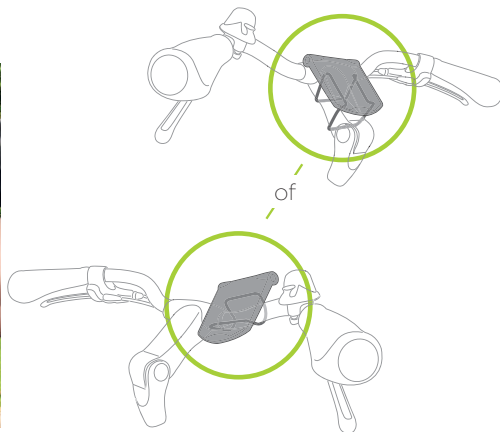
Vanaf de activering geniet je gedurende 2 jaar onbeperkte toegang tot de (updates van de) roadbooks, routekaartjes en gps-coördinaten (GPX) van de fietsroutes uit deze Knooppunterpublicatie.

Zodra de gedownloadde roadbooks zijn uitgeprint, kun je ze op de aangegeven stippellijnen meteen op het **correcte formaat** voor het Knooppuntertoestel knippen.

Wie er nog graag **gps-coördinaten** bovenop heeft, kan die van de website binnenhalen via de knop 'Download voor je gps' op de pagina van je route.

» KNOOPPUNTERTOESTEL

Knip het geprinte roadbook uit, vouw het netjes langs de stippellijn en stop het in jouw **Knooppuntertoestel**. De **roadbooks passen als gegoten** in het houdertje dat je in een paar tellen op om het even welk fietsstuur plaatst. Zo heb je alle info over de route waar je ze nodig hebt: op je fiets.



» IN DE RUGZAK OF FIETSTAS: ROUTEBESCHRIJVING ROUTEKAARTJE

Neem een kopie van **de route** van je keuze **mee tijdens het fietsen** of bewaar een foto van het hoofdstuk op je smartphone. Zo kun je bij aanvang of op een stop snel nalezen wat er te zien en te beleven is.

Per route worden de interessante horecazaken opgesomd. Je vindt van elke zaak de **adres- en contactgegevens**; check daarom voor je vertrekt even de openingstijden van de etablissementen waar je van plan bent halt te houden. Dit voorkomt onaangename verrassingen.

Bovendien is iedere fietstocht overzichtelijk uitgetekend op een **routekaartje**. Als houvast tijdens het fietsen vind je op die kaartjes **referentiepunten**, aangeduid met een hoofdletter, waarbij **A** altijd de startplaats aangeeft. Met behulp van deze referentiepunten kun je inschatten waar de beschreven bezienswaardigheden en horecazaken te ontdekken zijn. Op www.knooppunter.com kun je – na registratie – van elk **routekaartje** een **actuele versie** downloaden, met aanduiding van **alle fietsknooppunten**.

» EVENEENS IN DE FIETSTAS: DE FIETSNETWERKKAART ALS BACK-UP

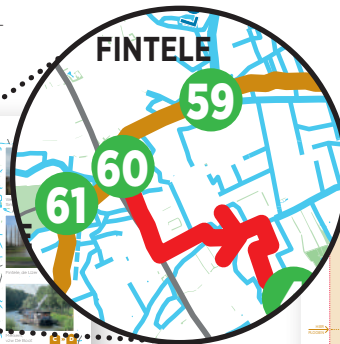
Van alle **provinciale fietsknooppunten-netwerken** bestaan er kaarten, uitgegeven door de provincie in kwestie. Ben je van plan om geregeld in de provincie eropuit te trekken, dan is het interessant om een dergelijke fietskaart aan te schaffen.

De fietsnetwerkaart is te koop in de betere boekhandel en in de verschillende toerismekantoren van de provincie.



PRAKTISCHE INFO 02

- **AFVINDEN**
Het fietsnetwerk wordt gratis aangeboden bij de provincie Vlaams-Brabant (www.knooppunter.com).
- **PANDELIJN**
Het fietsnetwerk wordt gratis aangeboden bij de provincie Vlaams-Brabant (www.knooppunter.com).
- **START**
Je vertrekt bij elke route op de locatie 'Referentiepunt A' (zie de kaart voor de locatie).
- **PANDELIJN**
Het fietsnetwerk wordt gratis aangeboden bij de provincie Vlaams-Brabant (www.knooppunter.com).
- **AAFD VAN DE WEG**
De route wordt in de vorm van een kaartje aangeboden. Het kaartje bevat de routebeschrijving, de locatie van de horecazaken en de referentiepunten. Het kaartje wordt gratis aangeboden bij de provincie Vlaams-Brabant (www.knooppunter.com).
- **WEGEN**
De route wordt in de vorm van een kaartje aangeboden. Het kaartje bevat de routebeschrijving, de locatie van de horecazaken en de referentiepunten. Het kaartje wordt gratis aangeboden bij de provincie Vlaams-Brabant (www.knooppunter.com).
- **NAAR EN TERUG**
De route wordt in de vorm van een kaartje aangeboden. Het kaartje bevat de routebeschrijving, de locatie van de horecazaken en de referentiepunten. Het kaartje wordt gratis aangeboden bij de provincie Vlaams-Brabant (www.knooppunter.com).
- **WEGEN**
De route wordt in de vorm van een kaartje aangeboden. Het kaartje bevat de routebeschrijving, de locatie van de horecazaken en de referentiepunten. Het kaartje wordt gratis aangeboden bij de provincie Vlaams-Brabant (www.knooppunter.com).
- **WEGEN**
De route wordt in de vorm van een kaartje aangeboden. Het kaartje bevat de routebeschrijving, de locatie van de horecazaken en de referentiepunten. Het kaartje wordt gratis aangeboden bij de provincie Vlaams-Brabant (www.knooppunter.com).
- **WEGEN**
De route wordt in de vorm van een kaartje aangeboden. Het kaartje bevat de routebeschrijving, de locatie van de horecazaken en de referentiepunten. Het kaartje wordt gratis aangeboden bij de provincie Vlaams-Brabant (www.knooppunter.com).



website

BOOM
Het web van waterwegen
Een fietsroute downloaden via
www.knooppunter.com/Route-info

49,3 KM
Referentiepunten: 26, 50, 51, 55

26	50	51	55
96	97	57	64
58	54	61	62
80	93	92	90
79	94	52	38
28	26	INDE	

➤ Referentiepunten
➤ Horecazaken
➤ Fietsknooppunten

De kaartje gaat perfect in je fietstas.



Fietsen langs de Vennbahn in Sourbrodt.

KNOOPPUNTEN: EEN WOORDJE UITLEG

» FIETSKNOOPPUNTEN

De routes in dit Bierfietsboek zijn gebaseerd op het **stelsel van de fietsknooppunten**. Gewoon door de aangegeven knooppunten – de genummerde bordjes – te volgen, kun je de uitgestippelde tochten uit deze gids probleemloos rijden.

» HET VLAAMSE FIETSKNOOPPUNTENNETWERK

Het fietsnetwerk in Vlaanderen omvat **duizenden kilometers rustige en veilige fietswegen**. Waar één of meer trajecten elkaar kruisen, ligt een fietsknooppunt. Elk van die knooppunten draagt een eigen nummer. Langs de weg worden fietsknooppunten aangeduid op rechthoekige signalisatieborden (blauw voor Limburg, groen voor de overige provincies). Tussen twee knooppunten staan geregeld signalisatieborden met richtingspijlen, zodat je steeds op het juiste pad blijft. De

aanduidingen worden steevast **in de twee richtingen** voorzien: dit laat je toe om ieder traject in beide richtingen te rijden.

» IN VOLLE ONTWIKKELING

In Wallonië heeft men de laatste jaren hard gewerkt aan de uitbouw van een fietsknooppuntennetwerk. Anders dan in Vlaanderen, zijn ze veelal per regio ontwikkeld en niet per provincie. Zo zijn er in Henegouwen drie verschillende netwerken:

- » **Picardisch Wallonië** in de streek van Doornik, Beloeil en Leuze-en-Hainaut (www.visitwapi.be/la-wapi-velo/)
- » **Vhello** in het hart van Henegouwen (www.vhello.be)
- » **1000 Bornes à vélo** in het 'Pays des Lacs', van Chimay tot het gebied tussen Samber en Maas (www.1000bornesavelo.be)





De **Famenne**, een regio die zich uitspreidt over drie provincies, heeft dan weer een eigen netwerk (www.famenne-a-velo.be). In de **provincie Luik** zijn er vier netwerken: van de Oostkantons en het Land van Herve, over de 'Terres-de-Meuse' tot Haspengouw (www.liegetourisme.be/pointsnoeuds).

Waals-Brabant is goed voor 1050 km fietsplezier. De provinciale kaart is bovendien gratis beschikbaar (www.destinationbw.be/nl).

En dan is er nog het mini-netwerkje **Cyruse** in het diepe zuiden van België.

Je verkent de valleien van de Rulles en de Semois (www.capsureanlier.be).

In de provincies Namen en Luxemburg is men druk in de weer met het plaatsen van fietsknooppunten. Hoop doet leven!

» ZELF EEN ROUTE SAMENSTELLEN

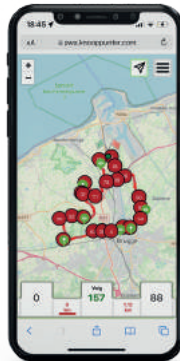
Wie graag zelf een route wil samenstellen, maakt gebruik van de fietsrouteplanner op www.knooppunter.com. Met enkele muisklikken bepaal je het start- en eindpunt. Eenmaal je route uitgetekend, kun je deze ook afprinten in de vorm van een roadbook (op maat van een Knooppuntertoestel).

Veel fietsplezier!

DE NIEUWE KNOOPPUNTER-APP

» VOLG JE ROUTE OP JE SMARTPHONE

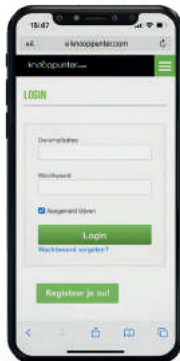
Ondertussen is alle Knoopunter-informatie ook gratis digitaal beschikbaar. Overal en wanneer je maar wilt, via de Knoopunter-navigatieapp op je smartphone.



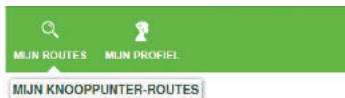
» HOE GA JE TE WERK?

Geen gedoe! Alles wat je nodig hebt, is een opgeladen smartphone met toegang tot mobiel internet.

- » Surf naar www.knooppunter.com en log in met je gebruikersaccount (waarmee je eerder de unieke code hebt geactiveerd).



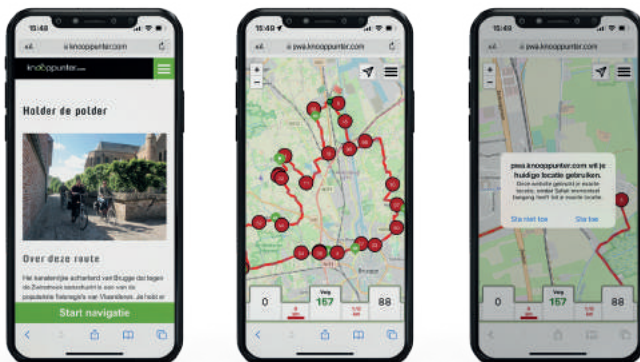
- » Zoek onder 'mijn Knoopunter-routes' of via de functie 'Zoek routes' de fietstocht die je wilt rijden. Je zoekt het gemakkelijkst op startplaats.



- » Tik de gewenste route aan en ze verschijnt op je scherm.



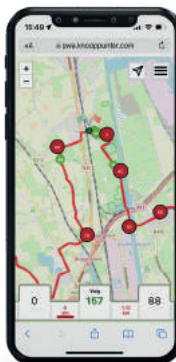
- » Selecteer onderaan de knop 'Start navigatie' en de navigatieapplicatie wordt geactiveerd. Je krijgt meteen de fietskaart te zien.
- » Druk op 'Sta toe' zodat je smartphone weet waar jij je bevindt. En dat maakt het mogelijk dat jij ook onderweg het parcours gemakkelijk kunt volgen.



- » Klaar om te vertrekken? Selecteer dan de navigatieknop (pijl) rechtsboven om de navigatiefunctie in te schakelen. Als de pijl groen oplicht, staat de navigatiefunctie aan.



- » De app detecteert automatisch wanneer je een bepaald fietsknooppunt hebt bereikt en wijst meteen de weg naar het volgende knooppunt. Bovendien lees je feilloos de afstand naar dat volgende punt af.



- » Wil je wat achtergrondinformatie of een tip voor een pauze? Via de knop 'Routeinformatie' raadpleeg je alle info die beschikbaar is.



WATOU

Een biertje in de rooftopbar

PROVEN • DE LOVIE • POPERINGE •
LIJSSENTHOEK • ABELE

Nergens kun je beter een biertje drinken dan daar waar de hop vandaan komt: de streek rond Poperinge. Je fietst er door een landschap dat in Vlaanderen zijn gelijke niet heeft. Je blikveld wordt er namelijk doorsneden door enkele honderden hectaren hopvelden, met klimplanten die tot 8 m hoog rond schuin opgestelde staken kronkelen. De vrucht van deze planten, de kegelvormige hopbel, maakt bier niet alleen bitter, maar conserveert het ook. Logisch dus dat deze hoppestreek meerdere brouwerijen telt, waaronder Sint-Bernardus in Watou. Deze brouwerij is niet alleen bekend van haar Abt 12, opgenomen in de wereldwijde top honderd van beste bieren, maar ook voor haar nieuwe bezoekerscentrum en Bar Bernard. Dat is een spectaculaire rooftopbar, die een 360 graden uitzicht biedt over de hopvelden, de Westhoek en Frankrijk. Een must-see, zeg maar...

PRAKTISCHE INFO

01

➔ AFSTAND

40 km (korte route 23,4 km)

Ⓟ PARKEREN

In Watou kun je gratis parkeren aan de Trappistenweg 23.

📍 START

Je vertrekt aan Brouwerij Sint-Bernardus in de Trappistenweg. Start, met de brouwerij in de rug, naar rechts tot bij het eerste kruispunt. Sla daar rechts in en volg de Kapellestraat tot bij het eerste fietsknooppunt.

🚲 PARCOURS

Het parcours is licht gloeiend. Je volgt het Fietsknooppuntennetwerk Westhoek.

🏠 AARD VAN DE WEG

Er zijn geen onverharde passages. De wegen zijn niet autovrij, maar wel overwegend rustig en landelijk.

📄 MEER INFO

» Toerisme Poperinge

Grote Markt 1 in Poperinge

☎ 057 34 66 76 - 🌐 toerismepoperinge.be

» Fietsnetwerkkarta Westhoek

📄 HAPJE EN TAPJE

» 't Rozenhof

Obterrestraat 73 in Proven

☎ 057 30 03 35 - 🌐 rozenhof-proven.be

» A La Poupée

Grote Markt 16 in Poperinge

☎ 057 33 30 08

» De Helleketel

Vuileseulestraat 6 in Abele

☎ 0494 74 30 48

» Au Nouveau Saint Eloi

Gemenestraat 4 in Watou

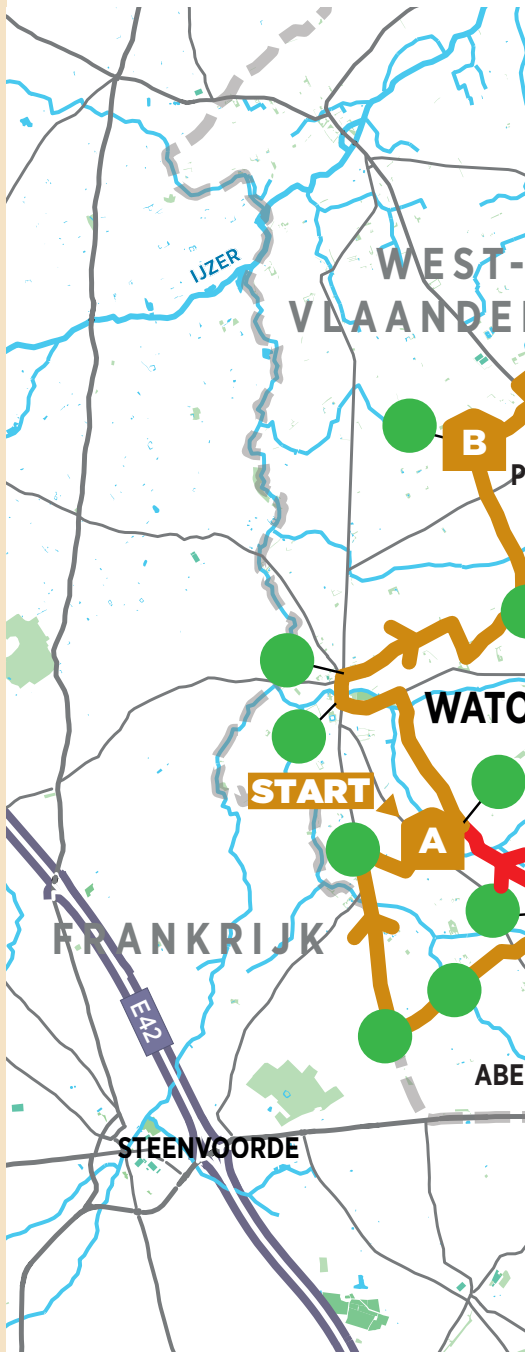
☎ 0494 13 68 30

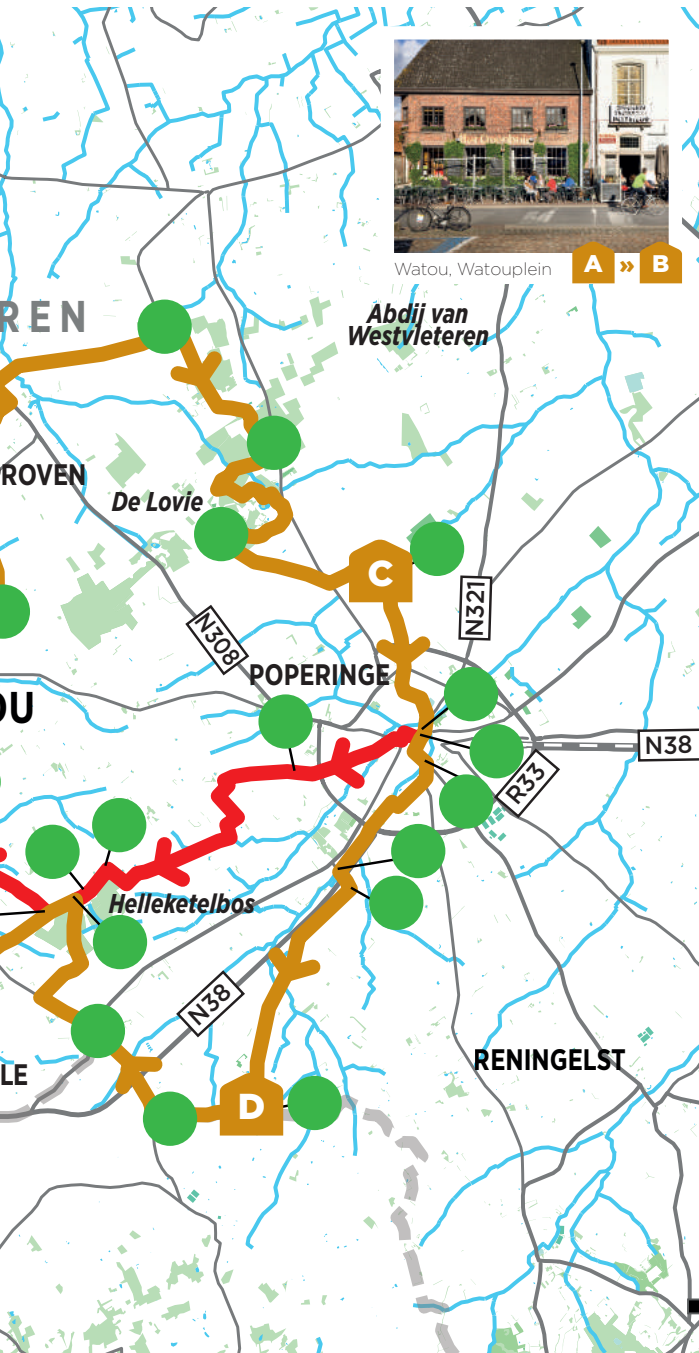
🌐 aunouveaust-eloi.be

» Bar Bernard

Trappistenweg 23 in Watou

☎ 057 38 80 21 - 🌐 sintbernardus.be





Watou, Watouplein

A » B



Proven, domein De Lovie

B » C



Poperinge, Quintens Wandeling

C » D



Lijssenthoek, de militaire begraafplaats

C » D



Abele, De Helleketel

D » A



DE FIETSTOCHT

A » B 8,8 km

Van Sint-Bernardus naar Proven

Met **Brouwerij Sint-Bernardus** **A** in de rug start je naar rechts, langs het hoppeveld tot bij het eerste kruispuntje, om daar rechts in te draaien en via de Kapellestraat naar het eerste fietsknooppunt te rijden. Daarna leidt de landelijke Palingstraat je naar het dorpscentrum van Watou. Net voor je de Sint-Bavokerk bereikt, zie je links Het Brouwershof en de witte muren van Brouwerij Van Eecke.

Voor zo'n kleine gemeente telt Watou best wel veel horecazaken. Dat merk je op en rond het marktplein. Het dorp trekt 's zomers dan ook hele busladingen bezoekers aan, dankzij het Kunstenfestival Watou. Het is bovendien ook bekend van het

Met Brouwerij Sint-Bernardus als start- en stopplaats kom je niet bedrogen uit.



A

gerenommeerde Internationaal Gregoriaans Festival, het belangrijkste ter wereld in dat genre.

Voorbij de Sint-Bavokerk draai je rechts de Oude Provenstraat in en vertoef je meteen weer in een landelijk decor, met akkers en weiden en brede vergezichten. In de Blokstraat fiets je noordwaarts, richting Proven. In dit verstilde dorp fiets je niet naar de Sint-Victorkerk, want het fietsnetwerk stuurt je aan de Obterreweg de andere richting uit.

B » C 11,5 km

Van Proven naar de Sint-Sixtusstraat

In **Proven** **B** moet je aan 't Rozenhof naar rechts. Na ongeveer 4 km ruil je het boerenlandschap voor een zeer bosrijke omgeving. De groene clusters volgen elkaar in sneltempo op. Eerst fiets je langs het Bardelenbos, dan naar het Dozinghembos, vervolgens door het Canadabos. Langs de Canadaweg draai je links, bij een opmerkelijke toegangspoort, het 28 ha grote kasteelpark van De Lovie in. Het werd in 1860 aangelegd in Engelse stijl. Het fietsnetwerk kronkelt dwars door het domein, tot bij het kasteel (1856), omgeven door prachtige vijverpartijen. Het was aanvankelijk de buitenresidentie van een rijke Poperingse familie. In 1912 kwam graaf de Brouchoven de Bergeyck er wonen, tijdens de Eerste Wereldoorlog werd De Lovie het hoofdkwartier van Franse en Engelse legerkorpsen. Tussen 1930 en 1960 vervulde het de rol van sanatorium. Vandaag bieden ze in domein De Lovie onderdak en begeleiding aan meer dan zeshonderd jongeren en volwassenen met een verstandelijke handicap. Ook voorbij het kasteel vertoef je nog een hele tijd in domein De Lovie, dat trouwens



HOMMELBIER, BEST WEL PITTIG

Het paradepaardje van Brouwerij Van Eecke is haar Poperings Hommelbier (7,5% vol. alc.). 'Hommel' is het plaatselijke dialect voor hop. De goudkleurige drank bevat dan ook dubbel zoveel hop als andere bieren en heeft daardoor een pittige smaak. De brouwerij is ontstaan in 1624, als kasteelbrouwerij voor de graven van Watou. In 1862 kwam ze in het bezit van de familie Van Eecke, die er later haar Kapittelbieren – onder andere Pater (6%), Dubbel (7,5%) en Prior (9%) – lanceerde. Van recentere makelij is het Watou Witbier (5%).

 leroybreweries.be



A » **B**

Wist je dat hommel in deze streek hop betekent?

beschermd is als dorpsgezicht, net als verscheidene parkelementen (waaronder de Chinese Poort en het tuinpaviljoen) met een bijzondere erfgoedwaarde. Pas in de Canonstraat verlaat je het park, om koers

te zetten naar de Kerselaardreef. Je ziet er geen kersenbomen, maar des te meer hopperanken. Ze zijn kenmerkend voor het Poperingse zomerlandschap.

De Lovie, van militair hoofdkwartier tot sociale organisatie



B » **C**