



JOUW UNIEKE CODE

Groot Fietsboek WALLONIË

50 UNIEKE FIETSROUTES
LANGS AUTHENTIEKE PLEKKEN

Lannoo

KNOOPPUNTER TOONT JE DE MOOISTE FIETSRUTES IN WALLONIË

Fietsen in Wallonië is een totaalervaring. Anders dan in Vlaanderen, leiden de Waalse fietsknooppunten jou ook wel eens langs kasseiwegen en veld- of bospaden. Een vleugje avontuur is nooit ver weg! Je krijgt er heel veel voor in de plaats: prachtige bezienswaardigheden, charmante dorpen, verrassende cafés en restaurants, boeiende steden en een ultieme natuurbeleving... Wedden dat je meer herten en everzwijnen tegenkomt dan verkeerslichten?

In dit Groot Fietsboek bundelt KRISTIEN HANSEBOUT 50 kant-en-klare routes langs fietsknooppunten en 'trage' RAVeL-wegen, telkens met een lang en een kort parcours. Er is voor elk wat wils: vlakke tochten met een familiaal karakter (veelal via oude spoorlijnen en jaagpaden langs rivieren) en sportievere tochten door berg en dal. Je fietst doorgaans over autovrije paden, maar wees voorzichtig op straten die je deelt met automobilisten. In Wallonië gaat men nogal flexibel om met snelheidsbeperkingen, ook op kleine wegen. Af en toe krijg je een *route dégradée* onder de wielen geschoven. Een fietshelm is dus zeker geen overbodige luxe. Check op voorhand de route en zorg voor aangepast materiaal: een stevige fiets (of een elektrische fiets) is soms aangewezen.

Houd er ook rekening mee dat Walen minder gejaagd door het leven gaan. Ze zijn bijzonder hartelijk en maken graag tijd voor een praatje. 'Bonne route' en 'Bonne promenade' zijn hier dan ook standaarduitdrukkingen. Zwaai gerust naar andere fietsers die jouw pad kruisen. Je krijgt gegarandeerd een brede glimlach terug. Klaar om Wallonië te ontdekken? *Bonne route!*

Met deze fietsgids als bron van inspiratie én de gebruiksklare Knooppunter-roadbooks op het stuur wordt elke fietstocht gewoonweg dubbel genieten.

De **meest actuele Knooppunter-roadbooks en de routekaartjes** kun je in een paar muisklikken downloaden van www.knooppunter.com. Gebruik hierbij je persoonlijke, unieke code (zie blz. 1).



Kristien Hansebout ademt toerisme. Van kindsbeen af fietste ze in West-Vlaanderen, later in de omgeving van Leuven en nog later in de streek van Hastière, haar tweede thuis. Ze combineert haar job van reisleader en journaliste met die van parcoursbouwer. Als ervaringsdeskundige stippelt ze fietstochten uit in binnen- en buitenland.

INHOUD

Overzichtskaart	8
Het Groot Fietsboek Wallonië van Knooppunter	10
Wat heb je nodig om op pad te gaan?	10
Hoe een roadbook downloaden?	11
Fietsknooppunten: een woordje uitleg	13

DE FIETSTOCHTEN

PROVINCIE WAALS-BRABANT

1 Beauvechain (Bevekom)	Dokkeren door het land van de witte stenen	17
2 Genval	In de voetsporen van Napoleon	27
3 Ittre	Schipperen tussen hoogovens, geuze en heilig bloed	37
4 Limal	Tussen natuur en vooruitgang rond Louvain-la-Neuve	47
5 Longueville	Door de graanzolder van België	57
6 Opheyllissem	In het spoor van tempeliers, monniken en nonnen	67
7 Rebecq	Door de vallei van de Zenne	77
8 Villers-la-Ville	Rondje in de schaduw van de abdij	87
9 Ways	Rondrit door het Romaanse Land	97

PROVINCIE LUIK

10 Bérinzenne	Op en neer in het land van de bronnen	107
11 Burdinne	Stiltetocht door het Natuurpark Burdinale-Mehaigne	117
12 Bütgenbach	Pittig peddelen langs twee meren	127
13 Eben-Emael	Een rondje grenshoppen langs Jeker en Maas	137

14	Esneux	Langs het oude kanaal naar de vurige stede	147
15	Herve	Door het land van stroop en hervekaas	157
16	Hockai	Door berg en dal	167
17	Hombourg	Balanceren tussen drie landen	177
18	Jalhay	Stilletocht door het Hertogenwald en langs de Gileppe	187
19	Lens-Saint-Remy	Langs de mooiste kastelen van Haspengouw	197
20	Membach	Door een hertogelijk bos en langs het grootste meer van België	207
21	Pouleur	Tocht voor klimgeiten langs de Ourthe	217
22	Recht	Kruisentocht door de wilde Oostkantons	227
23	Remouchamps	Een rondje Ardense 'cols'	237
24	Sourbrodt	Flirten met de Duitse grens	247

PROVINCIE LUXEMBURG

25	Barvaux	Langs de mooiste dorpjes van de Famenne	257
26	Marbehan	Op naar het diepe zuiden	267
27	Marche-en-Famenne	Heuvelfietsen in Famenne en Condroz	277
28	Nassogne	Panoramatocht bij de poort naar de Ardennen	287

PROVINCIE NAMEN

29	Havelange	Over de heuvelruggen van de Condroz	297
30	Saint-Gérard	Waar Félicien Rops zijn hart verloor	307
31	Wanlin	Een koninklijke rondrit	317

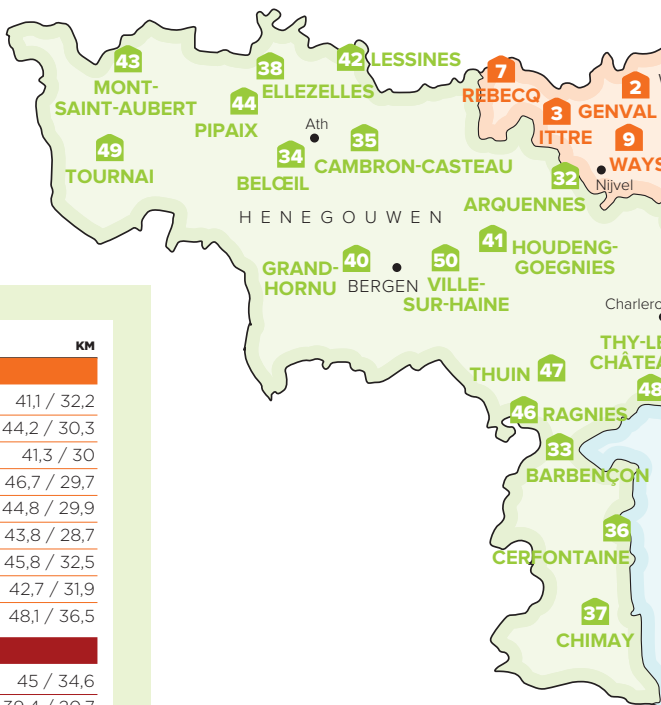
PROVINCIE HENEGOUWEN

32	Arquennes	Langs romantische kanalen en adellijke parken	327
33	Barbençon	In de voetsporen van keizer Karel en Napoleon	337
34	Belœil	Kanalentocht langs natuurschoon, steenkool en iguanodons	347

35	Cambron-Casteau	Door het land van de blauwe steen	357
36	Cerfontaine	Oeverloos genieten in het Land van de grote Meren	367
37	Chimay	Door de Laars van Henegouwen	377
38	Ellezelles	Op de fiets met heksen en Hercule Poirot	387
39	Gerpennes	In de streek van de folkloristische marsen	397
40	Grand-Hornu	In het hart van de Borinage	407
41	Houdeng-Goegnies	Langs het oude en het nieuwe Centrumkanaal	417
42	Lessines	Vergezichten in het land van de reuzen	427
43	Mont-Saint-Aubert	Biljartvlak fietsen langs Schelde en Spierekanaal	437
44	Pipaix	Een duik in het gerstenat	447
45	Ploegsteert	Langs de sporen van de Grote Oorlog	457
46	Ragnies	Door de bucolische vallei van de Boven-Samber	467
47	Thuin	Op het ritme van de Samber	477
48	Thy-le-Château	Door het groene hinterland van Charleroi	487
49	Tournai	Door de vlakke achtertuin van Doornik	497
50	Ville-sur-Haine	Een duik in de geschiedenis	507

Fotoverantwoording 516

Legenda van de gebruikte pictogrammen 518



NR.	PLAATS	KM
PROVINCIE WAALS-BRABANT		
1	Beauvechain	41,1 / 32,2
2	Genval	44,2 / 30,3
3	Ittre	41,3 / 30
4	Limal	46,7 / 29,7
5	Longueville	44,8 / 29,9
6	Opheylissem	43,8 / 28,7
7	Rebecq	45,8 / 32,5
8	Villers-la Ville	42,7 / 31,9
9	Ways	48,1 / 36,5
PROVINCIE LUIK		
10	Bérinzenne	45 / 34,6
11	Burdinne	39,4 / 20,7
12	Bütgenbach	46,9 / 33,5
13	Eben-Emael	43,9 / 32,2
14	Esneux	52,5 / 18,3
15	Herve	33,4 / 25,7
16	Hockai	47
17	Hombourg	43,8 / 29,9
18	Jalhay (Gileppe)	37,9 / 15,7
19	Lens-Saint-Remy	38 / 24,9
20	Membach	51,5 / 29,9
21	Poulseur	43,3 / 25,3
22	Recht	42,7 / 25,9
23	Remouchamps	31,3 / 28,5
24	Sourbrodt	46,9 / 28,9
PROVINCIE LUXEMBURG		
25	Barvaux	40,8 / 29,6
26	Marbehan	45,6 / 30,2
27	Marche-en-Famenne	44,6 / 26,1
28	Nassogne	46,7 / 16,3
PROVINCIE NAMEN		
29	Havelange	47,2 / 37,9
30	Saint-Gérard	39,7 / 25,4
31	Wanlin	36,8 / 30,4

NR.	PLAATS	KM
PROVINCIE HENEGOUWEN		
32	Arquennes	47,2 / 17,3
33	Barbençon	43,1 / 25,9
34	Belœil	49,6 / 30,7
35	Cambron-Casteau	43,4 / 28,1
36	Cerfontaine	47,6 / 30,3
37	Chimay	47,7 / 30,8
38	Ellezelles	41,5 / 27,4
39	Gerpinnes	46,8 / 21,3
40	Grand-Hornu	37,4 / 28,1
41	Houdeng-Goegnies	37,9 / 28,3
42	Lessines	38,6 / 31,8
43	Mont-Saint-Aubert	40,9 / 30,9
44	Pipaix	43 / 27,1
45	Ploegsteert	46,4 / 25,3
46	Ragnies	41,2 / 35,7
47	Thuin	39,7 / 19,9
48	Thy-le-Château	33,9 / 26,1
49	Tournai	40,3 / 32,9
50	Ville-sur-Haine	32,4 / 24,4





VOIGNE
MELIN
USSOMPONT

BEAUVECHAIN

(BEVEKOM)

Dokkeren door het land van de witte stenen

BEAUVECHAIN • LA BRUYÈRE •
MÉLIN • SAINT-REMY-GEEST •
SAINTE-MARIE-GEEST •
JODOIGNE • INCOURT

Brabants Haspengouw toont zich met zijn zacht glooiende velden en machtige vierkantshoeven van zijn mooiste kant. Hoewel de streek vlak bij Vlaanderen ligt, is de sfeer er totaal anders. Je start in het dorpje Beauvechain, bekend door zijn luchtmachtbasis. Eerst peddel je door het Witte Land met zijn charmante huizen en kerken in de typische steen van Gobertange. Je trekt door Mélin, een van de mooiste dorpjes van Wallonië. Deze tocht levert spectaculaire vergezichten op, maar wordt toch vooral getypeerd door kasseien. Het is een perfect parcours voor fietsers die houden van het Parijs-Roubaixgevoel en niet terugdeinzen voor een vleugje avontuur.

PRAKTISCHE INFO

01

↑ AFSTAND

41,1 km (korte versie 32,2 km)

Ⓟ PARKEREN

Je parkeert gratis in de Rue de l'Église Saint-Sulpice in Beauvechain (Bevekom).

📍 START

Het vertrekpunt is de Église Saint-Sulpice in Beauvechain.

🚴 PARCOURS

Op dit glooiende parcours door de natuur krijg je af en toe af te rekenen met een langere helling.

🚧 AARD VAN DE WEG

30 % van het parcours bestaat uit kasseien en onverharde wegen. Je volgt grotendeels de fietsknooppunten van knooppuntennetwerk Waals-Brabant.

📄 MEER INFO

- » Fietskaart *Knooppunten in Waals-Brabant* (gratis te verkrijgen).
- » www.destinationbw.be

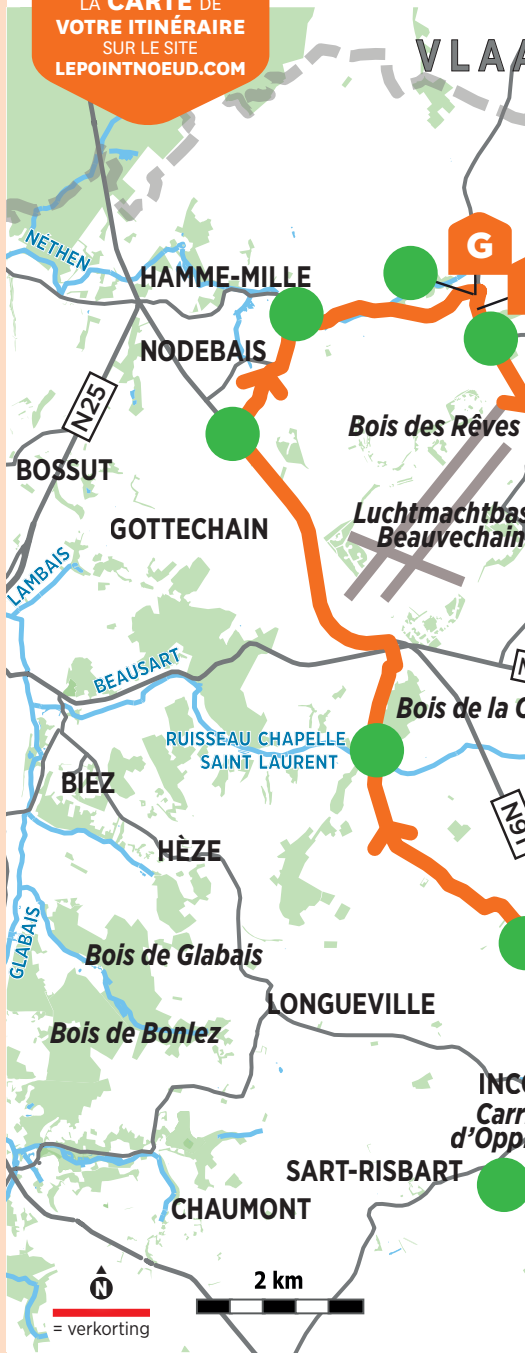
📖 HAPJE EN TAPJE

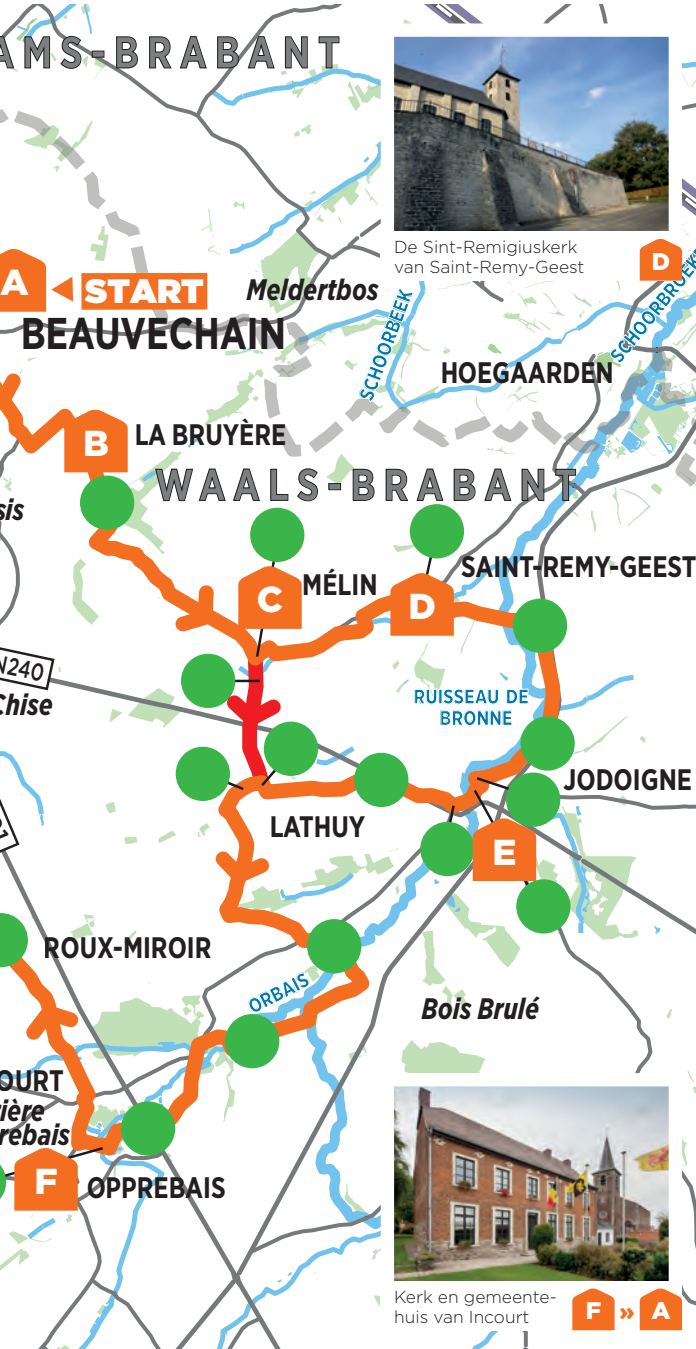
- » **Café La Renaissance**
Rue de l'Église Saint-Sulpice 5, Beauvechain
☎ 0477 48 87 23
- » **Restaurant La Forge**
Rue Longue 38, La Bruyère
☎ 010 86 74 04
- » **Café Jacquet**
Rue de la Vinaudrée 6, Jodoigne-Souveraine
☎ 010 81 28 65
- » In Jodoigne is er een ruime keuze van cafés en restaurants.

🏠 ONDER DE WOL

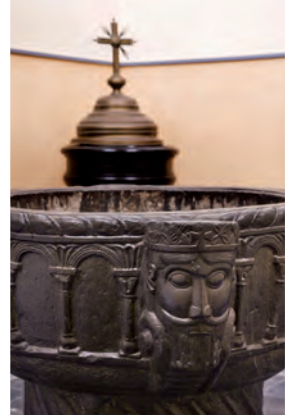
- » **La Maison en Pierre**
Basse Voie 9, Saint-Remy
☎ 0476 39 77 40
🌐 www.lamaisonenpierre.be

TÉLÉCHARGER VOTRE ROADBOOK ET LA CARTE DE VOTRE ITINÉRAIRE SUR LE SITE LEPOINTNOEUD.COM





De Sint-Remigiuskerk van Saint-Remy-Geest



Romaanse doopvont, Saint-Sulpicekerk van Beauvechain



Piétrebais, Site des Grosses Pierres



De steengroeve van Dongelberg



Kerk en gemeentehuis van Incourt



Roux-Miroir met zijn bevallige kerkje

DE FIETSTOCHT

A » **B** 2,2 km

Van de kerk in Beauchevain naar de kerk in La Bruyère

Je vertrekt aan de **Église Saint-Sulpice in Beauvechain** **A**. Deze 11de-eeuwse kerk werd halverwege de 19de eeuw herbouwd in neogotische stijl. Binnen pronkt ze met een 12de-eeuwse, romaanse doopvont en weelderig versierd meubilair. Sla aan de kerk links af. Na 200 m draai je aan een pleintje met een oorlogsmonument rechts af. Kies ook rechts aan de volgende Y (Avenue des

Combattants). Je steekt een gevaarlijk kruispunt over en peddelt door de achtertuin van de luchtmachtbasis van Beauvechain. Je bereikt de **kerk van La Bruyère** **B**. Je moet eigenlijk recht door, maar als je rechts de Rue Longue neemt, kom je na 300 m aan Restaurant La Forge. Nog eens 300 m verder staat het First Wing Historical Centre. Wie belang stelt in de luchtmacht en straaljagers, moet beslist het First Wing Historical Centre bezoeken. In het gratis toegankelijke museum leer je alles over de geschiedenis van de luchtmacht-



EEN TYPISCHE CENSE MET VREEMDE PAGODES

De witte hoeve van Wahenge werd in 1149 gebouwd door de abdij van Averbode en is sinds 1994 een beschermd monument. Veel *censes* of pachtboerderijen dateren uit de middeleeuwen en waren eigendom van een lokale heer of abdij. In het veld voor de boerderij vormen 36 pagodes een cirkel. Helaas hebben sommige pagodes van dit kunstproject van Julos Beaucarne de tand des tijds niet doorstaan.



B » **C**

De hoeve van Wahenge was ooit in handen van de abdij van Averbode.



MÉLIN, EEN VAN DE MOOISTE DORPES

Beekjes, smeedijzeren relingen, huizen in gobertangesteen en de vierkanthoeves Ferme Fortemps, Cense du Seigneur en La Hesserée tooien het stille centrum van Mélin (Nederlands: Malen). De neoclassicistische kerk met stoere klokkentoren en renaissanceorgel uit 1616 is een pareltje. Dat geldt ook voor de beschermde pastorie, de tiendenschuur en het kerkhof.



Een van de imposante vierkanthoeven in het centrum van Mélin

basis en kun je vliegtuigen, motoren, sleepkarren... bewonderen. (www.twinghistoricalcentre.be)

B » **C** 4,9 km

Van de kerk in La Bruyère naar Mélin
Volg aan de kerk de Rue de l'École. Draai aan de T links de Chemin de la Sciure in. Op de volgende T fiets je rechts de Rue de Wahenge in. Ook nu dokker je op kas-seien. Links verrijst de imposante witte boerderij van Wahenge.

Draai aan de brede Y mee naar rechts. Op het kruispunt van veldwegen sla je links een lichtjes stijgende, holle weg in. Trap aan het kruispunt rechtdoor en zwenk op de T links de Rue de la Maison du Bois in. Je fietst in de bebouwde kom. Rechts schuift een mooie bomenrij voorbij. Ze kondigt **Mélin** **C** aan, het enige Waals-Brabantse dorpje dat zich een van 'mooiste dorpje van Wallonië' mag noemen. Aan je rechterkant troont de kerk Notre-Dame de la Visitation.

C » D 2,8 km

Van Mélin naar het centrum van Saint-Remy-Geest

Sla aan het driehoekig pleintje met oorlogsmonument in Mélin links af naar de Rue du Rivage. Je daalt en volgt de wegwijzer naar Gobertange. Ook het riviertje luistert naar die naam, net als de wereldberoemde steen... De weg draait naar links. Wat verder sla je rechts af en vervolgens onmiddellijk links de Rue du Ruisseau in. Buig daarna links af naar de Rue du Champ des Fosses. Na een korte klim sla je aan het kerkje van Gobertange rechts af. Je komt opnieuw op een kasseiweg (Chemin de Carrières). Aan het eerste kruispunt zwenk je rechts de Basse Voie in. Aan de T draai je links af. Aan je linkerkant passeer je B&B La Maison en Pierre. Je arriveert in het **centrum van Saint-Remy-Geest** **D**. Met zijn charmante arbeidershuisjes oogt dit dorp nog zoals aan het begin van de 19de eeuw.

D » E 4,4 km

Van het centrum van Saint-Remy-Geest naar de markt van Jodoigne

In Saint-Remy-Geest bol je op de kasseiweg naar beneden. Je draait mee naar rechts en dan naar links in de Rue Basse-Hollande. Je fietst richting Sainte-Marie-Geest, eerst op asfalt, daarna op beton dat zijn beste tijd heeft gehad. Volg de fietsbordjes naar Jodoigne. Net voor de kerk van Sainte-Marie-Geest steek je – niet voor het laatst – de Grote Gete over. Sla rechts af voorbij de rotonde. Zo kom je bij de RAVeL 142. Kies rechts. Na 1,5 kilometer bereik je de drukke Chaussée de Tirlémont. Rijd deze naar rechts op. Gelukkig hoeft je de weg niet lang te volgen: net voor de school draai je rechts af. Volg de Rue de L'Ardoisière tot aan Château de L'Ardoisière uit 1884. De naam L'Ardoisière verwijst naar de voormalige eigenaar, die een leisteengroeve exploiteerde. Het kasteel werd een internaat en erna



DE KALKZAND-STEEN VAN GOBERTANGE

De heldere gobertingensteen kenmerkt het landschap. De mooie, witgele kalkzandsteen werd niet alleen gebruikt voor de huizen in de streek, maar ook voor het stadhuis van Brussel en Leuven en voor de kathedraal van Brussel en Mechelen. De mooiste lagen bevonden zich op een diepte van tien tot vijftien meter. Ooit waren er drie steengroeves en vijftig schachten, nu nog één: de openluchtgroeve van Hussompont. De stenen worden vooral gebruikt voor restauratiewerkzaamheden.

**C » D**



Het Château de l'Ardoisière in Sainte-Marie-Geest werd gebouwd voor de baas van de lesteengroeve.

een kraakpand. De voorbije jaren werd het mooi gerestaureerd en nu worden er evenementen en seminaries georganiseerd. Vanaf het brugje heb je een mooi uitzicht op het kasteel en het waterrad. Fiets links een klein pad op. Eerst passeer je de achterkant van de school, daarna laveer je tussen twee grote rotsblokken rechts een veldweg in. Voorbij het zwembad draai je mee naar links op een kasseiwegje (Bd. des Rendanges). Aan het eerstvolgende kruispunt fiets je rechts de Rue des Marchés in. Zo arriveer je op de **markt van Jodoigne (Geldenaken)** **E**, de stad van Charles Michel, waar aan cafés geen gebrek is.

E » **F** 11,5 km

Van de markt van Jodoigne naar Opprebrais

Volg op het marktplein van Jodogine de fietsbordjes naar Wavre. Je rijdt de Rue Grand Montange af en steekt de brug over de Grote Gete over. Bergop kom je bij een driehoekig pleintje met een waterpomp en een standbeeldje. Blijf richting Wavre volgen. Aan de driesprong houd je links aan. De Rue de Louvain stijgt naar de Chaussée de Wavre, waar je rechts afslaat. Gelukkig mag je na 500 m schuin links afdraaien richting Lathuy. Je hobbelt over een barslechte kasseistrook en daalt geleidelijk naar Latuy. Sla eerst rechts en dan meteen links af naar de Rue de Village. Volg de wegwijzer naar Dongelberg. Je passeert twee kruispuntjes en daalt af in een holle weg. Op een brede Y sla je links de Tienne Stricheaux in. Je klimt en rijdt onder een brug door, waarna een afdaling in een fraaie holle weg volgt. De Rue de la Vinaudrée leidt je naar het

charmante kerkje en een sympathieke dorpskroeg in Jodoigne-Sauvinière. Net voorbij het oorlogsmonument sla je rechts af. Verderop doemt aan je linkerkant een prachtig 18de-eeuws kasteel op. Tegenover het kasteel neem je rechts de Rue du Mont au Pont, een weg met twee betonnen fietsstroken. Beneden draai je links af en sla je onmiddellijk schuin rechts de Rue du Bois Godet in. Je steekt nog eens de Grote Gete over, die hier wel nog klein is. Aan de kruising van vier wegen fiets je genoeg rechtdoor de Rue des Carrières in. De weg bocht naar links en dan naar rechts. Op dat punt peddel jij rechtdoor, voorbij de speeltuin. Houd rechts aan op de splitsing. De oude steengroeve rechts is populair bij duikers. Net voorbij die *carrière* sla je aan een plein met kasseien links af. Tijdens de pittige beklimming door de velden heeft de wind vrij spel. Je

steekt de N91 over en moet – vreemd genoeg – dwars over de parking van Delhaise rijden. Sla het autovrije pad rechts in. Je fiets voorbij de *carrière* van **Opprebais**, waar van 1754 tot 1975 kwartsiet werd gewonnen, een harde steen die vooral voor bestrating wordt gebruikt. Ondertussen is de groeve veranderd in een turkoois meer dat graag bezocht wordt door duikers. Je blijft langs het water fietsen tot je bij **een kruispuntje** **F** komt.

F » **A** 15,3 km

Van het kruispuntje in Opprebais naar kerk van Beauchevain

Aan het kruispuntje sla je rechts af naar de Rue de Chisebais. Op de T fiets je naar rechts. Je klimt op een kasseistrook tot aan de Sint-Pieterskerk van Incourt,

In het gezellige centrum van Jodoigne herken je links het Château Pastur, nu stadhuis, en rechts de Onze-Lieve-Vrouwekapel met zijn gedraaide torenspits.



waar je rechts afslaat. Rijd rond de kerk en volg de Rue Henri Lecocq. Houd aan de Y links aan tot in Roux-Miroir. Je krijgt alweer een stevige kasseistrook voorgeschoteld. Pas op, net voorbij het kerkje moet je rechts een klein pad in. Steek vervolgens de straat over en volg de Rue Vieille Cour en de Rue de la Haie. Twee keer kom je bij een Y. De eerste keer zwenk je naar links, de tweede keer naar rechts. Het autovrije pad met twee fietsstroken bezorgt je een tweetal kilometer onbezorgd fietsplezier. Daarna is het uit met de pret en moet je een kasseiweg en een veldweg op. Let goed op, op de kasseiweg moet je schuin rechts een dalende holle weg in. In Piétrebais steek je de weg over om even naar links te fietsen en dan rechts de Rue Écoles des Filles in te duiken. De site Les Grosses Pierres op de hoek dankt zijn naam aan de kwartsietrotsen die lukraak in het bos verspreid liggen. Je klimt langs de school, een elegant bakstenen gebouw uit 1904. Aan een Y met een bankje zwenk je naar rechts. In de Ferme de la Chise verkoopt men appel- en perensappen, siropen en jam. Aan de poort van de hoeve draai je mee naar links. Je steekt twee grote wegen over. Wees extra aandachtig!

Op de Chaussée de Namur volg je links een gloednieuw fietspad. In de verte verschijnt de luchtmachtbasis van



Houd in Beauvechain even halt bij het opvallende oorlogsmonument.

Beauvechain. Na 2,4 km moet je plots rechts afslaan naar een zware kasseistrook, gelukkig gaat het bergaf. La Petite Chapelle Gossin beneden is ideaal om even op adem te komen. Neem de veldweg en sla aan de Y links af, naar de voorlaatste kasseistrook van de dag. Op een kruising van vier wegen houd je rechts aan. Je dokkert over een holle kasseiweg bergaf naar Tourinnes-la-Grosse. Heel onverwachts beland je bij een relatief drukke weg zonder fietspad. Draai er rechts af. Je komt in een woonwijk en fietst richting **Saint-Sulpicekerk van Beauvechain** **A**.

POUR UNE VERSION TOUJOURS ACTUELLE DE CET ITINÉRAIRE

Disposez toujours de **a version la plus récente** u roadbook sur le site www.lepointnoeud.com en saisissant **votre code unique**. Imprimez le roadbook et placez-le dans votre porte-carte lepointnoeud. Vous trouverez votre **code d'accès unique** aux informations disponibles sur www.lepointnoeud.com en page 1.

Comme aide supplémentaire pendant votre randonnée, la carte présentant une vue d'ensemble de l'itinéraire contient une série de **points de référence** indiqués par une lettre majuscule, sachant que **A** indique toujours le point de départ. Grâce à ces points de référence, vous pouvez situer aisément les lieux d'intérêt ainsi que les cafés et restaurants évoqués dans l'itinéraire.

Une fois enregistré(e), vous pourrez **télécharger la version la plus récente** de cette **carte**, avec l'ensemble des points-nœuds, à l'adresse www.lepointnoeud.com.

TÉLÉCHARGER VOTRE
ROADBOOK ET
LA CARTE DE
VOTRE ITINÉRAIRE

www.knooppunter.com

Registreer je op onze website en we sturen je regelmatig een nieuwsbrief met informatie over nieuwe boeken en met interessante, exclusieve aanbiedingen.

TEKSTEN	Kristien Hansebout
ONTWERP EN VORMGEVING	Keppie & Keppie
FOTOGRAFIE	Kristien Hansebout met aanvullingen van o.a.: Koen De Langhe, Johan De Meester, Ivo Hendrikk en diverse toeristische diensten
COVERBEELDEN	FRONT WBT/David Samyn BACK boven: Christian Charlier midden: Utopix - Hyacinthe onder: Johan De Meester
CARTOGRAFIE	Peter De Bock

Deze uitgave is met de grootste zorg samengesteld. Alle gegevens zijn zorgvuldig ter plekke gecontroleerd. Maar ze liggen niet voor eeuwig vast, daar kunnen de auteurs noch de uitgever iets aan doen. De redactie zal je evenwel dankbaar zijn wanneer je wijzigingen aan de beschreven route meedeelt.

ONS ADRES:

Knooppunter - Groot Fietsboek Wallonië -
50 unieke fietsroutes langs authentieke plekken
Kasteelstraat 97, 8700, Tielt of info@knooppunter.com

© Uitgeverij Lannoo nv, Tielt, 2021

- © 2021 Fédération du Tourisme de la Province de Hainaut - www.visithainaut.be
- © 2021 Fédération du Tourisme de la Province du Brabant wallon - www.destinationbw.be
- © 2021 Fédération du Tourisme de la Province de Liège - www.liegetourisme.be
- © 2021 Agence du Tourisme des Cantons de l'Est - www.ostbelgien.eu
- © 2021 Pays de Famenne ASBL - www.famenne-a-velo.be
- © 2021 SPW Mobilité et Infrastructures - ravel.wallonie.be

Deze uitgave bevat knooppuntendata die eigendom zijn van de Fédération du Tourisme de la Province de Hainaut (www.visithainaut.be), de Fédération du Tourisme de la Province du Brabant wallon (www.destinationbw.be), de Fédération du Tourisme de la Province de Liège (www.liegetourisme.be), het Agence du Tourisme des Cantons de l'Est (www.ostbelgien.eu) en het Pays de Famenne ASBL (www.famenne-a-velo.be). De provinciale toeristische diensten zijn niet verantwoordelijk voor deze gids waarin de knooppuntendata hergebruikt worden, noch voor de wijze waarop ze worden hergebruikt.

www.lannoo.com

D/2021/45/332 - NUR 501
ISBN 978-94-014-7422-1

Alle rechten voorbehouden. Niets uit deze uitgave mag worden verveelvoudigd, opgeslagen in een geautomatiseerd gegevensbestand en/of openbaar gemaakt in enige vorm of op enige wijze, hetzij elektronisch, mechanisch of op enige andere manier zonder voorafgaande schriftelijke toestemming van de uitgever.