

ADEMBENEMEND BELGIE VERRASSENDE NATUUR

Op stap in de mooiste natuurgebieden van België

WOUTER PATTYN



INHOUD

De allermooiste natuurparels	6
Het Zwin	8
De Oostkustpolders	22
De duinen van de Westkust	34
Het Molsbroek & de Durme	48
Het Krekengebied	60
De Bourgoyen & Leievallei	72
De Kalmthoutse Heide	86
Het Turnhouts Vennengebied	100
Haspengouw	114
Vijvergebied Midden-Limburg	126
Hageven-Plateaux	140
Averbode Bos & Heide	154
Vallei van de Semois	166
De Hoge Venen	180
Vallei van de Viroin	194

DE ALLERMOOIESTE NATUURPARELS

Om een dier of landschap naar behoren in beeld te krijgen, moet je doorgaans even van het pad af. Je worstelt je door een dicht struikgewas, je gaat de strijd aan met een haast ondoordringbaar moeras of je speelt een kat-en-muisspel met het verraderlijk snel opkomende water. Als natuurfotograaf kom je al eens op plaatsen waar een doorsnee natuurliefhebber niet geraakt...

Een godsgeschenk! Je leert de natuur op een veel intensere manier kennen en je komt zo goed als altijd met de strafte verhalen terug thuis. Natuurbeleving van de reinste soort die je maar al te graag wilt delen met iedereen en waarbij je beeldmateriaal het perfecte hulpmiddel is om je verhalen te kruiden en eenieder te overtuigen om ook de natuur in te trekken.

Al is ons landje slechts een speldenknop groot, toch strooit het kwistig met aantrekkelijke natuurgebieden. Al dit moois in beelden vatten

en in één boek etaleren is een huzarenstukje. Daarom bundelt dit boek voor jou alvast de allermooiste natuurliefhebbers van ons land, een voorproefje zo je wilt, met beelden die je hopelijk aanzetten om ook andere toppers te gaan ontdekken.

Ben je vastberaden om die schichtige beneden wilde zwijnen eindelijk eens in beeld te krijgen, je onder te dompelen in de verbluffende wereld van de vlinders of gewoon in het voorjaar met volle teugen te genieten van een bloementapijt van orchideeën, dan kan dit boek je misschien op weg zetten. Tijdens de wandelingen die we voor je uitstippelden, worden je wensen ongetwijfeld in vervulling gebracht.

Ben je er klaar voor? Je ontdekkingsreis door de mooiste natuurgebieden van België kan nu beginnen! Veel plezier!

Wouter Pattyn



A wide-angle landscape photograph featuring a field of purple and yellow flowers in the foreground and middle ground. The sky is a deep blue, filled with large, white, fluffy clouds that catch the light, creating a dramatic and bright atmosphere. The horizon is low, showing a flat expanse of land with some distant hills or dunes. The overall scene is bright and colorful, suggesting a sunny day in a coastal or dune environment.

HET ZWIN





HERBOREN KUSTNATUUR

Het Zwin – Natuurreservaat het Zwin loop je niet zomaar voorbij. Weinig passanten kunnen aan de verleiding weerstaan om hun neus even boven de dijk te steken en een glimp op te vangen van de uitgestrekte Zwinvlakte. Al is het maar om even te genieten van de paarse gloed van het bloeiende lamsoor of om enkele schoffelende lepelaars, die iets verderop hun maaltijd bijeen proberen te scharrelen, te bespieden. In het Zwin is het altijd feest, het hele jaar rond.

Toch wordt ondertussen hard gewerkt aan de verdere uitbouw van het gebied om plant en dier; maar ook de bezoeker; nog beter op zijn wenken te bedienen. Zo worden vogeleilanden opnieuw aangelegd en wordt de Zwin-

geul verbreed, zodat ook de zee zich weer iets nadrukkelijker in het debat kan mengen.

Als kers op de taart wordt de Zwinvlakte uitgebreid. Langs de nieuwe wandelpaden en vanaf de verschillende uitkijkpunten aan de rand van het gebied zul je kennis kunnen maken met dit opgefreste stukje topnatuur en het verrassend gevarieerde Zwinlandschap. Maar ook al fietsend of te paard kun je nu al op exploratie langs enkele nieuw aangelegde paden die je tot in de nabijgelegen duinen en polders loodsen, want ook daar onderging de natuur een grondige opknapbeurt.

Benieuwd wat het eindresultaat is? Kom het gerust allemaal zelf ontdekken!

01 OCHTENDGLOREN IN DE ZWINVLAKTE

Het uitzicht vanaf de dijken en de verschillende uitkijkpunten op de uitgestrekte Zwinvlakte is weergaloos. Zeker wanneer de opgaande zon de neus aan het venster steekt, is het dubbel en dik genieten. Vroege vogels staan op de eerste rij, ze hebben overschot van gelijk!

02 STELTLOPERS

Het aantal broedende steltlopers in het Zwin is de afgelopen jaren drastisch verminderd. Door verzanding zijn immers heel wat schor- en slikzones, het leefgebied bij uitstek van vele wadvogels, verloren gegaan. Ook de bontbekplevier – die eerder in het Zwin tot broeden kwam – hield het helaas voor bekeken. Deze zeldzame broedvogel wordt nog slechts op een handvol plaatsen langs onze Belgische kust aangetroffen. Hopelijk vindt dit prachtige vogeltje zijn weg ooit terug naar dit reservaat.

03 STRANDLEVEN

Het strandleven ter hoogte van natuurreservaat het Zwin is rijker dan je denkt. Naast het verborgen dierenleven op de verschillende golfbrekers wordt ook het strand af en toe overspoeld met schelpen en andere bizarre zee- en zee-egels. In het najaar en zeker in de winter ligt het strand vaak bezaaid met massa's schelpen, krabben en zee-egels. Hoogdagen voor speurmeuzen!

04 LEPELAAR

Het Zwin is een van de weinige plaatsen in België waar je lepelaars aantreft. Deze sierlijke vogels zijn van alle markten thuis. Ze kunnen vliegen als geen ander en houden er een gewiekt jachtalent op na. Bij een eerste aanblik lijken ze misschien wat klungelig, maar bij nader inzien zijn het uiterst talentvolle jagers. Met hun vreemd gevormde snavel schoffelen ze er lustig op los en vormen ze een gevaar voor elk nietsvermoedend waterdiertje op of onder de waterspiegel.

05 VREEMDE ZEEWEZENS

Krabben boezemen een mens wel eens angst in, maar niet gevreesd, gevaarlijk zijn ze allerminst. Integendeel, het zijn de 'vuilnismannen van de zee' en ruimen zowat alles op wat dood of ziek is. Een uiterst nuttig diertje dus! De meest voorkomende krabbensoort langs onze kust is de strandkrab. Je hoeft dan ook niet lang te zoeken om er eentje te vinden.

01



02



03



04



→
05





01

IN VOGELVLUCHT

01 ZWINMONDING

Het voortdurende samenspel van zee en wind is bepalend voor de vorming van het gevarieerde Zwinlandschap. De zandplaten ter hoogte van de Zwinmondning – die bij laagtij vrij komen te liggen – nemen elke dag weer de meest bizarre vormen en kleuren aan. Een lust voor het oog.



02

02 POELEN IN DE DUINEN

De aanwezigheid van water in de Zwinduinen is belangrijk voor een aantal Europees beschermde soorten zoals de kamsalamander en de boomkikker. Speciaal voor deze zeldzaamheden werden verschillende poelen aangelegd. Ondertussen profiteren de grazers in het gebied mee en lessen ze er hun dorst



03

03 NATUURONTWIKKELING

In de loop van de laatste jaren werden buitengewoon interessante verbeteringswerken uitgevoerd in het Zwin. Waterpeilen werden bijgesteld en enkele hectaren werden afgeplagd om de voedselrijke slikgebieden opnieuw een kans te geven. Als de komende jaren ook de voorziene ontpoldering wordt gerealiseerd, ontwikkelt het Zwin zich ongetwijfeld opnieuw tot een van de waardevolste natuurgebieden in ons land.



VOGELS SPOTTEN MET ZICHT OP ZEE

Het natuurtoeristisch bezoekerscentrum van het Zwin ligt ter hoogte van de Graaf Léon Lippensdreef in Knokke. Er is ruime parkeergelegenheid en ook een bushalte. Vanaf deze onthaalpoort leiden verschillende wandelpaden de bezoekers door en rond het natuurgebied. Naast de wekelijkse begeleide excursies kun je via een luisterwandeling op een leuke manier en op eigen houtje kennismaken met de uitgestrekte Zwinvlakte. Alle informatie vind je in het bezoekerscentrum of op www.zwin.be.

Naast de meer avontuurlijke wandeling in de Zwinduinen en -polders zijn er ook wandelingen over verharde paden, geschikt voor minder mobiele en rolstoelgebruikers. Stippel je route uit op www.routeyou.com.

Onlangs werd het grensoverschrijdend wandelnetwerk Zwin, dat aansluit op het netwerk Zeeland, opengesteld.

Verkies je de fiets boven een fikse wandeling, dan brengt fietsknooppunt 45 je tot bij het Zwin. Maar ook de grensoverschrijdende Kustfietsroute loopt langs het gebied. Stel zelf je fietsroute samen op www.fietsroute.org of www.vlaanderen-fietsland.be.

Vanaf het station van Knokke brengt een bus je tot vlak bij het natuurgebied.

NATUURKALENDER

VROEG VOOR- EN NAJAAR | vogeltrek
AUGUSTUS | bloei lamsoor
EIND SEPTEMBER | bloei klein schorrenkruid
en zeekraal
WINTER | ganzen
HET JAAR ROND | kust- en wadvogels

MEER WETEN?

www.zwin.be | info@zwin.be
www.natuurenbos.be/zwin | wwl.anb@vlaanderen.be
www.zwinstreek.eu
www.sincfala.be

MOBIEL DE NATUUR IN



OP STAP

AFSTAND

4,5 kilometer.

VERTREKPUNT

De parking aan het natuurtoeristisch bezoekerscentrum van het Zwin, Graaf Léon Lippensdreef, Knokke, met ruime parking en horeca.

VOORBEREIDING

Wandeling over (half)verharde paden en strand, stevig schoeisel aanbevolen, eventueel laarzen (strandwandeling), verrekijker.

UITKIJKPUNTEN

- 01 Natuurcentrum het Zwin
- 02 Kijkplatform
- 03 Haas van Flanagan

ROUTE

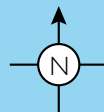
Je start je wandeling aan de parking op de Ooievaarslaan. Langs de Ooievaarslaan en de Camille Lemonnierlaan wandel je via het half-verharde pad richting strand en duinen, door de Zwinbosjes.

*De **Zwinduinbosjes** staan voor een uitzonderlijk afwisselend landschap met vochtige duinweiden, duinbos, struweel en schrale duingraslanden. Ze bestaan langs de zeezijde uit zeereepduinen. Meer landinwaarts vloeien de duinen over in struikgewas en bos. De overgang van zee, strand, bos en polder maakt dit gebied uniek in België.*

In de grote **struinzone** ①, waarin je vrij mag rondlopen, vind je nog restanten van de Tweede Wereldoorlog terug. De Zwinduinen en -polders en de onmiddellijke omgeving waren immers belangrijk voor de verdediging van de Scheldemonding tijdens de Tweede Wereldoorlog. Hier zie je de relictten van een gesloopte schietstand uit deze periode, de eigenlijke schietkuil. De schietbanen zelf zien eruit als lichte depressies. Enkele leerrijke infoborden aan de rand van het gebied geven je tekst en uitleg.

Iets verderop heb je vanaf het nieuwe **uitkijkplatform** ② een prachtig uitzicht op de zee, de duinen en de uitgestrekte Zwinvlakte.

NOORDZEE



Vogelreservaat

YOURCENVAARDIJD

NATUURRESERVAAT
HET ZWIN

Bezoekerscentrum
Het Zwin

OOIEVAARSLAAN

0 m 160 m

5

1

2

3

4

6

START

0 m

160 m



De **zwinvlakte** ligt ingesloten tussen de duinen en een hoge dijk en is via een geul verbonden met de Noordzee. Hierdoor stroomt dagelijks veel zeewater het gebied binnen, wat zorgt voor een uniek landschap van zandplaten, slikken en krekens.

De hoogte van het getij en de windrichting bepalen hierbij de hoeveelheid van het binnenstromende water. Enkele keren per jaar, bij uitzonderlijk hoge waterstanden, komen ook de hoger gelegen zones van het natuurgebied onder water te staan.

Voor de doorsnee bezoeker is het strand niets meer dan een banale zandvlakte. Toch heeft dit stukje kust meer te bieden. Zo is het strand rijker aan natuurorganismen dan men denkt, alleen komt er af en toe wat speurwerk aan te pas. De beste periode voor een strandbezoek is ongetwijfeld 's morgens vroeg of 's avonds. Er worden heel wat strandexcursies georganiseerd door Natuurpunt of het Agentschap voor Natuur en Bos. Meer dan de moeite waard om eens mee te gaan!

Het Yourcenarpad heeft je tot hier geleid. De naam van dit pad verwijst naar de schrijfster Marguerite Yourcenar (1903-1987). Haar internationaal bekende roman *Het Hermetisch Zwart* speelt zich gedeeltelijk af in de duinen bij het Zwin, in de 16de eeuw toen het landschap er hier nog volledig anders uitzag. Het duingebied waarin je je nu bevindt, werd gevormd in het midden van de 19de eeuw.

Iets verderop vind je de **Haas van Flanagan** ③. Dit kunstwerk van Flanagan staat voor vrijheid, onafhankelijkheid, dynamiek en kracht. Hoewel een haas en geen konijn, wat men eerder in deze omgeving verwacht, integreert dit beeld zich perfect in het landschap. De haas wordt ook wel eens 'keuning van 't Zwin', 'Bugs Bunny' of 't Keun' genoemd.

Wandel nu verder door de duinen richting **strand** ④.

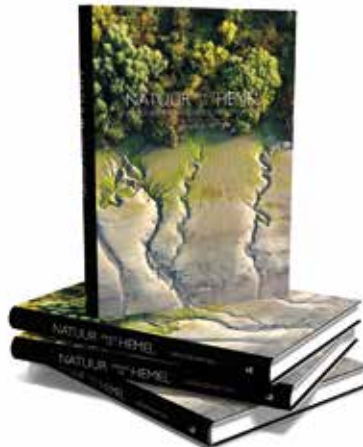
Na een deugddoende, korte strandwandeling wandel je opnieuw **de duinen in** ⑤ richting startplaats. Let tijdens je wandeling op de enorme afwisseling van kustbiotopen. Langs de zeezijde vind je zeereepduinen, meer landinwaarts gaan de duinen over in struweel en duingrasland en verderop tref je bos aan met loof- en naaldhout. Een sterk variërend landschap dat enorme aantallen vogels aantrekt. Jaarlijks kiezen duizenden vogels het Zwin en omgeving dan ook als trekpleister, de ene als tussenstop op zijn trektocht naar het zuiden, de andere als overwinteringsplaats. Even in het rond turen levert je ongetwijfeld enkele leuke soorten op. Zelfs de ooievaar heeft zich hier ingeburgerd en voelt zich hier kiplekker. Aan de parking wachten ze je op.

In het **natuurcentrum van het Zwin** ⑥ zul je (vanaf 2016) nog kunnen nagenieten van je wandeling. Dit eigentijdse natuurcentrum (bij de verschijning van dit boek nog in opbouw) zal zich volledig integreren in het landschap en zal ook enkele fraaie uitkijkpunten op de Zwinvlakte bevatten. Het Agentschap voor Natuur en Bos en de Provincie West-Vlaanderen slaan voor dit alles de handen in elkaar.

DE AUTEUR

Wouter Pattyn (°1977) is natuur- en landschapsfotograaf. Al bijna twintig jaar zwerft Wouter met een rugzak vol fotomateriaal door de mooiste natuurgebieden van Europa. De zoektocht naar sfeer, licht en natuurbeleving is hierbij zijn grootste drijfveer. Wouter maakt boeken, levert beeldmateriaal voor internationale tijdschriften, schrijft voor magazines en werkt voor verschillende agent-schappen in binnen- en buitenland.

Meer werk van de fotograaf op www.naturalight.be.
Volg de fotograaf op Facebook,
www.facebook.com/naturalightnaturephotography



ANDER WERK VAN DEZE AUTEUR BIJ UITGEVERIJ LANNOO:
www.lannoo.com/wouter-pattyn

www.lannoo.com

Registreer u op onze website en we sturen u regelmatig een nieuwsbrief met informatie over nieuwe boeken en met interessante, exclusieve aanbiedingen.

Alle beelden in dit boek © Wouter Pattyn | Naturalight.be
Tekst: Wouter Pattyn, Anneleen Van Thillo
Vormgeving: Keppie & Keppie
Kaarten: Tatjana Matsyik

Reacties op het boek zijn welkom op info@naturalight.be.

© Uitgeverij Lannoo nv, Tielst, 2014 en Wouter Pattyn
D/2014/45/224 – ISBN 978 94 014 1576 7 – NUR 410

Alle rechten voorbehouden. Niets uit deze uitgave mag worden verveelvoudigd, opgeslagen in een geautomatiseerd gegevensbestand en/of openbaar gemaakt in enige vorm of op enige wijze, hetzij elektronisch, mechanisch of op enige andere manier zonder voorafgaande schriftelijke toestemming van de uitgever.