

IRIS ROSSAERT

De complete
kindergarderobe
in 12 patronen

Naai meer dan 365 tijdloze outfits
op maat van je kind

Lannoo

Voorwoord

Welkom in het boek *De complete kindergarderobe*.

Wat ben ik ontzettend blij dat ik mijn passie voor naaien in dit boek met jou kan delen! Het idee speelde al een tijdje in mijn hoofd: het leek me geweldig om een concept te ontwikkelen waarmee je met een beperkt aantal basispatronen een complete kindergarderobe kunt samenstellen.

In dit boek staan 12 basispatronen – zowel voor boven- als voor onderkleding – die je eindeloos met elkaar kunt combineren, telkens met tal van opties.

Zo maak je unieke outfits voor elke gelegenheid en elk seizoen, van dagelijkse kleding tot sport-, feest- en vrijetijdskleding.

Ik loods je met duidelijke instructies stap voor stap door alle opties en het hele naaiproces heen. Zo kun jij elk kledingstuk aanpassen aan jouw smaak en/of aan die van je kind. Voeg zakken, riem en volants toe, maak een keuze uit verschillende kraagafwerkingen en mouwstijlen...

Wil je helemaal volgens het ‘capsuleconcept’ werken? Kies je stoffen dan zo dat deze ook onderling te combineren zijn. Dat geeft je nog meer outfitcombinaties.

Ik hoop dat dit boek jou inspireert en je de vrijheid geeft om persoonlijke en unieke kledingstukken voor je kind(eren) te maken. Veel naaiplezier!

Liefs

Iris

PS Ik zou het geweldig vinden te zien wat jij maakt uit dit boek. Deel jouw prachtige creaties op sociale media met de hashtags #decompletেকindergarderobe en #irismaypatterns, zodat ik jouw werk kan bewonderen en delen.

Op deze manier kunnen we elkaar inspireren!



Inhoud

VOORWOORD	4	TWEEDELIGE STUKKEN	92
OVERZICHT MODELLEN	7	Keuze van de modellen	94
HOE GEBRUIK JE DIT BOEK?	16	Jurk met rimpelrok	97
STOFKEUZE	20	Jurk met minirok	101
LEGENDE EN PATROONSYMBOLLEN	21	Jumpsuit	109
SOORTEN STEKEN EN TECHNIEKEN	22	ACCESSOIRES	114
MAATTABEL	23	Lou muts en sjaal	116
BOVENSTUKKEN	24	OPTIES	120
Keuze van de modellen en opties	26	Opgestikte zakken	122
Charlie- en Cezanne-trui/shirt	31	Steekzakken	126
Bo- en Billie-hemd	41	Zakflap	128
ONDERSTUKKEN	60	Buidelzak	129
Keuze van de modellen en opties	62	Stroplint	130
Eve- en Estelle-minirok	67	Volant	131
Suze-rimpelrok	79	Mouwafwerkingen	133
Jo-, June- en Jackie-broek	85	Elastiek in zoom	134
		Capuchon	136
		Valse gulp	137
		Riem en riemlussen	138
		PATROONDETAILS FOTO'S	139
		VERKLARENDE WOORDENLIJST	142
		DANKWOORD	143

Overzicht modellen

BOVENSTUKKEN



Charlie
p. 31



Cezanne
p. 31



Bo
p. 41



Billie
p. 41

ONDERSTUKKEN



Eve
p. 67



Estelle
p. 67



Suze
p. 79



Jo
p. 85



June
p. 85



Jackie
p. 85

TWEEDELIGE STUKKEN



Jurk met
rimpelrok
p. 97



Jurk met
minirok
p. 101



Jumpsuit
p. 109

ACCESSOIRES



Lou
p. 116













OVERZICHT VAN DE VERSCHILLENDE MODELLEN

CHARLIE

Raderblad 1 - fuchsia & groen

Lange standaardmouw



□ CH 1, 2, 3

Lange wijde mouw



□ CH 1, 2, 5

Halflange of korte mouw



□ CH 1, 2, 4

Mouwloos



□ CH 1, 2

CEZANNE

Raderblad 1 - zwart

Lange mouw



□ CE 1, 2, 3

Lange mouw



□ CE 1, 2, 3

Halflange of korte mouw



□ CE 1, 2, 4

Mouwloos



□ CE 1, 2

BO-HEMD

Raderblad 3 - fuchsia, zwart & blauw

Lange standaardmouw



AP uit één deel □ BO 1, 2, 5, 8
Tweedelig AP □ BO 1, 3, 4, 5, 8

Lange wijde mouw



AP uit één deel □ BO 1, 2, 6, 8
Tweedelig AP □ BO 1, 3, 4, 6, 8

Korte, ½ of ¾ mouw



AP uit één deel □ BO 1, 2, 7, 8
Tweedelig AP □ BO 1, 3, 4, 7, 8

Mouwloos



AP uit één deel □ BO 1, 2, 8
Tweedelig AP □ BO 1, 3, 4, 8

BILLIE-HEMD

Raderblad 3 - groen, zwart & blauw

Lange standaardmouw



AP uit één deel □ BI 1, 2, 5, 8
Tweedelig AP □ BI 1, 3, 4, 5, 8

Lange wijde mouw



AP uit één deel □ BI 1, 2, 6, 8
Tweedelig AP □ BI 1, 3, 4, 6, 8

Korte, ½ of ¾ mouw



AP uit één deel □ BI 1, 2, 7, 8
Tweedelig AP □ BI 1, 3, 4, 7, 8

Mouwloos



AP uit één deel □ BI 1, 2, 8
Tweedelig AP □ BI 1, 3, 4, 8

OVERZICHT VAN DE VERSCHILLENDE OPTIES

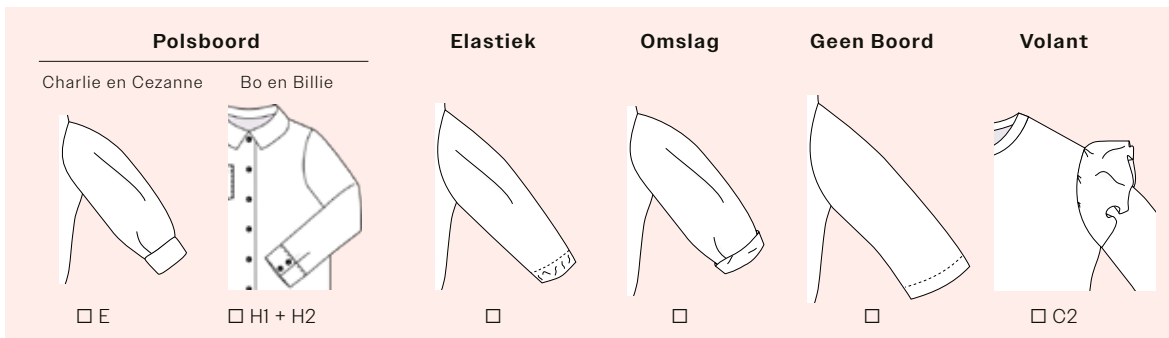
VOOR-EN
ACHTERPAND

Raderblad 2 - fuchsia

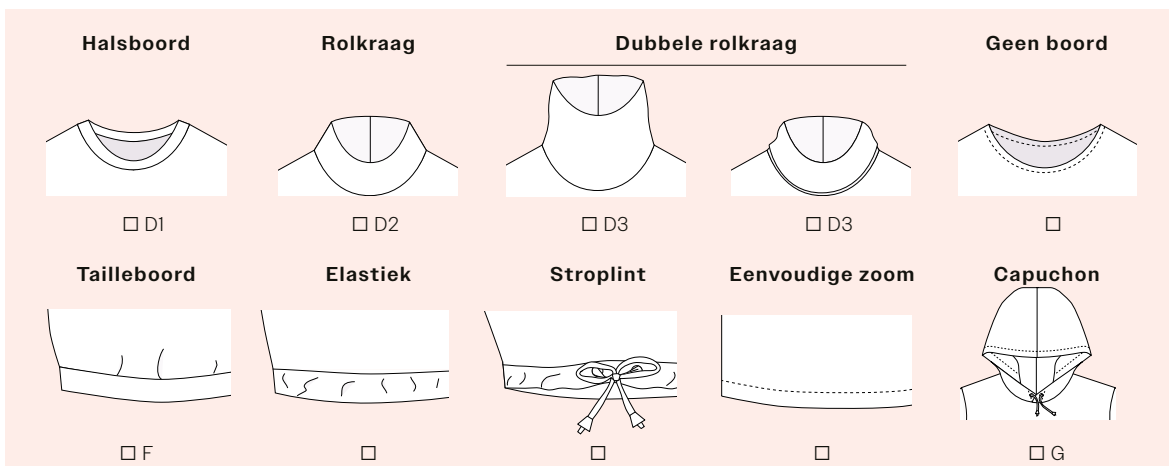


MOUW

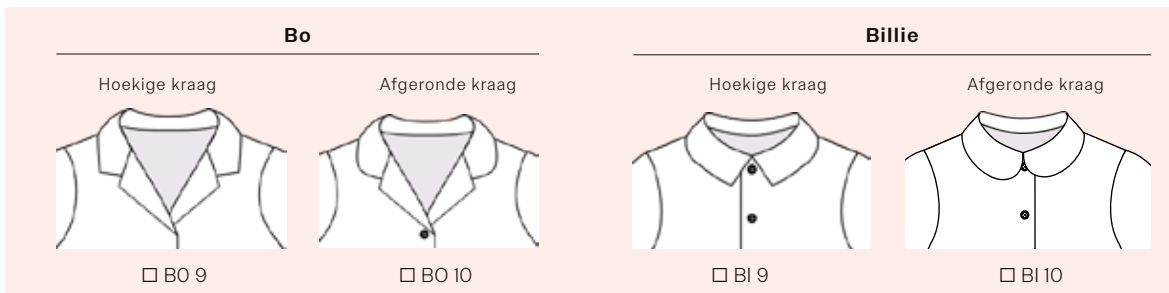
Raderblad 2 - groen

OPTIES
CHARLIE - CEZANNE

Raderblad 2 - groen

OPTIES
BO - BILLIE

Raderblad 3 - fuchsia & groen





Charlie en Cezanne trui/shirt



MAATKEUZE

De borstomtrek bepaalt de maatkeuze van Charlie en Cezanne. Meet de omtrek en ga na in de maat-tabel op p. 23 met welke maat dit overeenkomt. In onderstaande tabel vind je de afgewerkte lengte van het kledingstuk in centimeters. Als de lengte van de gekozen maat niet overeenkomt met de gewenste lengte, pas dan de lengte aan door het verschil tussen de maten te meten.

Maat	92	98	104	110	116	122	128	134	140	146	152	158	164	170	
Lengte	36,5	38	40	41	43	44,5	46	48	50	52	54	56	58	60	
Cropped lengte	25,5	28	30	31	33	34,5	36	38	40	42	44	46	48	50	
Mouwlengte															
Lang	32	34	36,5	39	41,5	44	46	48	50	52	54	56	58	61	
Halfflang	16,5	16,6	16,8	17,0	17,4	17,8	18,2	18,6	19,0	19,4	19,8	20,2	20,5	20,8	
Kort	13,4	13,6	13,8	14,0	14,4	14,8	15,2	15,6	16,0	16,4	16,8	17,2	17,5	17,8	



BENODIGDHEDEN**BASISBENODIGDHEDEN**

- × Rekbare stof (zie tabel)
- × Boordstof (zie tabel)

OPTIONELE BENODIGDHEDEN

- × Elastiek (25 mm breed, lengte zie p. 135)
- × 2 veteringen
- × Stukje vlieseline of plakkatoen
- × Koord, 2 koordstoppers

Maat	92	98	104	110	116	122	128	134	140	146	152	158	164	170
Rekbare stof in cm (140 cm breed)														
Mouwloos	50	50	50	55	55	55	60	60	60	65	65	65	70	70
Lange mouw														
Charlie	85	85	90	95	100	105	105	110	115	120	125	125	130	135
Cezanne	50	50	55	55	55	60	60	65	65	120	125	125	130	135
Halflange/ korte mouw														
Charlie	65	70	70	75	75	75	80	80	85	85	90	90	95	95
Cezanne	50	50	55	55	55	60	60	65	65	85	90	90	95	95
Korte mouw														
Charlie	65	65	70	70	70	75	75	80	80	85	85	90	90	90
Cezanne	50	50	55	55	55	60	60	65	65	85	85	90	90	90
Cropped versie	-10	-10	-10	-10	-10	-10	-10	-10	-10	-10	-10	-10	-10	-10
Opties														
Buidelzak	+20	+20	+20	+20	+20	+20	+25	+25	+25	+25	+25	+25	+25	+30
Volant verticaal	+100	+105	+110	+115	+120	+125	+130	+135	+140	+145	+150	+155	+160	+165
Volant mouw	+10	+10	+10	+10	+10	+10	+10	+10	+10	+15	+15	+15	+15	+15
Tailleband	+20	+20	+20	+20	+20	+20	+20	+20	+20	+20	+20	+20	+20	+20
Capuchon	+30	+30	+35	+35	+35	+35	+35	+35	+35	+40	+40	+40	+40	+40
Boordstof in cm (70 cm breed)														
Halsboord (*)	5	5	5	5	5	5	5	5	5	5	5	5	5	5
Rolkraag	15	15	15	15	15	15	15	15	15	15	15	15	15	15
Dubbele rolkraag	35	35	35	35	35	35	35	35	35	35	35	35	35	35

(*) Ook de tailleboord en polsboord kunnen uit boordstof worden geknipt.

PATROONAANPASSINGEN

Knip voor onderstaande opties de patroondelen op de kniplijn aangeduid op het patroon:

- × Korte/halflange mouw
- × Lange mouw met boord
- × Versie met tailleboord
- × Cropped versie
- × Jurk

Na het uitknippen van de patroondelen teken je de naadwaarden rondom bij.

NAADWAARDEN

De naad- en zoomwaarden moeten nog rondom de patroondelen bijgetekend worden:



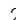




- × Zoom mouw zonder polsboord: 2 cm
- × Zoom mouw met polsboord: 1 cm
- × Zoom VP/AP: 3 cm
- × Zoom VP/AP versie met tailleboord: 1 cm
- × Aan de stofvouw: 0 cm
- × Overige randen: 1 cm

KNIPRICHTLIJNEN



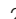




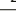
PATROONDELEN

Hieronder staan de kniprichtlijnen van de panden. Naast elk pand staat ook de afkorting die je op het patroon kunt vinden.

Basispatroon (Raderblad 1, Charlie: fuchsia & groen - Cezanne: zwart)

Voorpand	CH/CE 1	1x  aan stofvouw
Achterpand	CH/CE 2	1x  aan stofvouw
Mouwen Charlie		
Lange mouw	CH 3	2x  gespiegeld
Korte mouw of halflange mouw	CH 4	2x  gespiegeld
Lange wijde mouw	CH 5	2x  gespiegeld
Mouwen Cezanne		
Lange mouw	CE 3	2x  aan stofvouw
Korte mouw of halflange mouw	CE 4	2x  aan stofvouw

Opties (Raderblad 2 - fuchsia & groen)

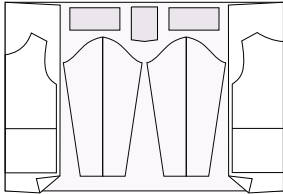
Borstzak rechthoekig/hoekig	A1/ A2	1 of 2 x 
Buidelzak	B	1x  aan stofvouw
Volant verticaal	C1	2x  aan stofvouw dwars op draadrichting
Volant mouw	C2	2x  aan stofvouw
Halsboord/rolkraag/dubbele rolkraag	D1/D2/D3	1x 
Polsboord	E	2x 
Tailleboord	F	2x 
Capuchon	G	2x  aan stofvouw

KNIPPLAN

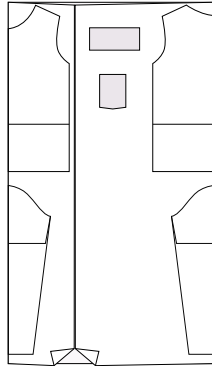
De patroondelen van het basispatroon staan aangeduid in het wit, die van de opties in het grijs. Soms kun je het basispatroon en bepaalde opties combineren op de stof, waardoor minder stof nodig is.

Cezanne

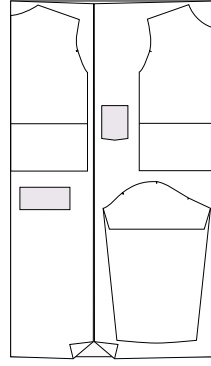
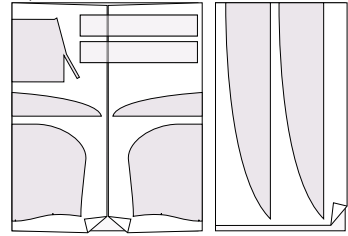
Maat 92-140



Maat 146-170

**Charlie**

Maat 92-170

**Opties**

WERKBESCHRIJVING

BORSTZAK OF OPGESTIKTE ZAK

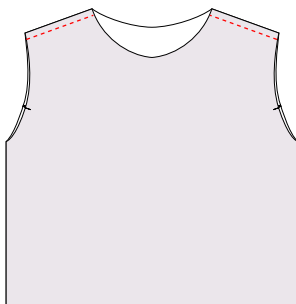
1. *Wil je een borstzak of andere opgestikte zak?* Ga naar de optie 'Opgestikte zakken' op p. 122.
Wil je geen opgestikte zak? Ga verder naar de volgende stap.

BUIDELZAK

2. *Wil je een buidelzak op het voorpand?* Ga naar de optie 'Buidelzak' op p. 129.
Wil je geen buidelzak? Ga verder naar de volgende stap.

STROPLINT

3. *Wil je een stroplint in de zoom aan de taille?* Ga naar de optie 'Stroplint' op p. 130.
Wil je geen stroplint? Ga verder naar de volgende stap.



VOOR- EN ACHTERPAND

4. Speld en stik de schouder-
 naden van het voorpand op de schouder-
 naden van het achterpand met de
 goede kanten op elkaar. Overlock
 of zigzag de schouder-
 naden.

TIP

*Strijk de naadwaarde
 van de schouder-
 naden
 naar achteren en geef
 een sierstiksel op het
 achterpand net naast
 de rand voor een extra
 nette afwerking.*

VOLANT

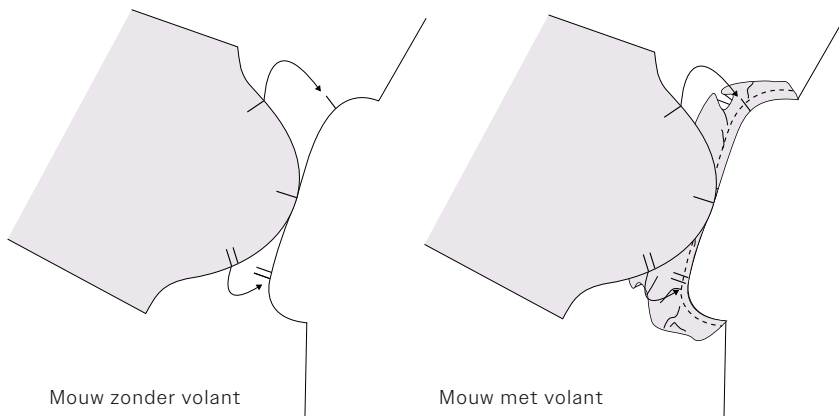
5. Wil je een volant aan de mouw of verticaal over het voor- en achterpand? Ga naar de optie 'Volant' op p. 131. Wil je geen volant? Ga verder naar de volgende stap.

MOUWLOOS SHIRT OF MOUWLOZE TRUI

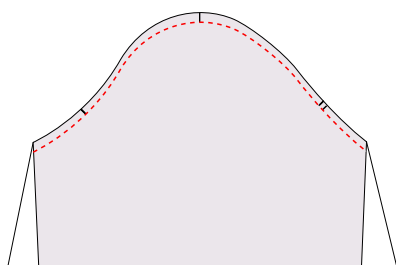
6. Wil je een mouwloos shirt of mouwloze trui of enkel de volant als mouw? Ga naar de optie 'Mouwloos bovenstuk' op p. 133. Ga voor een versie met mouwen naar de volgende stap.

MOUWEN

7. Speld de kop van de mouw aan de armopening met de goede kanten op elkaar. Zorg dat de markeerpunten op de patroondelen overeenkomen. Het centrale streepje moet overeenkomen met de schoudernaad. Het enkele streepje duidt de voorkant van de mouw aan, het dubbele de achterkant.

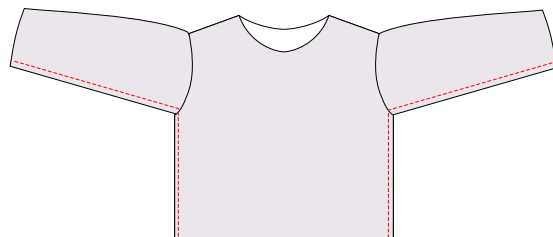


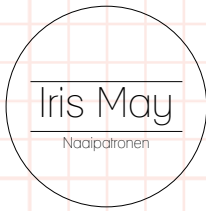
De mouw van Cezanne is een symmetrische mouw, op dit patroondeel zul je geen markeringen aantreffen. Let erop dat het midden van de mouw overeenkomt met de schoudernaad.



8. Verdeel de mouw over de armopening tussen de markeerpunten en speld vast. Stik de mouw vast en overlock of zigzag de naad.

9. Speld het voorpand op het achterpand met de goede kanten op elkaar. Stik de mouwnaden en de zijnaden in één keer dicht. Overlock of zigzag de naden.





www.irismay.be

www.lannoo.com

Registreer u op onze website en we sturen u regelmatig een nieuwsbrief met informatie over nieuwe boeken en met interessante, exclusieve aanbiedingen.

Tekst, ontwerpen, patronen, fotografie
Iris Rossaert

Grafische vormgeving
Leen Depooter – quod. voor de vorm.

Met dank aan De Stoffenkamer voor de stoffen
www.destoffenkamer.be

DE STOFFENKAMER 

Als u opmerkingen of vragen heeft, kunt u contact opnemen met onze redactie:
redactielifestyle@lannoo.com

© Iris Rossaert en Uitgeverij Lannoo nv, Tielt, 2024
D/2024/45/532 – NUR 460-474
ISBN: 978 94 014 1338 1

Kijk voor nog meer creatieve ideeën op
www.madamecreatief.com

MADAME CREATIEF

De auteursrechten voor alle modellen en patronen zijn beschermd en eigendom van de auteur. De modellen en patronen in de boeken mogen dan ook niet gekopieerd worden of voor commerciële doeleinden gebruikt worden. Indien u een workshop wilt organiseren rond de patronen/modellen uit dit boek, dient u contact op te nemen met redactielifestyle@lannoo.com of info@irismay.be.

Alle rechten voorbehouden. Niets uit deze uitgave mag worden verveelvoudigd, opgeslagen in een geautomatiseerd gegevensbestand en/of openbaar gemaakt in enige vorm of op enige wijze, hetzij elektronisch, mechanisch of op enige andere manier zonder voorafgaande schriftelijke toestemming van de uitgever.