

*El Bandarra*  
VERMUT

► Amersdorf, Martina Fier  
Een fraai versierd 8-beken gemaakt  
voor een wenskaart voor de feest-  
dagen voor haar vrienden en klanten.  
Het definitieve werk werd gedrukt  
in goudglans.

▲ *El Bandarra*, Ivan Castro  
Logo, geïnspireerd op vintage  
verpakkingen van Spaanse vermouth,  
vintage frisdrankflesjes en -merken.  
Met de hand geschetst en digitaal  
uitgewerkt in Adobe Illustrator.

*Mejoróvenes*

▲ *Mejoróvenes*, Ivan Castro  
Victoriaanse letters voor een  
aankleeflijkt voor een toneelstuk.  
Met de hand geschetst en digitaal  
uitgewerkt in Adobe Illustrator.





▲ *A Ship Is Safe In Harbor*, Jonelle Jones  
 Geïnspireerd door de dappere ziele die naar zee gaan op zoek naar avontuur, werd dit stuk gemaakt met potlood, gedigitaliseerd en uitgewerkt als een glorie print.



► *Home Is Where You Park It*, Alexandra Snowden  
 Geïnspireerd door woorden op een oude camper, vangt dit stuk de liefde en warmte van het thuisgevoel in de decoratieve stijl van de letters en illustratie. Getekend met pen en digitaal uitgewerkt.

## TEKENGEREI

• Finaliner

33

Jill De Haan beschrijft 'Aster' als het lieve buurvrouwje dat u zelfgemaakte jam en bananecake komt brengen: vertederend maar standvastig en altijd bereid u op te monteren!

OPBOUW  
KAPITALEN

Teken de basisvorm en maak de rechterkant dikker.



Teken de dwarsstreep, maak hem dikker op de neerwaartse haken.



Voeg aan de boven- en onderkant, schreef los.



Teken een binnenlijn in de breedste haken.



Bring aan alle linker- en onderzijden een slagschaduw aan.

A B C D E F

G H I J K L

M N O P Q R

S T U V W X

Y Z ! ? &amp; 1 2 3

4 5 6 7 8 9 0



• DE TOEVOEGING van stippen of vette contourlijnen kan letters een grappige textuur geven.

• BRENG letters tot leven met wat extra illustraties.

• OMRING de letters met garlands.



• SPEEL met verschillende schaduw-effecten.



## TEKENEREI

• marker met betelpunt

46

'Freakshow' heeft niets met freaks te maken, maar is geïnspireerd op ouderwetse circus- en freakshowaffiches. Met extra details kunt u uw boodschap eenvoudig meer spektakel geven.

BASIS  
OPBOUW

M

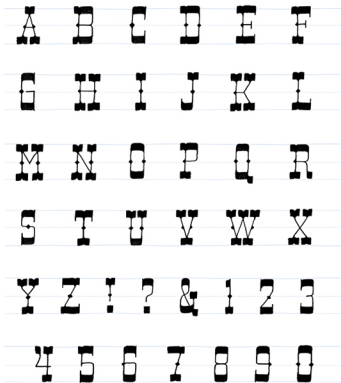
Teken de basisvorm met de punt van de marker om dunne lijnen te trekken.

M

Voeg decoratieve schreven toe die beginnen als blok, maar in het midden bij de slas inspringen.

M

Verfraai de letter met ruiten op de stammen.



VERSIERINGEN EN FILIGRAAN MAKEN DE SPREKENDE LETTERS NOG SPANNENDER.

VERSIERINGEN TOEVOEGEN geeft karakter. Gebruik ze in de letter of eromheen, of beide om dynamische combinaties te creëren.



GEBRUIK filigraan om een compositie rondom de letter te maken. Dat kan zowel complex als simpel zijn.

