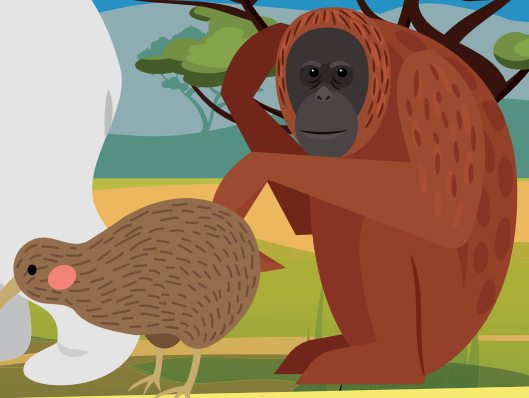


ONZE AARDE

BEDREIGDE DIEREN



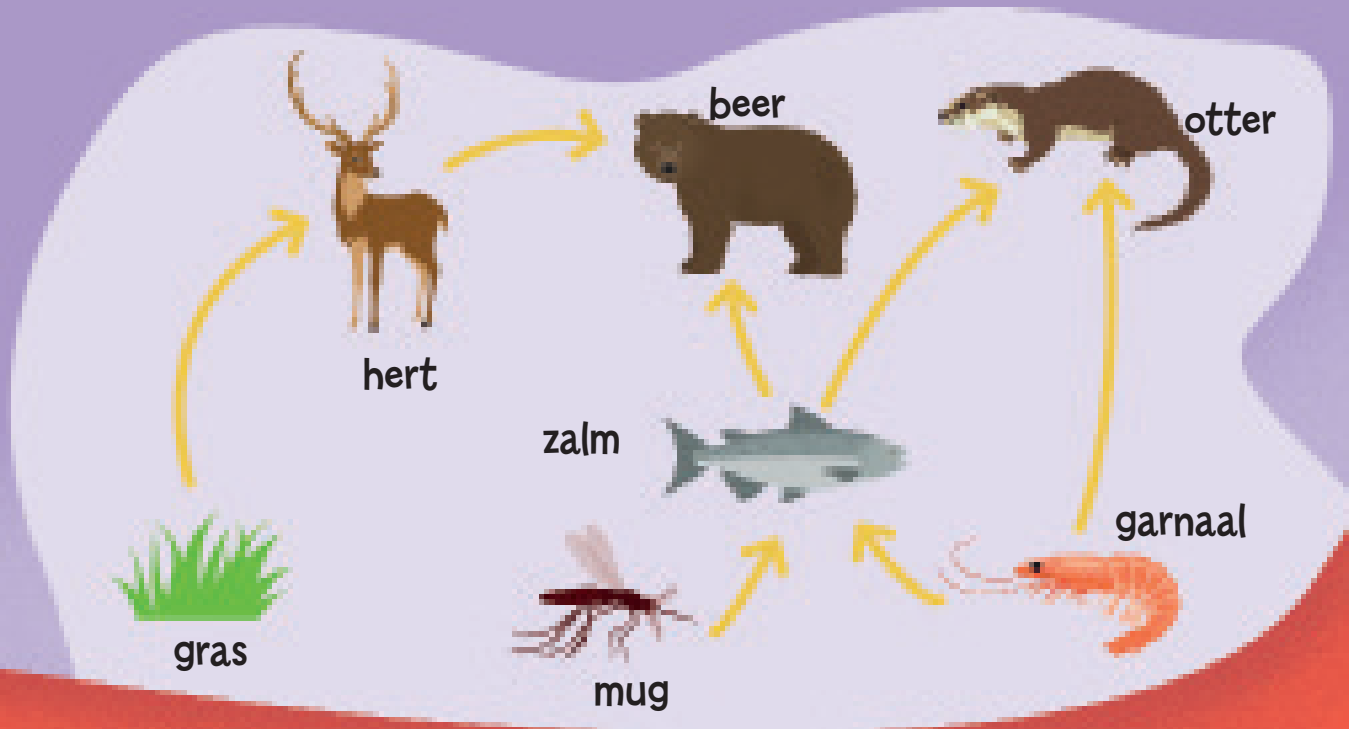
EEN WERELD

VOL WEETJES

Voedselwebben

Als er meer of minder dieren van een soort komen, heeft dat invloed op de andere dieren in hetzelfde leefgebied.

Alle levende wezens in een leefgebied zijn met elkaar verbonden. Het ene dier eet immers planten, het andere eet dieren. Wat een dier eet kun je laten zien in een schema: een voedselweb. De pijlen in het voedselweb geven aan wat door welk dier gegeten wordt.



Stel dat het aantal dieren van een soort daalt, bijvoorbeeld de zalm uit dit voedselweb. Dan heeft dat invloed op het hele voedselweb. Er zijn dan immers minder zalmen voor de dieren boven aan het voedselweb, in dit geval de beer en de otter. Die lopen gevaar, want door het gebrek aan voedsel kunnen ze verhongeren.

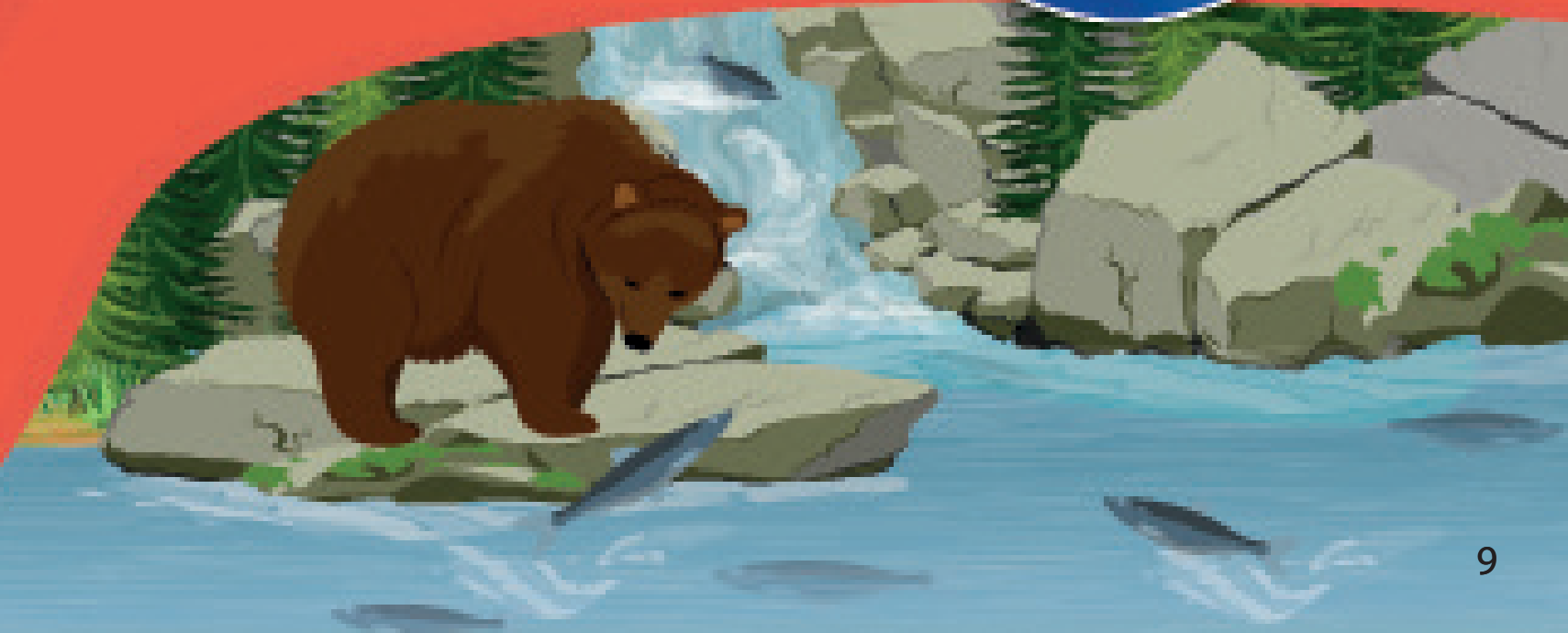
Maar ook het onderste deel van het voedselweb wordt verstoord. Als er minder dieren van een soort komen, eten die ook minder planten of dieren die lager in het voedselweb staan. Daar kunnen er dan te veel van komen. En dat kan weer slecht zijn voor de omgeving. Als er heel veel insecten zijn bijvoorbeeld, eten die misschien te veel planten op.

Als er te veel rupsen zijn, blijft er van een heleboel planten waarschijnlijk niet veel over.



FOTO-PUZZEL

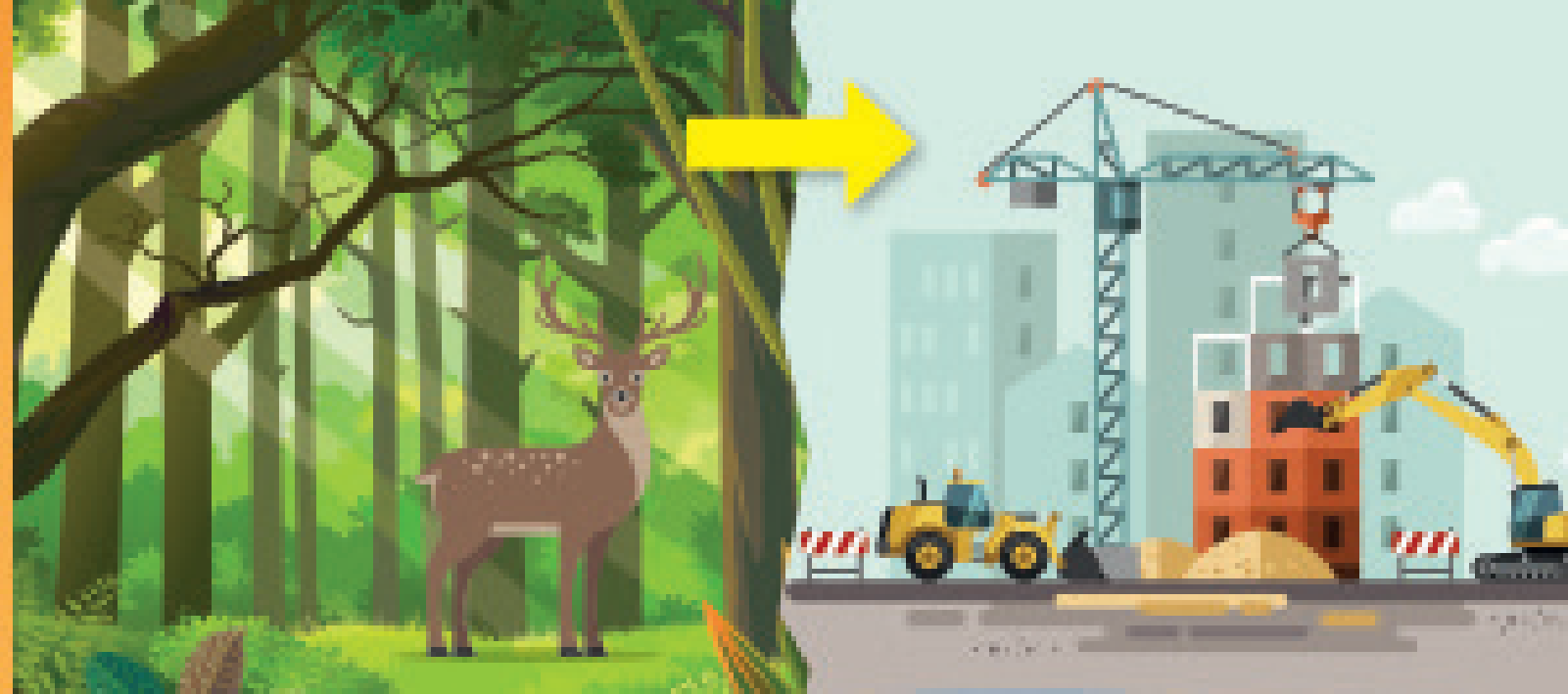
Dit dier staat boven aan een voedselweb in de oceaan. Welk dier is het?



Steeds minder ruimte

Overal ter wereld worden leefgebieden van dieren vernietigd.

Bossen en regenwouden worden gekapt voor het hout. Dwars door bossen worden wegen aangelegd. Ook moet op veel plekken natuur plaatsmaken voor landbouwgrond.



Natuur moet ook wijken voor huizen en bedrijven. De wereldbevolking groeit en al die mensen hebben een plek nodig om te wonen en te werken. Maar wanneer we natuur vernietigen om nieuwe steden te bouwen, brengen we veel dieren in gevaar.

Op landbouwgrond groeien wel planten, maar daar hebben de dieren die vroeger op die plek leefden niets aan. Die gewassen zijn voor hen niet geschikt als voedsel. En een veld vol lange rijen met planten is voor hen ook geen geschikte plek om te leven.



QUIZVRAAG

Veel regenwoud wordt gekapt voor de teelt van één bepaald gewas. Welk gewas is dat?

- a Oliepalmen
- b Wortelen
- c Mais

WIST JE DIT?

Ongeveer de helft van het oerbos in de wereld is al vernietigd.



ONZE AARDE

BEDREIGDE DIEREN

Onze aarde is een serie boordevol informatie en verrassende weetjes over de planeet waarop we leven. Met duidelijke teksten, foto's en tekeningen. Test je kennis direct met de quizvragen!

Wat doet milieuvervuiling met de dieren op onze aarde? Wat is biodiversiteit en waarom is het zo belangrijk? In dit boek lees je wat we moeten doen om te zorgen dat bedreigde dieren niet uitsterven.

WIST JE DIT?

Door de klimaatverandering zijn in 2100 misschien al de helft van alle diersoorten uitgestorven.

De reuzenpanda wordt niet langer met uitsterven bedreigd!

Elk jaar worden 20.000 Afrikaanse olifanten gedood voor hun slagtanden.

Boeken in deze serie:



978-90-8664-978-5



978-90-8664-977-8



978-90-8664-975-4



978-90-8664-976-1

corona



9 789086 649754

www.schoolsupport.nl