

Nimfje Nanoe

Zijn riviernimfen gevaarlijk?

Sylvia Heinlein

Marion Goedelt

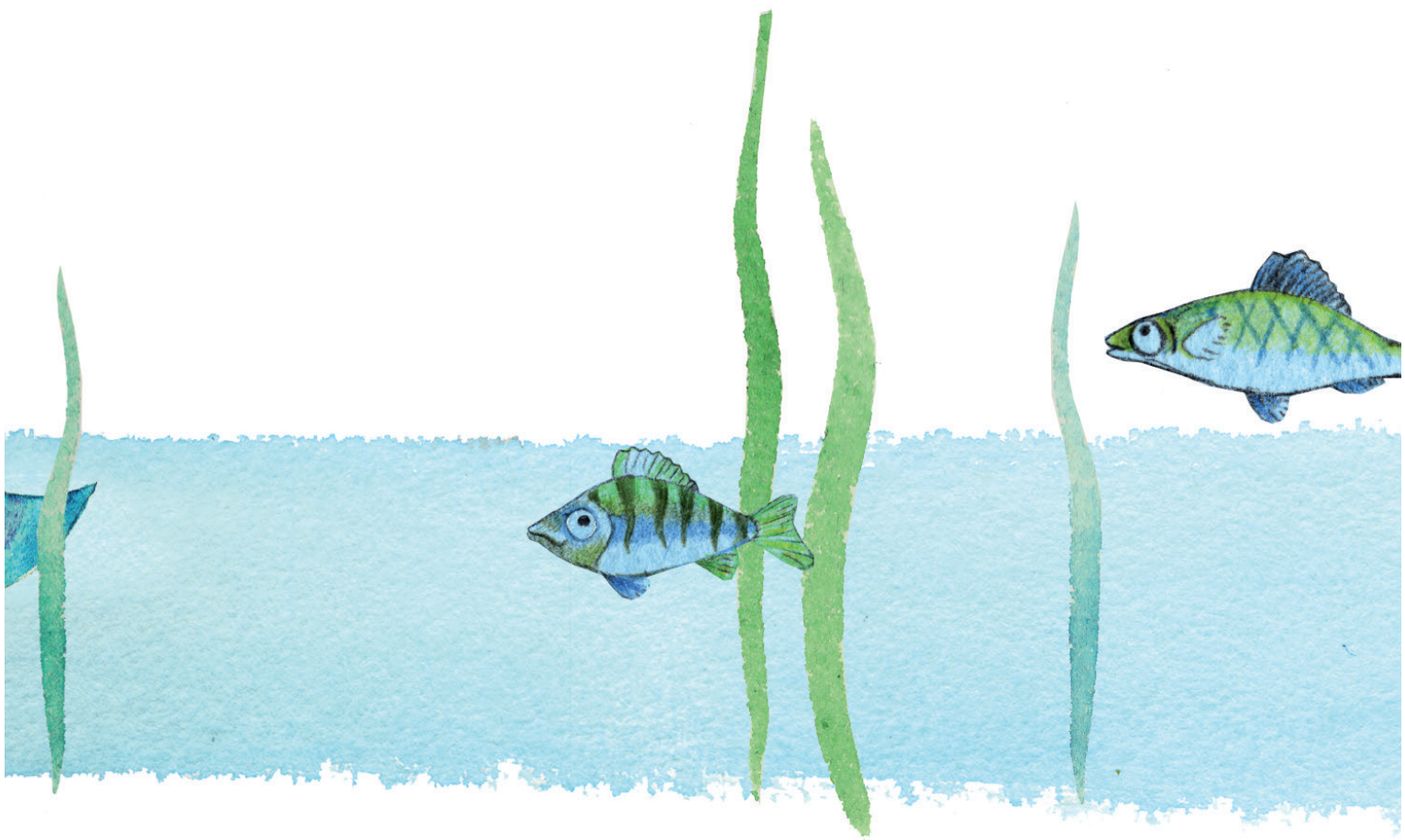


bontekoe

Dit is Nimfje Nanoe.
Ze woont in een bouwput.
De bouwput is op een bouwplaats waar
niemand meer werkt.
Al heel lang niet meer.
De bouwplaats is vergeten.
De put zit nu vol regenwater.
Daarom kunnen nimfen er fijn wonen.



Nanoe is zo groot als een konijn.
Het is maar goed dat nimfen in een
bouwput zo klein zijn.
Anders zou het er te krap worden.
Nanoe heeft 47 broers en zussen.
Nimfenfamilies zijn enorm.



Dit is meneer de Hond.
Hij woont op de bouwplaats.
Meneer de Hond heeft geen baasje.
Hij is eigen baas.



Dit is meneer Castor.
Hij is een heel lieve bever.
Hij is heel wijs.
's Nachts gaat hij de stad in om stiekem
bij mensen thuis boeken te lezen.



Nanoe wordt die ochtend wakker met
een goed idee.
Helaas vergeet ze het meteen weer.
Bouwputnimfen zijn heel verstrooid.
Geeft niet, denkt Nanoe.
Dan ga ik even naar school.
Nanoe gaat niet elke dag naar school.
Bouwputnimfen gaan het huis uit als ze
zes zijn.
Daarna doen ze wat ze willen.
Aan de rand van de put zit meneer
Castor.
Meneer de Hond ligt ernaast te snurken.
“Ding-dong,” zegt meneer Castor.
Dat was de schoolbel.
“Wat fijn.
Er is iemand naar de les gekomen.
De rest zal het vergeten zijn.
Goed: een les over water!”

