

WAFELTJE
+ MOCHI™



WEET WAT JE EET!

CHRISTY WEBSTER • MET ILLUSTRATIES VAN SARAH REBAR

GEBASEERD OP DE NETFLIX-SERIE *WAFELTJE & MOCHI*, GECREËERD DOOR ERIKA THORMAHLEN & JEREMY KONNER

moon

Oorspronkelijke titel *Follow That Food!*

Oorspronkelijk uitgegeven door Random House New York, 2021

Based on the Netflix original series *Waffles & Mochi*, created by Erika Thormahlen & Jeremy Konner
Waffles and Mochi, Netflix, and all related titles, logos, and characters are trademarks of Netflix, Inc.

© Christy Webster, 2021

© Nederlandse uitgave Moon, Amsterdam 2021

© Vertaling uit het Engels: Moon, 2021

© Illustraties omslag en binnenwerk: Sarah Rebar

Vormgeving Nederlandse uitgave: Peter de Lange

ISBN 978 90 488 6329 7

ISBN 978 90 488 6330 3 (E-BOOK)

NUR 273

www.uitgeverijmoon.nl

www.overamsteluitgevers.com

OVERAMSTEL

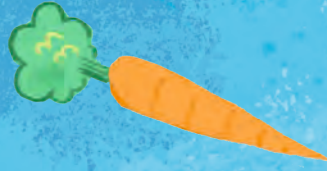
uitgevers

Alle rechten voorbehouden.

Niets uit deze uitgave mag worden verveelvoudigd en/of openbaar gemaakt door middel van druk, fotokopie, microfilm of op welke wijze ook, zonder voorafgaande schriftelijke toestemming van de uitgever.

Moon is een imprint van Overamstel uitgevers bv







Hallo!

Ik ben ontzettend blij dat ik jullie eindelijk mag voorstellen aan mijn vriendjes Wafeltje en Mochi! Ze zijn beste vrienden die gek zijn op eten: het koken, het bakken én het proeven ervan! Deze twee weten dat het ontdekken van lekkere nieuwe smaken vrienden en familie bij elkaar kan brengen, en dat elke maaltijd een verhaal vertelt over de mensen die ons eten maken en de plekken waar het vandaan komt.

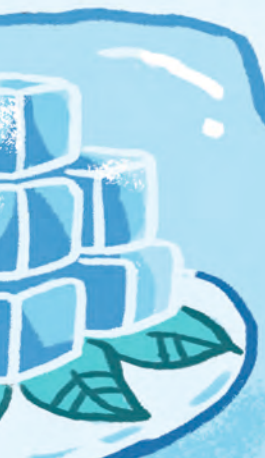
Ik hoop dat je van dit verhaal zult genieten. En als je klaar bent met lezen, hoop ik dat je je eigen voedselavonturen gaat beleven, net als Wafeltje en Mochi!

Liefs,
Mevrouw Obama





Ergens ver hiervandaan, in Bevroren Voedselland, woonden twee beste vrienden, Wafeltje en Mochi. Ze droomden ervan om verrukkelijk vers voedsel te koken en eten. Maar in hun bevroren huis was alles koud en ijzig. Ze aten ijs als ontbijt. Ijs als lunch. Ijs als avondeten.



Tot er op een frisse dag opeens een verdwaald busje langs kwam rijden. Op de zijkant van het busje was eten geschilderd. Het eten was niet blauw. En ook niet ijszig. Het had niet eens de vorm van een ijsklontje!

‘Mochi, denk je dat dat busje ergens naartoe gaat waar ze écht, vers eten hebben?’ vroeg Wafeltje.

‘Mieuw-mieuw!’ antwoordde Mochi. *Erachteraan!*

De twee beste vrienden sprongen in het busje en begonnen aan het lekkerste avontuur van hun leven.



Het busje bracht Wafeltje en Mochi naar... de supermarkt! En het was echt een súpermarkt. Er waren gangpaden waar je doorheen kon lopen. Er was een bakker. Er was zelfs een prachtige tuin op het dak.
Maar het mooiste was dat al het eten... van echt eten was gemaakt!

