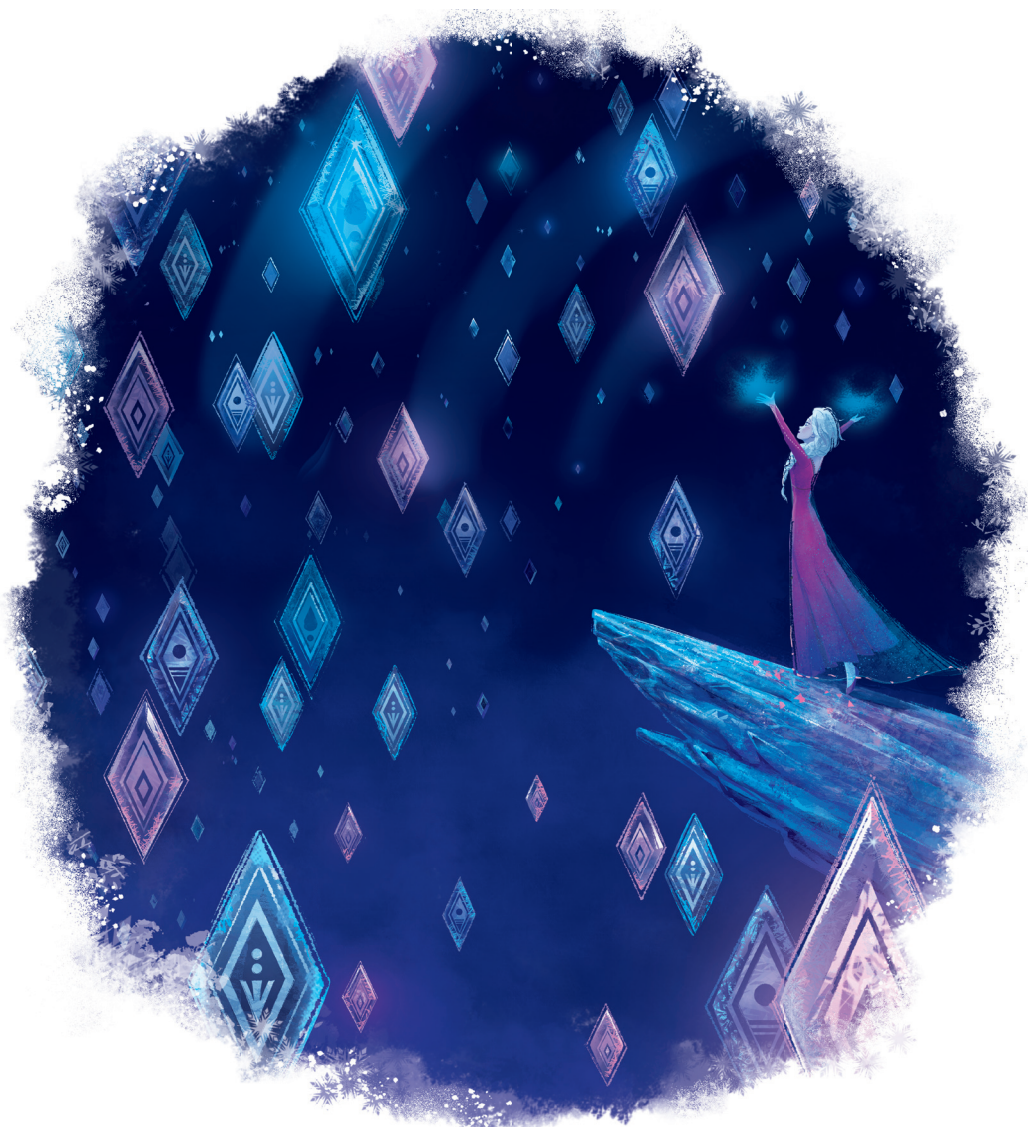


A painting of a mountain valley. In the foreground, a river flows over dark, jagged rocks. The middle ground is filled with dense evergreen trees and some deciduous trees with vibrant autumn foliage in shades of orange, red, and yellow. In the background, a large mountain rises, its upper slopes covered in snow and its lower slopes in dark green forest. The sky is a pale blue with soft, wispy clouds.

Er waren eens
vier geesten.

Ze zijn al heel lang
niet gezien.



Zonder het te willen,
maakt Elsa ze wakker.

De trollen zeggen
dat de geesten boos zijn.



Elsa moet naar ze toe.
Ze kan ze vinden
in een bos ver weg.





Anna en Elsa
gaan op reis.
Hun vrienden gaan mee.



Het AVI-systeem

In Nederland zijn er twaalf AVI-niveaus. Het begint bij AVI Start. Dit is het niveau van kinderen die net beginnen met lezen. Het hoogste AVI-niveau is Plus. Dat is het niveau van kinderen die snel en zonder fouten een lastige tekst kunnen lezen. Daartussen liggen M3, E3, M4, E4, M5, E5, M6, E6, M7 en E7.

'M' staat voor 'midden' en 'E' staat voor 'einde' en 'S' staat voor 'start'. De cijfers erachter staan voor de groep van regulier onderwijs waarop dat niveau gemiddeld gehaald wordt door kinderen. Bijvoorbeeld: AVI-M4 wordt gemiddeld beheerst halverwege groep 4.

Bij het uitzoeken van een goed leesboek voor uw kind is het belangrijk om niet alleen naar het AVI-niveau te kijken. Belangrijk is vooral dat uw kind de inhoud van het boek leuk vindt.

Als de inhoud interessant voor uw kind is, kan deze best een moeilijker leesboek lezen, zeker vanaf AVI M5.

Het is goed om te weten dat groep 3 in Nederland gelijk is aan het eerste leerjaar in België. Voor België geldt dus de volgende AVI-indeling: AVI Start is voor leerjaar 1, AVI-3 voor leerjaar 1, AVI-4 is voor leerjaar 2, AVI-5 voor leerjaar 3 en zo verder.

AVI	GROEP NL	LEERJAAR BE
AVI-S	groep 3	1 begin
AVI-M3	3 midden	1 midden
AVI-E3	3 einde	1 einde
AVI-M4	4 midden	2 midden
AVI-E4	4 einde	2 einde
AVI-M5	5 midden	3 midden
AVI-E5	5 einde	3 einde

