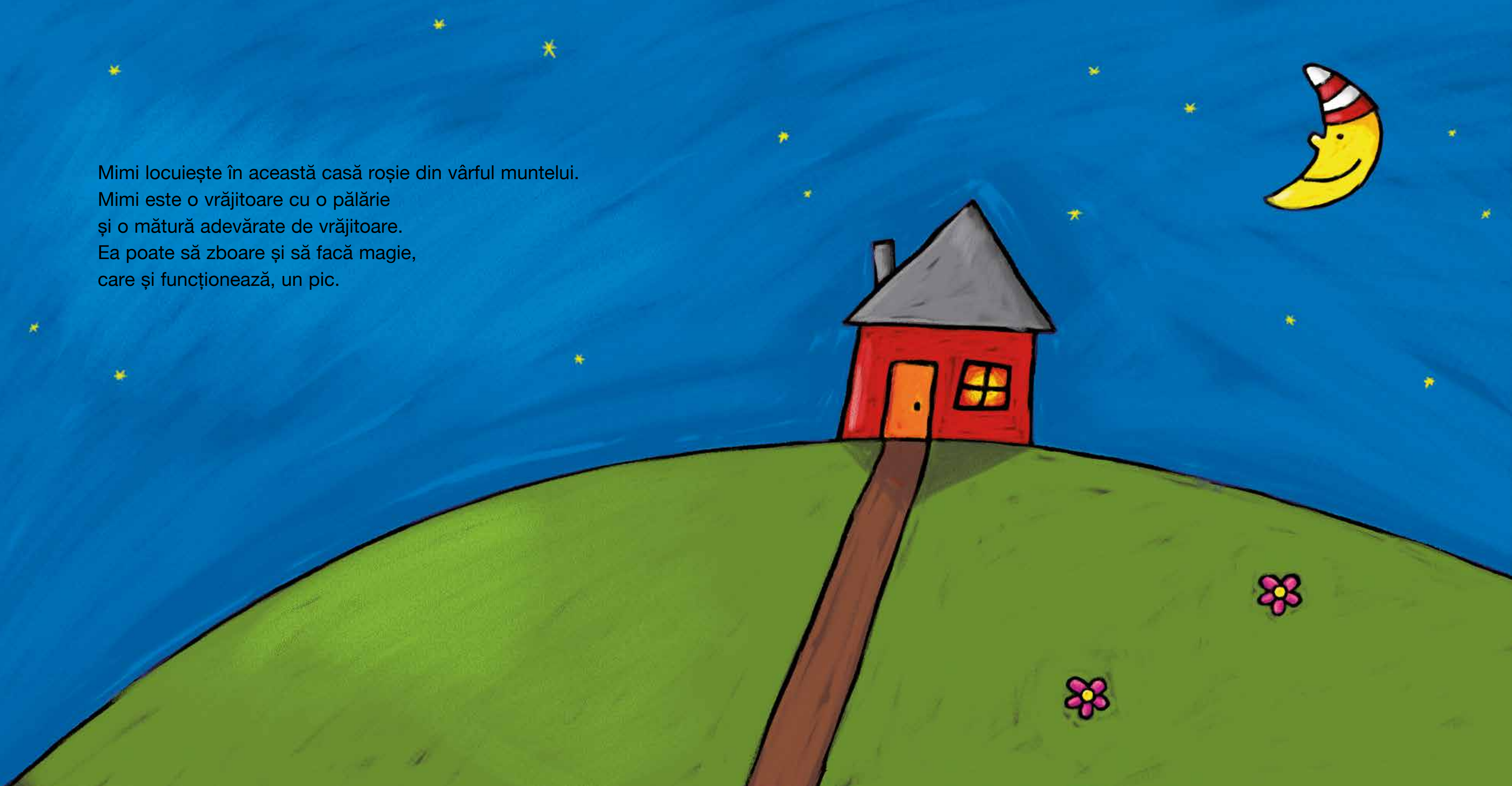


Mimi locuiește în această casă roșie din vârful muntelui.
Mimi este o vrăjitoare cu o pălărie
și o mătură adevărate de vrăjitoare.
Ea poate să zboare și să facă magie,
care și funcționează, un pic.



Mimi vrăjitoarea este entuziasmată. Astăzi ea merge cu toată clasă pe terenul interior de joacă. Mimi și-a pus noii săi pantofi roșii. Cu profesoara Vrăjifina, vrăjitoarele așteaptă să se urce în autobuz. Dar mai întâi trebuie să predea baghetele magice. Baghetele trebuie să rămână la școală, pentru că, altfel, se pot întâmpla tot felul de lucruri, ciudate, pe terenul de joacă interior.

