

Afval scheiden

In elk huis staat wel een vuilnisbak.
Daar gooi je je afval in.
In de vuilnisbak zit een vuilniszak.
Als die vol is, haal je hem eruit.
De vuilniszak breng je naar buiten.

Daar gooi je hem in een afvalcontainer.



In sommige straten heeft elk huis zo'n container, maar vaak wordt de container door de bewoners gedeeld.

Maar niet al het afval moet in dezelfde vuilnisbak.
Voor glas en papier is er een andere bak.
En voor plastic vaak ook.
Dat heet: afval scheiden.
Waarom dat handig is, lees je zo!

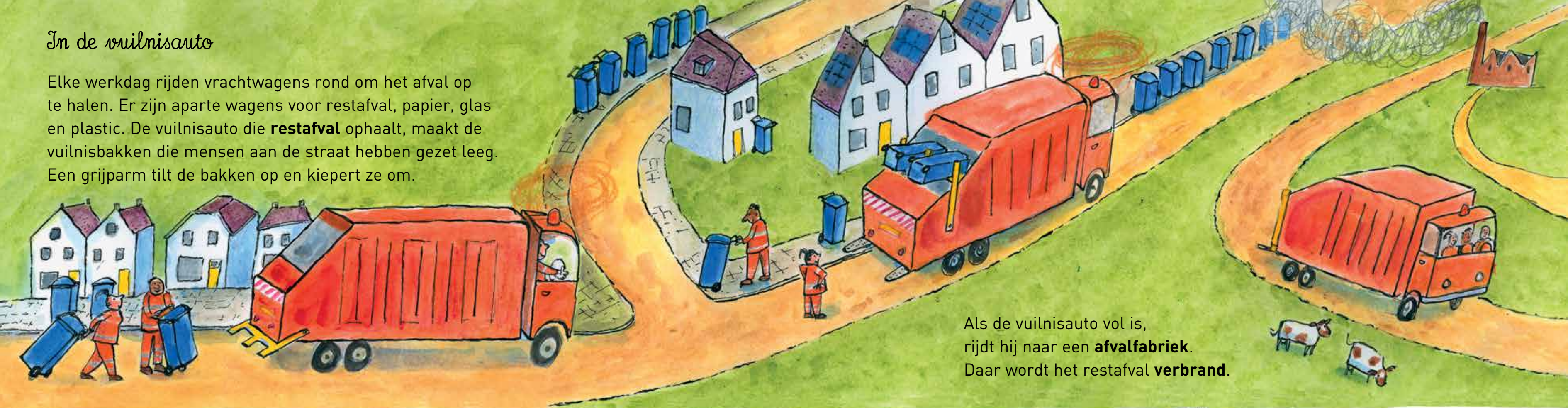


Een lege fles kun je vaak terugbrengen naar de winkel. Die fles gaat dan weer terug naar de fabriek, zodat hij opnieuw gebruikt kan worden.

Wist je dat
je een klein beetje geld krijgt als je lege flessen terugbrengt naar de winkel? Dat heet statiegeld.

In de vuilnisauto

Elke werkdag rijden vrachtwagens rond om het afval op te halen. Er zijn aparte wagens voor restafval, papier, glas en plastic. De vuilnisauto die **restafval** ophaalt, maakt de vuilnisbakken die mensen aan de straat hebben gezet leeg. Een grijpparm tilt de bakken op en kiepert ze om.



Als de vuilnisauto vol is, rijdt hij naar een **afvalfabriek**. Daar wordt het restafval **verbrand**.

Als een ondergrondse afvalcontainer vol is, komt er een vrachtwagen met een diepe laadbak. En met een kraan. Die tilt de container op. De bodem gaat open en het afval valt in de laadbak.

