

LEERRIJKE PUZZELS

Superleuke
SUDOKU'S

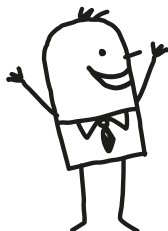
DELTA



Inleiding

Wat is een sudoku?

Een sudoku is een rooster dat bestaat uit kolommen, rijen en blokken. Een normale sudoku is een rooster van 9x9, dat wil zeggen: 9 kleine hokjes in elke rij, in elke kolom en in elk blok. Om het onder de knie te krijgen zijn er ook kleinere roosters van 6x6 om mee te beginnen!



kolom
▼

4		3		1	9		5	
	5	9		4	3	7	1	
	7	1	5	8	6		9	4
	9	5	8			4	2	
7		4		9		1		3
3	6	8			1		7	9
5			9	6	4	8	3	
8	4	7	3	5		9	6	1
	3		1	7	8		4	

◀ blok

◀ rij

Wat moet je doen?

In elk rooster staan al enkele cijfers ingevuld. Het is de bedoeling dat je de ontbrekende cijfers invult. Bij sudoku's van 9x9 moet je de cijfers van 1 tot en met 9 invullen. Elk van deze cijfers moet één keer voorkomen in elke rij, in elke kolom en in elk blok.

Bij het invullen moet je dus deze drie regels volgen:

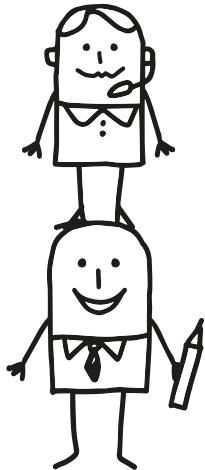
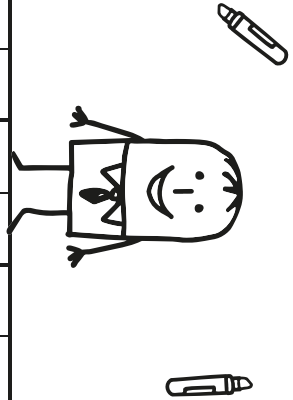
1. In een rij mag geen enkel cijfer twee keer voorkomen.
2. In een kolom mag geen enkel cijfer twee keer voorkomen.
3. In een blok mag geen enkel cijfer twee keer voorkomen.

Veel puzzelplezier!



Pak je puzzelpen en vul de cijfers van 1 tot en met 6 in.

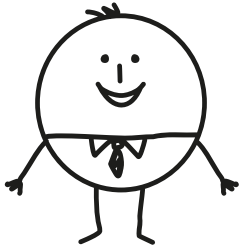
6					1
		3	5		
	6	5	3	2	
	2	4	6	1	
		1	2		
2					3



6	5			1	4
4					6
		6	4		
		4	1		
1					3
2	6			4	1

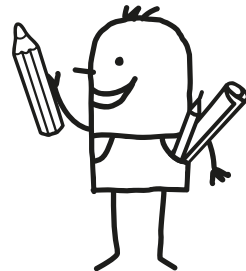
2

In elk hokje past een cijfer!



	1		4	5	
2			5	3	
					1
1					5
	5	3			6
	2	5		4	

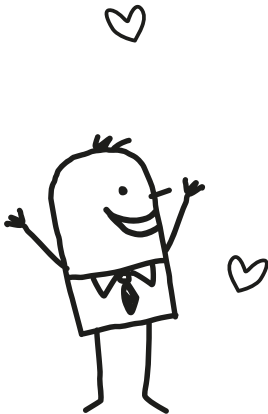
					4
	1	5			
4		3	1	2	
	4	1	3		2
			2	5	
1					



3

Kun jij de roosters helemaal invullen?

6				4	5
1					
		6	3		
		5	6		
					1
5	2				6



	5				
	4			6	2
		1	6		
		5	3		
6	3			4	
				3	

Two 6x6 grids are shown, each with some numbers pre-filled. The top grid has numbers: (1,3)=6, (1,4)=3, (2,2)=3, (2,5)=4, (3,1)=2, (3,6)=6, (4,1)=3, (4,6)=4, (5,2)=5, (5,5)=1, (6,3)=4, (6,4)=2. The bottom grid has numbers: (1,2)=1, (1,5)=5, (2,1)=4, (2,6)=2, (3,3)=6, (3,4)=3, (4,3)=2, (4,4)=6, (5,1)=3, (5,6)=1, (6,2)=2, (6,5)=4.

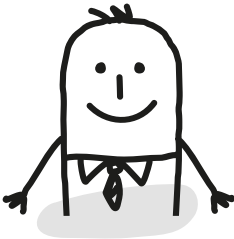
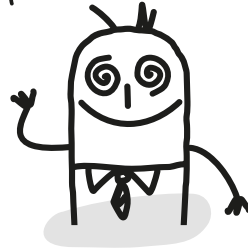
		6	3		
	3			4	
2					6
3					4
	5			1	
		4	2		

	1			5	
4					2
		6	3		
		2	6		
3					1
	2			4	

5

Welke cijfers ontbreken? Vul ze in!

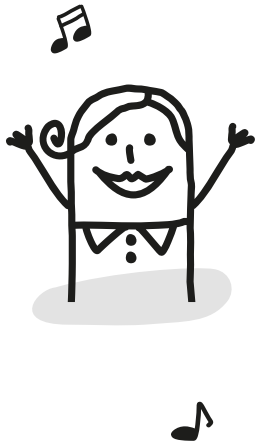
	3				6
		1			
6					1
3					4
			4		
2				6	



3					
			1		
1		6		2	
	4		5		6
		2			
					4

6

Kun jij deze sudoku's oplossen?



			2		
4			3		
				1	3
5	1				
		4			5
		3			

4			6		
2				1	
			1		
		3			
	4				5
		6			3

