

LEERRIJKE PUZZELS

Superleuke
SUDOKU'S

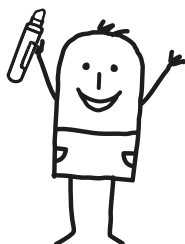
DELTA S



Inleiding

Wat is een sudoku?

Een sudoku is een rooster dat bestaat uit kolommen, rijen en blokken. Een normale sudoku is een rooster van 9x9, dat wil zeggen: 9 kleine hokjes in elke rij, in elke kolom en in elk blok. Om het onder de knie te krijgen zijn er ook kleinere roosters van 4x4 of van 6x6 om mee te beginnen!



kolom

4		3		1	9		5	
	5	9		4	3	7	1	
	7	1	5	8	6		9	4
	9	5	8			4	2	
7		4		9		1		3
3	6	8			1		7	9
5			9	6	4	8	3	
8	4	7	3	5		9	6	1
	3		1	7	8		4	

◀ blok

◀ rij

Wat moet je doen?

In elk rooster staan al enkele cijfers ingevuld. Het is de bedoeling dat je de ontbrekende cijfers invult. Bij sudoku's van 9x9 moet je de cijfers van 1 tot en met 9 invullen. Elk van deze cijfers moet één keer voorkomen in elke rij, in elke kolom en in elk blok.

Bij het invullen moet je dus deze drie regels volgen:

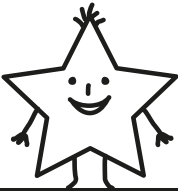
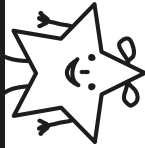
1. In een rij mag geen enkel cijfer twee keer voorkomen.
2. In een kolom mag geen enkel cijfer twee keer voorkomen.
3. In een blok mag geen enkel cijfer twee keer voorkomen.

Veel puzzelplezier!



Vul de cijfers van 1 tot en met 4 in de roosters in.

		2	
2			3
3			4
	4		



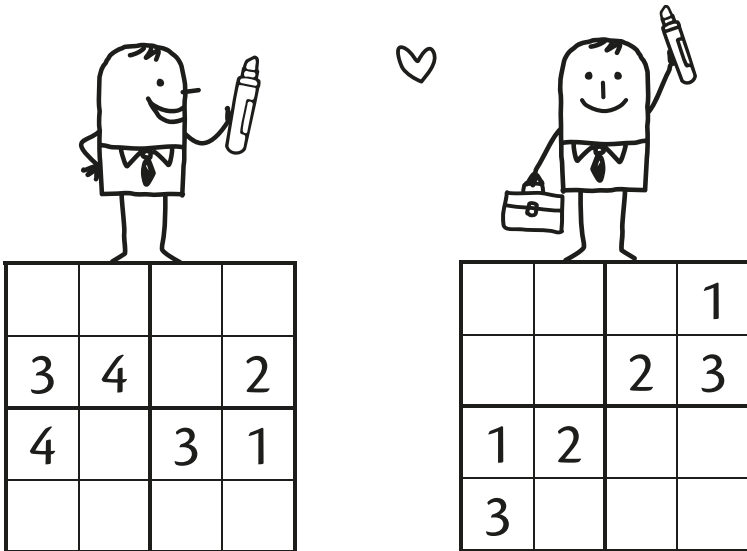
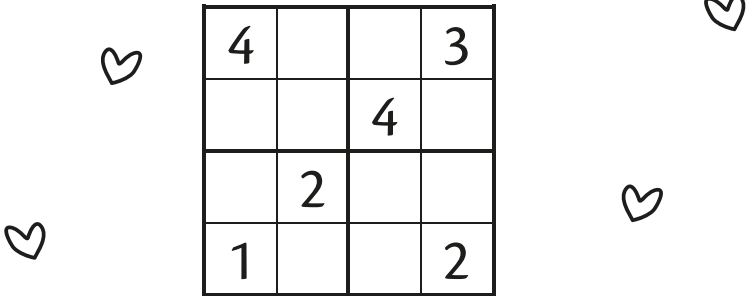
			2
1	2		
		3	4
3			

		1	3
			2
4			
3	1		



2

Kun je deze puzzels ook oplossen?



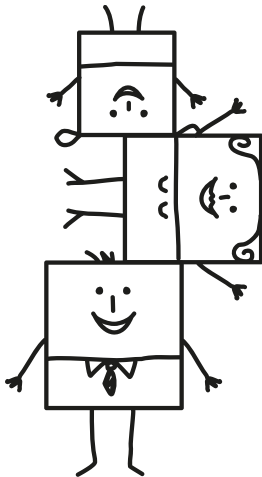


Welke cijfers ontbreken? Vul ze in!

			4
	2	1	
	4	3	
3			



	4		1
		2	
	2		
1		4	



	4		
	3		4
3		4	
		1	



4

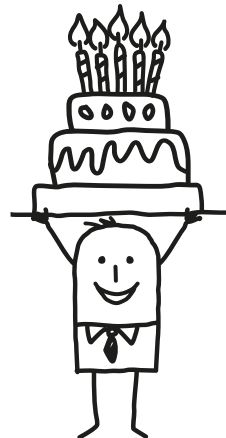
Vul de roosters helemaal in!

	4		
			1
2			
		3	



	2		1
2		3	

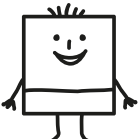
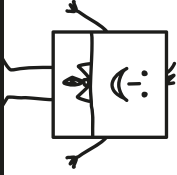
2			
		1	
	3		
			3





In elk hokje past een cijfer!

	1		
	4		
		4	
		2	



			3
	4		
		2	
1			

	4		3
2		1	

