

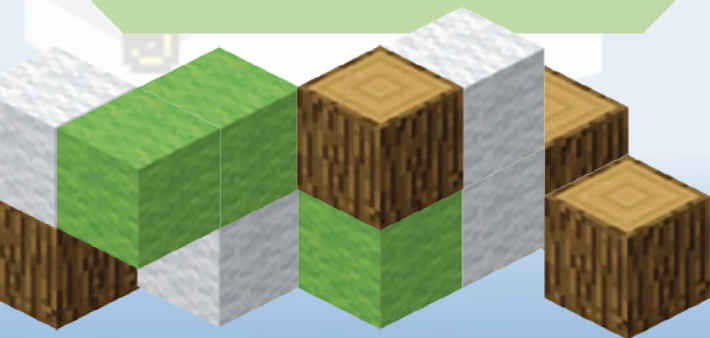
# INHOUD

- 6 Inleiding
- 8 Spelregels
- 10 Speel op veilig
- 12 Leer de map kennen
- 14 Tappables en hoe je die kunt vinden
- 18 Je profiel
- 20 Profiel medals en meer!
- 22 XP en hoe je levelt... snel!
- 26 Bouw als een Minecraft-pro
- 28 Grotere en betere buildplates
- 32 De beste materialen
- 34 Allemaal mobs!
- 38 Tips en tricks voor meesterbouwers
- 40 Multiplayer mode
- 42 De beste plaatsen om te bouwen
- 44 Play mode
- 46 Coole avonturen
- 48 Toffe tappables
- 56 Minecraft-mijlpalen
- 58 Woordenlijst
- 62 Je stats in Minecraft Earth

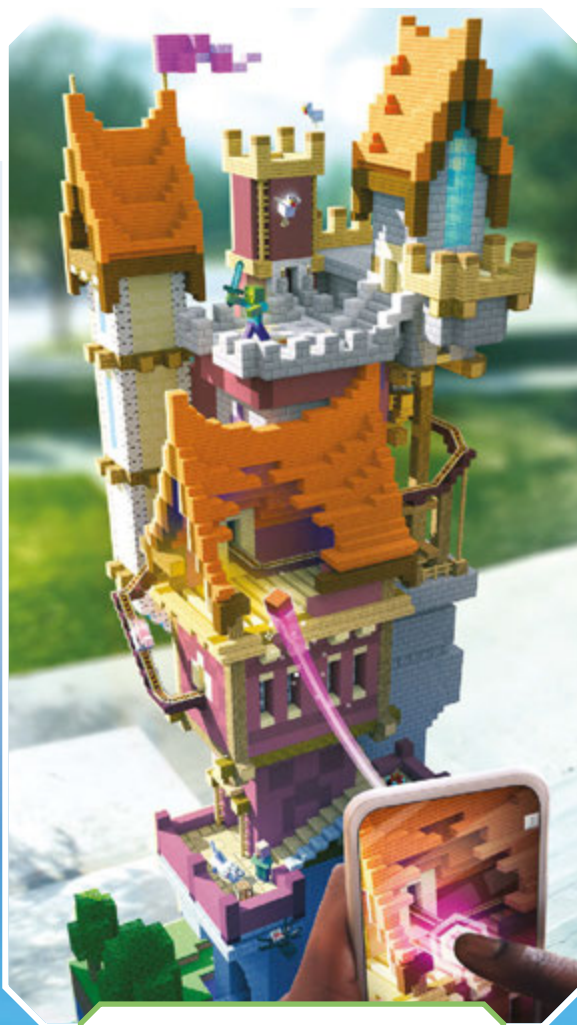
# INLEIDING

Oproep aan alle Minecraft-meesterbouwers! Het volgende grote avontuur staat op het punt te beginnen... en deze keer bouw je in de ECHTE WERELD. Welkom bij Minecraft Earth!

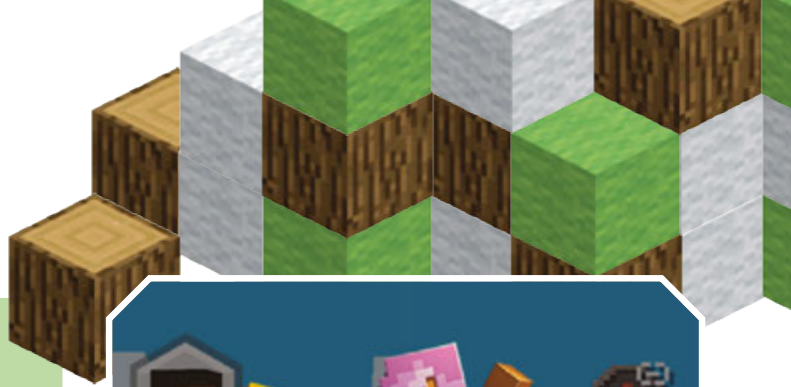
Heb je ooit een keistenen kasteel in je huis willen bouwen? Een boomhut in je tuin? Of een kerker vol creepers in het park willen vinden? Met Minecraft Earth kan het allemaal!



De game werd gemaakt door het team achter Minecraft, dat wereldwijd gespeeld wordt. In Minecraft Earth kun je overal en altijd blokken en mobs verzamelen: thuis, in de bus en zelfs op school!



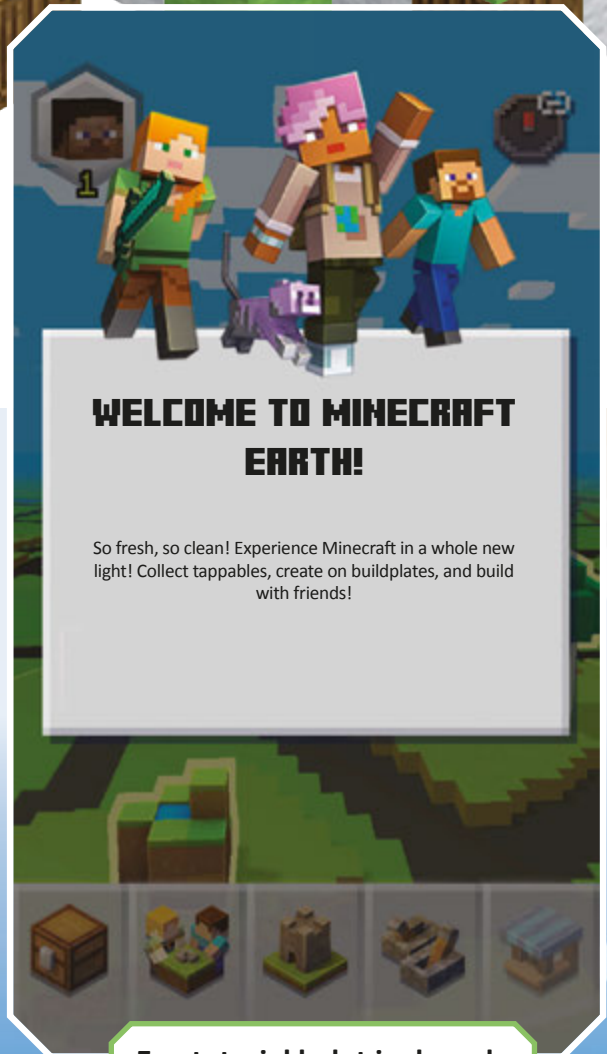
Het avontuur begint!



Verzamel coole dingen en bereid je voor om te beginnen met bouwen! In plaats van een gewone Minecraft-wereld krijg je in Minecraft Earth een heleboel buildplates, waarop je je beste ideeën kunt uitwerken. Bedenk de coolste ontwerpen en plant ze neer, zodat andere Minecraft Earth-spelers ze ook kunnen zien.

Als je een pro bent in de gewone Minecraft, merk je al meteen dat bouwen precies gaat zoals je zou verwachten. Bomen groeien, water stroomt en mobs zwerven rond...

Maar zelfs fanatieke Minecraft-fans zullen ontdekken dat Minecraft Earth een paar verrassingen in petto heeft... Heb je ooit een emmer modder gebruikt? Of een Moobloom ontmoet?



## WELCOME TO MINECRAFT EARTH!

So fresh, so clean! Experience Minecraft in a whole new light! Collect tappables, create on buildplates, and build with friends!

Een tutorial helpt je door de eerste speelminuten heen.



**Kom in actie, avonturier! Het is tijd om je Minecraft-skills aan de hele planeet te laten zien!**

# SPELREGELS

Minecraft Earth is bedoeld om zo veel mogelijk buiten te spelen. Je moet dus op avontuur gaan in de echte wereld om blokken voor je gebouwen te verzamelen.

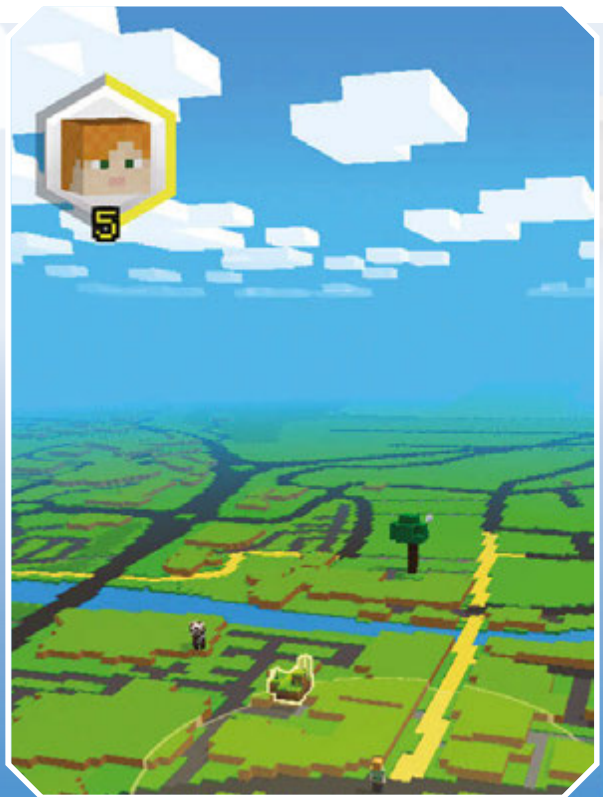
Gelukkig zul je al snel merken dat je omgeving vol zit met handige resources om te minen, geheimzinnige chests om te openen en rondzwervende mobs om te verzamelen. Het maakt niet uit of je midden in de stad of op het platteland woont!



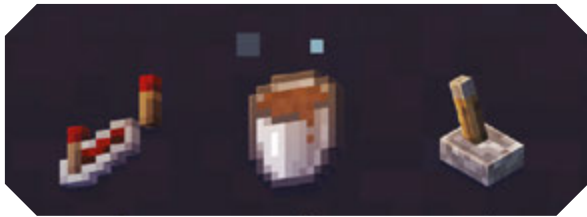
Terwijl je rondloopt, zul je zien dat je avatar met je meeloopt. Je ziet ook je omgeving op de map.



**Het lijkt wel alsof je buurt helemaal van Minecraft-blokken is gemaakt!**



Je zult ook veel dingen zien om op te tikken, om te verzamelen en waarmee je kunt interacteren. In tegenstelling tot andere games die je buiten speelt, laat Minecraft Earth je alles zien wat vlakbij voor jou beschikbaar is. Je moet wel nog altijd dichtbij komen om op iets te tikken en het aan je inventory toe te voegen.



Zodra je een paar blokken verzameld hebt of het specifieke item hebt gevonden waarnaar je op zoek was, is het tijd om te gaan ontwerpen. Met ontwerpen kun je je zowel binnen als buiten vermaken. Perfect dus voor een regenachtige dag!

Minecraft Earth biedt je verschillende biomes waarin je kunt bouwen. Mogelijk herkennen fans de biomes uit de originele Minecraft-game: er zijn grasvlakten, woestijnen en zelfs besneeuwde gebieden met ijsberen!



Het enige wat je nodig hebt, is een vlak oppervlak om je buildplate naar te zetten. Een buildplate is een soort kleine Minecraft-map die je gebruikt bij het bouwen in Minecraft Earth. Je kunt zelfs vrienden uitnodigen!

Zodra je klaar bent met bouwen, kun je nog een andere functie ontdekken: je buildplate vergroten tot ware grootte. Dit kun je overal doen waar je genoeg ruimte en een vlak oppervlak hebt! Maar het werkt buiten het best, omdat daar geen meubels zijn om tegenaan te lopen!

Probeer bijvoorbeeld eens een hoge toren op je buildplate te bouwen. Vergroot je ontwerp als je buiten bent. Je toren zal tot hoog in de lucht prijken!



# SPEEL OP VEILIG

Je zou nooit een griezelige Minecraft-grot binnengaan, tenzij je goed voorbereid bent. Hetzelfde geldt als je naar buiten gaat om Minecraft Earth te spelen. Heb je fakkels? Genoeg eten? O, sorry, dat was voor in de grot...



Niet alle gevaar is zo overduidelijk.

Dit zijn onze beste tips om je op je Minecraft Earth-avontuur voor te bereiden.

1

Let goed op je **omgeving**. Als je wegrent van een creeper, blijf dan goed kijken waar je naartoe gaat in de echte wereld. Niemand vindt het leuk om te struikelen, binnen of buiten.

2

Ga je van huis? **Laat dan iemand weten waar je naartoe gaat** en wanneer je terug bent. Al was het maar om ervoor te zorgen dat je eten klaarstaat.

3

Als je buiten gaat spelen, ga dan naar openbare plekken met veel open ruimte zoals een park en **kies nooit plekken vlak bij wegen**.





4

**Privéterrein** (zoals de huizen van andere mensen) is **verboden terrein**, zelfs als je ziet dat er een chest is. Weet welke loot je kunt pakken en welke je beter kunt laten liggen.



5

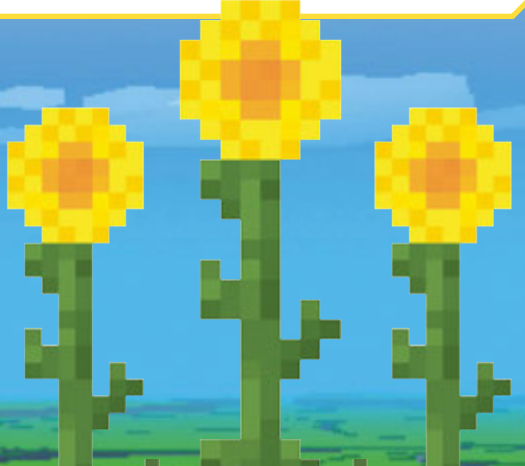
Niet alle mobs zijn vriendelijk. Speel met vrienden die je **kent en vertrouwt**. Al was het maar om te voorkomen dat ze je blokken stelen!



6

Houd de **batterij van je telefoon** in de gaten! Het laatste wat je wilt, is dat er plotseling een einde komt aan je avontuur. Een **powerbank** kan goed van pas komen.

Kortom, **wees slim** en houd je **omgeving in de gaten**, avonturier! Je bent snel afgeleid als je bezig bent met bouwen of verkennen, vooral als je de camera-features van Minecraft Earth gebruikt.



Vraag ten slotte hulp aan een ouder of voogd als er ooit iets is. Ze vinden het fijner om te weten wat je speelt en hoelang je het zult spelen.

# LEER DE MAP KENNEN

Welkom bij de map: het is jouw wereld, maar dan met een Minecraft-look! Op de map breng je heel veel van je tijd in Minecraft Earth door en verzamel je hippe, nieuwe blokken en coole mobs. Laten we dit even wat beter bekijken...

## 1. Je avatar

Dit ben jij! Je kunt jezelf vinden op de map. Beweeg je avatar door in de echte wereld te bewegen!

## 2. Wegen

Hoofdwegen bestaan uit zwarte blokken. Voetpaden worden met zandkleurige, gele blokken weergegeven en rivieren zijn blauw.

## TOPTIP

Zoom uit op het touchscreen van je telefoon om een wijder overzicht van je omgeving te krijgen. Je avatar wordt kleiner, maar je krijgt een beter zicht op alle tappable's in de buurt! Nu kun je zeker al die chests vinden...

## TOPTIP

Je kunt de manier waarop de map draait op je telefoon veranderen. De map beweegt doordat je de telefoon kantelt of doordat je de map zelf verplaatst met behulp van het touchscreen. Je wisselt af tussen de twee door op het kompas te tikken. De tweede mogelijkheid is gemakkelijker te gebruiken en helpt je om beter je richting aan te houden!

## 3. Tappables

Tappables kunnen verschijnen in de vorm van stenen of aarden blokken, bomen, chests en mobs. Ieder soort tappable geeft zijn eigen rewards. Tik op een tappable om ermee te interacteren.