

# inhoud

## Het bovenlijf **blz. 6**

T-shirt met raglanmouwen *beschrijving blz. 20*

Poloshirt *beschrijving blz. 22*

Overhemd met opstaande kraag *beschrijving blz. 25*

Overhemd met lange mouwen *beschrijving blz. 28*

Shirt met capuchon *beschrijving blz. 32*

## Sportkleding **blz. 36**

Joggingbroek *beschrijving blz. 44*

T-shirt *beschrijving blz. 46*

Sweater *beschrijving blz. 48*



## Naar buiten blz. 52

Broek beschrijving blz. 62

Baseballjack beschrijving blz. 66

Blazer beschrijving blz. 70

Jas beschrijving blz. 74

## Welterusten! blz. 78

Korte pyjama beschrijving blz. 84/86

Lange pyjama beschrijving blz. 88/90

## Naaitechnieken blz. 92



### Moeilijkheidsgraad

*Bij de beschrijving van elk model staat de moeilijkheidsgraad aangegeven om je te helpen een keuze te maken afhankelijk van je niveau of de tijd waarover je beschikt.*

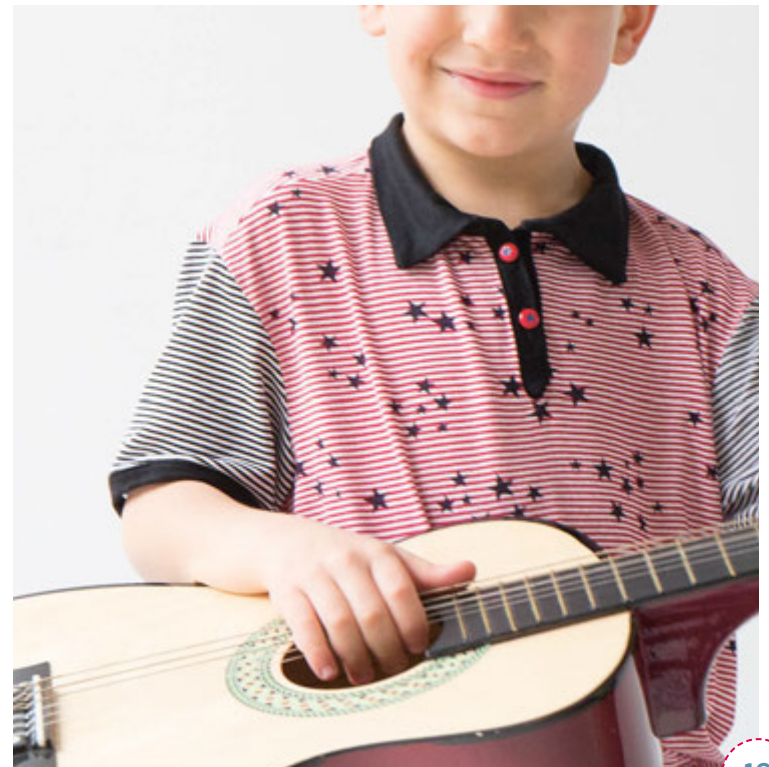
★☆☆ makkelijk

★★☆ gemiddeld

★★★ moeilijk

*Tenzij anders aangegeven, zijn de naadtoeslagen niet inbegrepen in de afmetingen op het knippatroon.*





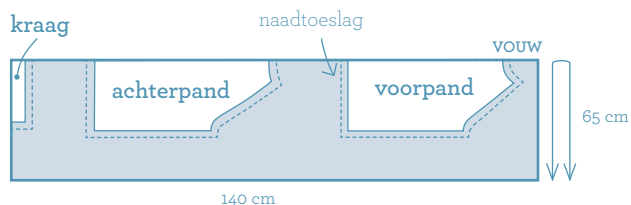


## T-shirt met raglanmouwen

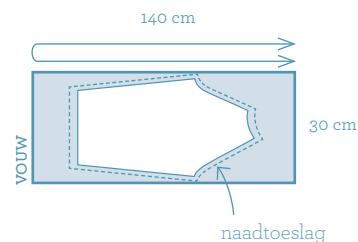


De afmetingen zijn gegeven zonder naadtoeslag. Voeg daarom rondom de aangegeven lijnen op het knippatroon een naadtoeslag toe. Hiervoor trek je een tweede lijn op 1 cm van de eerste. Knip de stof langs deze tweede lijn.

- 55/65 cm x 140 cm jersey



- 30 cm x 140 cm jersey



- Bijpassend garen
- Jerseynaald

Zie patroonblad A

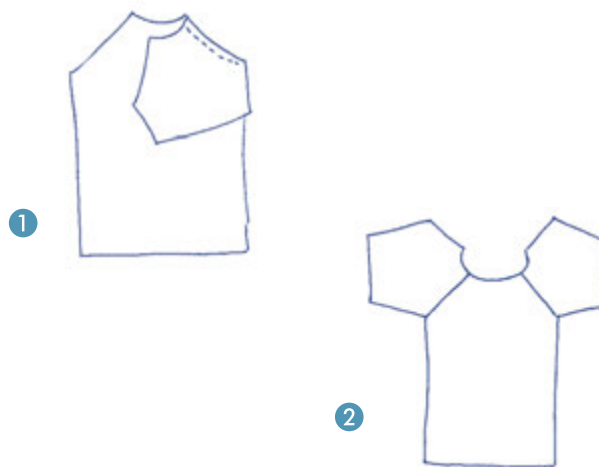
### 1. Knip de patroondelen

Vouw de stretchjersey van 55/65 x 140 cm dubbel. Leg middenvoor en middenachter tegen de stofvouw.

Knip de delen en voeg daarbij rondom het patroon een naadtoeslag van 1 cm toe, behalve bij de stofvouw. Breng de merktekens aan.

### 2. Zet de mouwen vast

Speld de voorkant van de mouwen op het voorpand van het T-shirt (werktekening 1 en 2), met de goede kanten op elkaar.



Stik. Werk de randen af met de overlockmachine of met de zigzagsteek van de naaimachine. Strijk de naden plat richting lijfje. Speld op dezelfde manier de achterkant van de mouwen op het achterpand van het T-shirt, met de goede kanten op elkaar. Stik. Werk de randen af met de overlockmachine of met de zigzagsteek van de naaimachine. Strijk de naden richting lijfje.

### 3. Zet de kraag vast

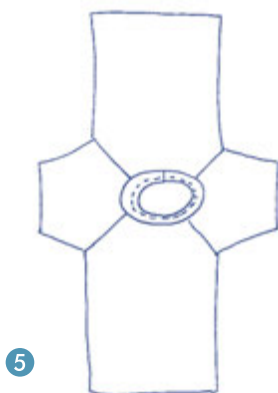
Sluit de halsopening door de twee korte zijden van de strook aan elkaar te zetten, met de goede kanten op elkaar (werktekening 3). Vouw de strook in de breedte dubbel, met de verkeerde kanten op elkaar (werktekening 4). Speld de naad van de strook (de kraag) op het midden van het achterpand van het T-shirt, met de goede kanten op elkaar. Speld het midden van de strook op het midden van het voorpand van het T-shirt. Speld de rest van de strook vast en rek hem daarbij uit (werktekening 5). Stik. Werk af met de overlockmachine of met de zigzagsteek van de naaimachine.



3



4



5

### 4. Stik de zijnaden

Speld de onderkant van de mouwen en de zijkanten van het voor- en achterpand met de goede kanten op elkaar (werktekening 6). Stik. Werk de rand af met de overlockmachine of met de zigzagsteek van de naaimachine. Strijk de naden plat.



6

### 5. Afwerking en zomen

Strijk de zoom van het T-shirt volgens de op het patroon aangegeven breedte en met de verkeerde kanten op elkaar. Werk af met een tweelingnaald. Doe hetzelfde met de zomen van de mouwen (werktekening 7).



7

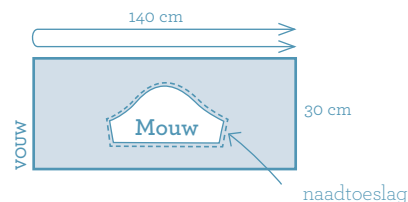
De afmetingen zijn gegeven zonder naadtoeslag. Voeg daarom rondom de aangegeven lijnen op het knippatroon een naadtoeslag toe. Hiervoor trek je een tweede lijn op 1 cm van de eerste. Knip de stof langs deze tweede lijn.

- 45 tot 50 cm x 140 cm jersey met sterren en strepen

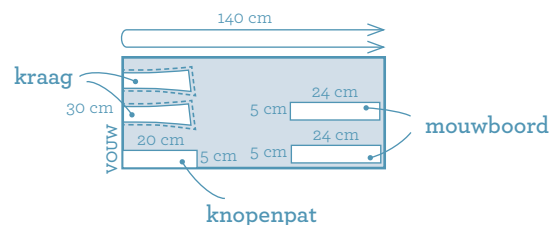


Zie patroonblad A

- 30 cm x 140 cm jersey met strepen



- 30 cm x 140 cm zwarte jersey



- 2 rode knopen met een diameter van 1 cm
- Bijpassend garen
- Jerseynaald

## 1. Knip de patroondelen

Vouw de stof met sterren dubbel. Leg het voor- en achterpand tegen de stofvouw en knip ze uit. Voeg daarbij rondom het patroon een naadtoeslag van 1 cm toe (behalve bij de stofvouw). Vouw de jersey met strepen dubbel, speld het patroon van de mouw op de stof en knip uit. Voeg daarbij een naadtoeslag van 1 cm toe. Knip uit de zwarte jersey tweemaal de kraag tegen de stofvouw. Voeg daarbij een naadtoeslag van 1 cm toe, een strook van 20 x 5 cm voor de knopenpat en twee stroken van 5 x 24 cm voor de onderkant van de mouwen.