



| | | | |
|-------------------------|----|----------------------|----|
| Inleiding | 1 | Bewegingen | 16 |
| Het skelet | 2 | Lichtinval | 17 |
| De spieren | 3 | Kinderen | 18 |
| Verhoudingen | 4 | Lachen | 20 |
| De ogen | 6 | In huilen uitbarsten | 22 |
| De neus | 8 | Woede en razernij | 24 |
| De oren | 9 | In paniek | 26 |
| De mond | 10 | Afschuw | 28 |
| Kapsels en hoofddeksels | 12 | Vermoeidheid | 30 |
| In de loop der jaren | 14 | Robotfoto's | 32 |

Inleiding

Dank aan Violaine, Boris en Quentin, die voor mij geduldig hebben geposeerd en aan Guillaume voor zijn enthousiasme!

Een portret kunnen tekenen, betekent het weergeven van de juiste uitdrukking van het model, welk gevoel het ook oproept. De schilder en de illustrator worden vaak geconfronteerd met moeilijkheden wanneer ze het gevoel moeten weergeven dat een gezicht uitstraalt; hoe geef je ernst, droefheid, vermoeidheid of vrolijkheid weer zonder hiervan een karikatuur te maken? Het hoofdstuk over de gezichtsspieren en de verhoudingsregels geeft u meer inzicht in de bewegingen van een gezicht.

De lezer van een strip moet een beeld vaak onmiddellijk kunnen begrijpen en soms is het nodig een uitdrukking te forceren opdat emoties ondubbelzinnig worden weergegeven. Daarom maak ik in dit boek gebruik van opeenvolgende hoofdstukken waarmee de verschillende stappen in de ontwikkeling van een gevoel worden getoond. Een ander voordeel van die volgorde is het produceren van de bewegingen van een hoofd in de ruimte en de manier waarop licht vorm geeft aan reliëf.

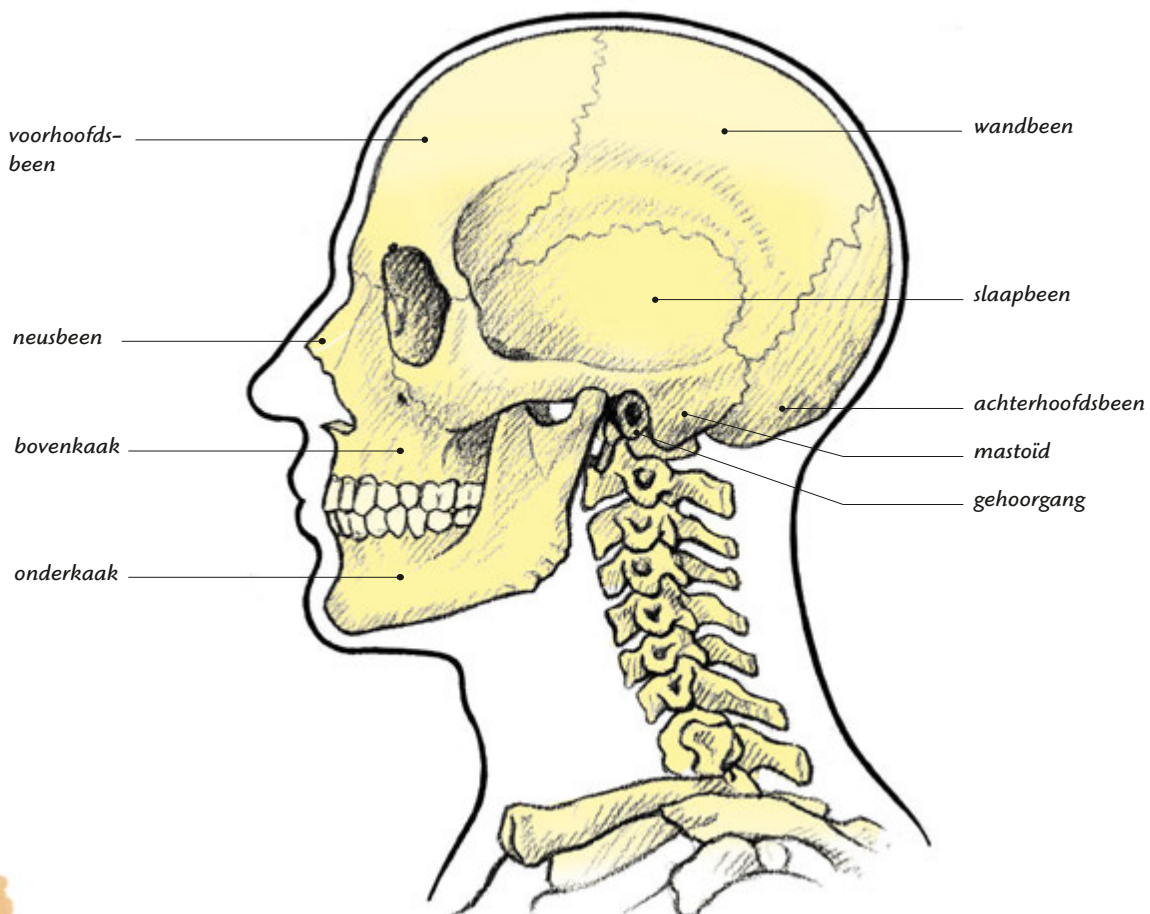
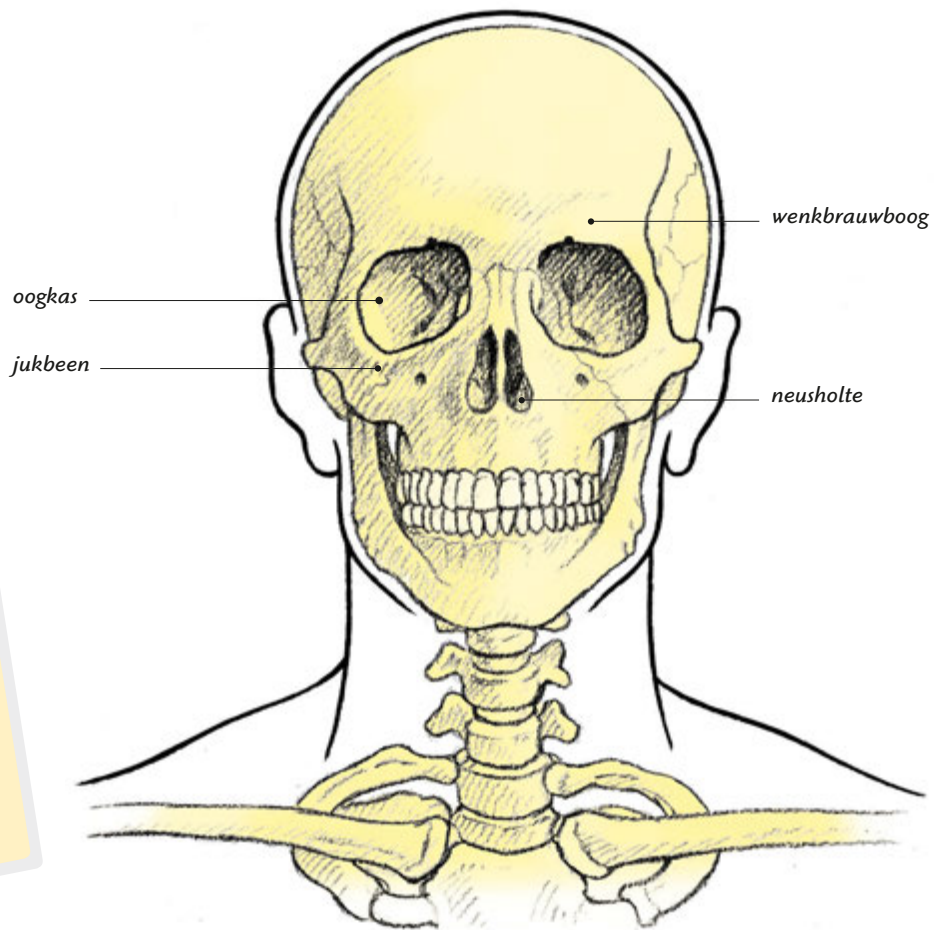
Ik heb eveneens geprobeerd om een heleboel verschillende types van mensen te verzamelen, en als al die voorbeelden nog niet voldoende zijn, neemt u uw potlood in de hand en schetst u alle mensen uit uw omgeving!

Het skelet

Om de verschillende gezichtsuitdrukkingen te begrijpen, moet u de algemene structuur van de schedel en de vorm ervan kennen. In dit hoofdstuk vindt u enkele begrippen uit de anatomie.

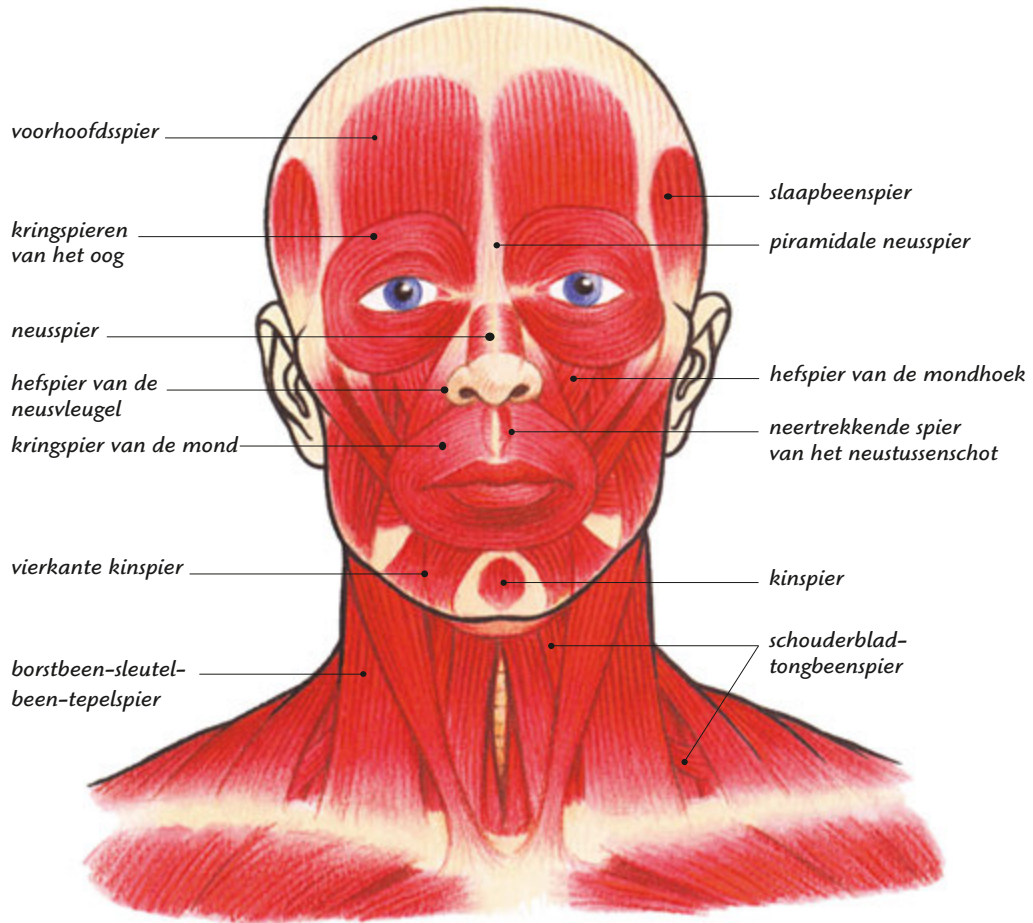
Vooraanzicht en profiel

Het hoofd wordt gevormd door de hersenpan die de bovenste en onderste delen van het hoofd en van het gezicht vormgeeft. Het skelet kenmerkt het gezicht aan de hand van verschillende onderdelen: wenkbrauwbogen, jukbeenderen, neusbeen, kaakbeenderen, verhoudingen...



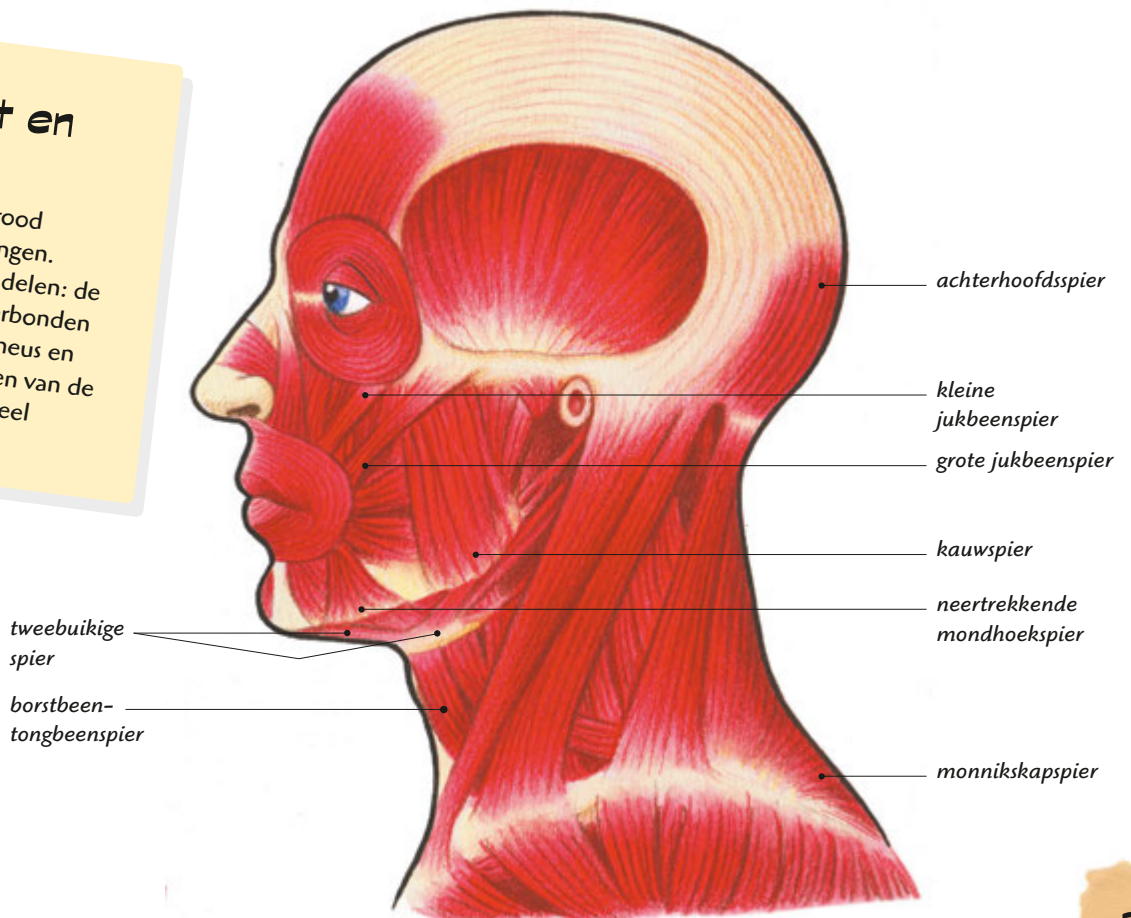
De spieren

In het gezicht bewegen de huidspieren het huidweefsel en bepalen ze de verschillende uitdrukkingen.



Vooraanzicht en profiel

De spieren worden in het rood weergegeven op de tekeningen. Ze eindigen in de lichtgele delen: de pezen die met de botten verbonden zijn. Het kraakbeen van de neus en de oren en ook de beenderen van de schedel worden in het lichtgeel weergegeven.



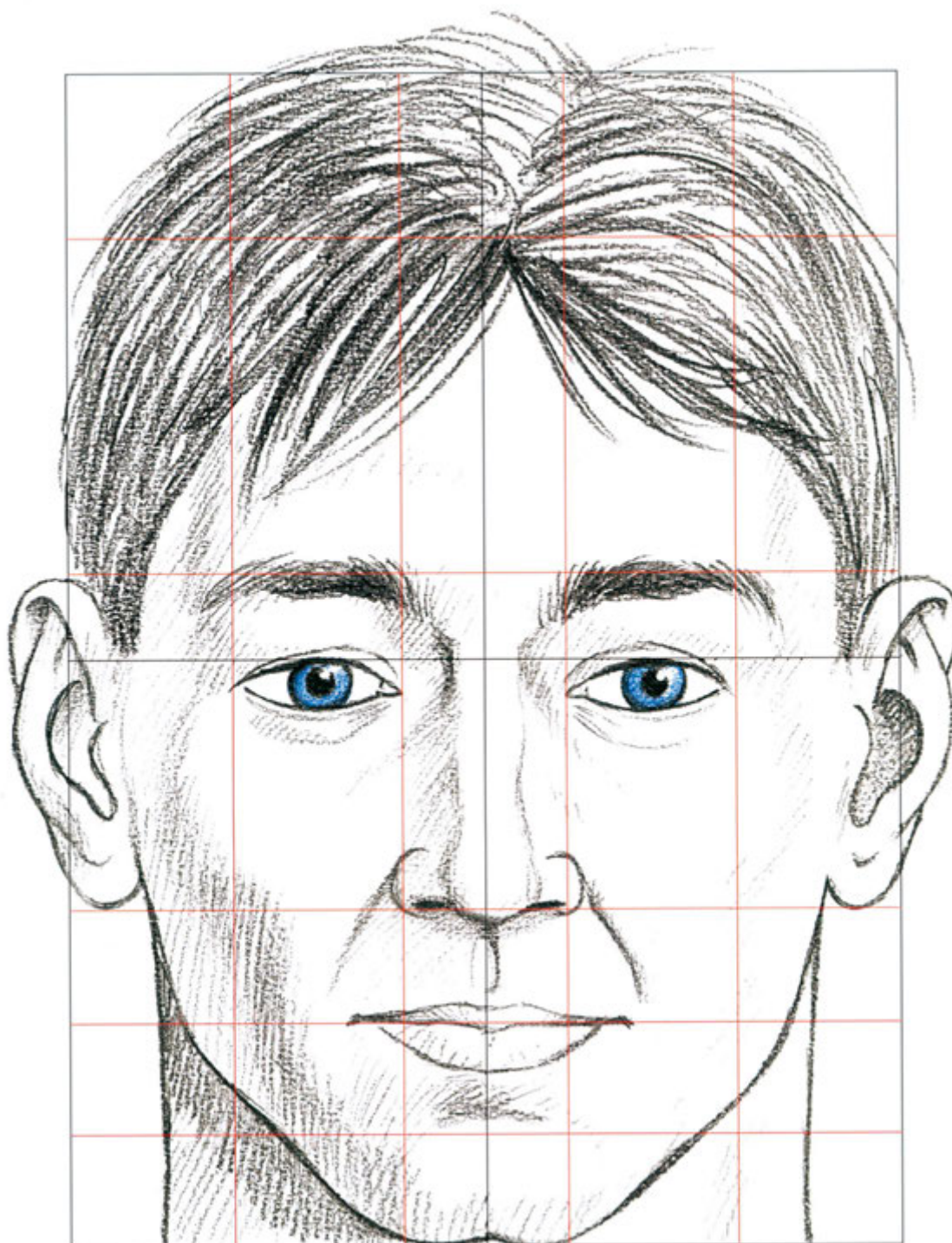
Verhoudingen

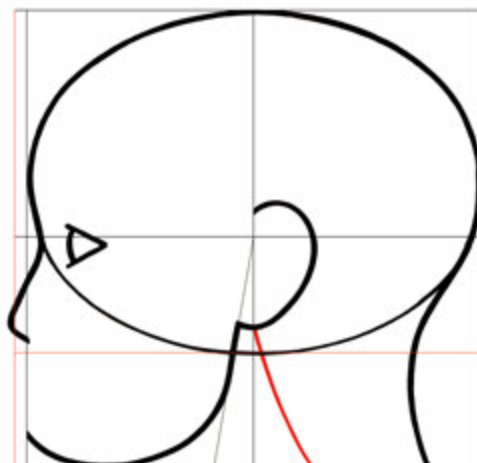
Zelfs al respecteert u de verhoudingsregels, een perfect gezicht bestaat niet. Onze twee zijaanzichten zijn niet perfect symmetrisch. De volgende tips zullen u echter helpen bij het weergeven van de gelaatstrekken.



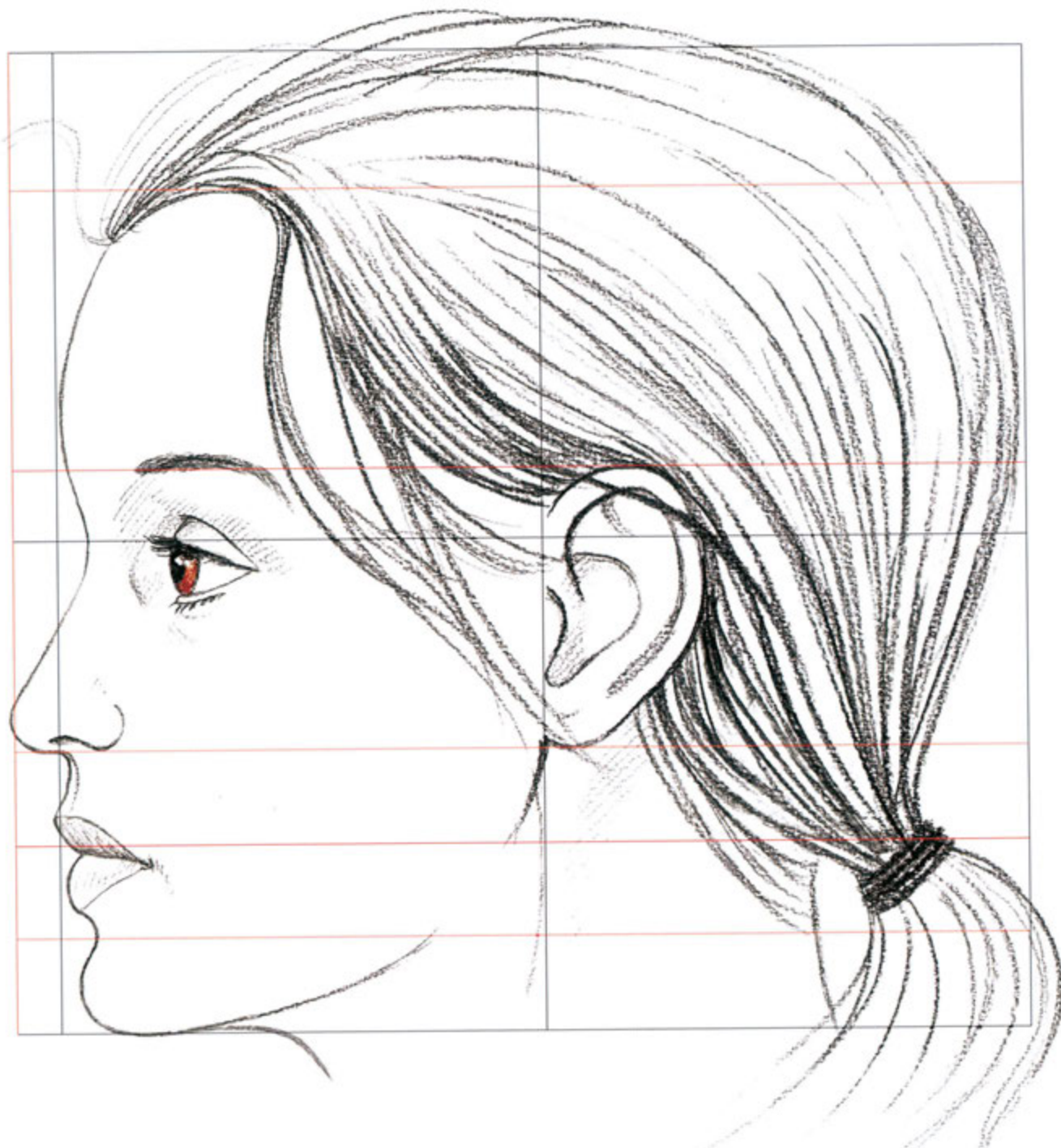
*De holte tussen het voorhoofd en de neus bevindt zich in de helft van het gezicht.
De ruimte tussen de twee ogen moet voldoende breed zijn zodat er een derde oog tussen zou passen.*

*Vanaf de haarwortels kan het gezicht in drie gelijke delen worden verdeeld:
haarwortels-wenkbrauwen, wenkbrauwen-onderkant van de neus, onderkant van de neus-kin.*



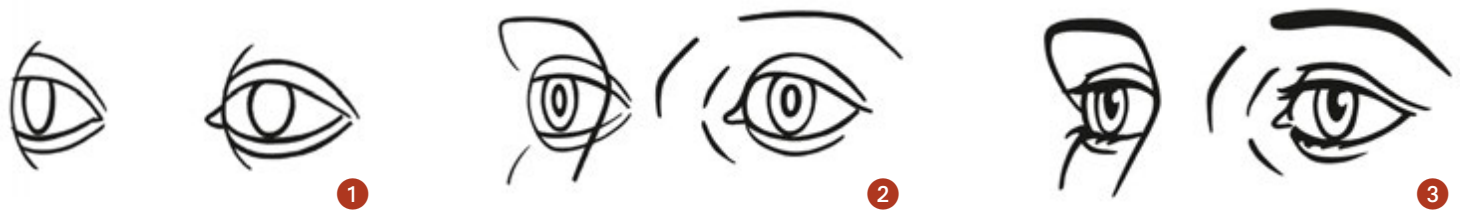


*Het hele gezicht past in iets meer dan het onderste kwart van de schedel.
De oren bevinden zich op de middenlijn van het hoofd. De mondblijn bevindt zich
op de eerste lijn van de ruimte tussen de basis van de neus en de kin.*



De ogen

Ogen tekenen is het vatten van een blik en daarmee een groot deel van de emotie die het gezicht uitstraalt. De beweging van de wenkbrauwen geeft sterk uiteenlopende emoties weer: de wenkbrauwen gaan omhoog bij verrassing en angst en ze gaan naar beneden en fronsen om woede uit te drukken.

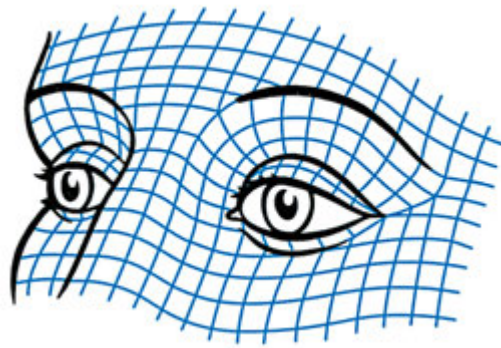


Wanneer het gezicht in profiel wordt gedraaid, staat de neusrug voor het 'verborgen' oog.



Brillen

Wanneer er ogen getekend moeten worden achter een bril, zijn er twee problemen met het perspectief: eerst de ogen en daarna de bril in een parallel vlak.



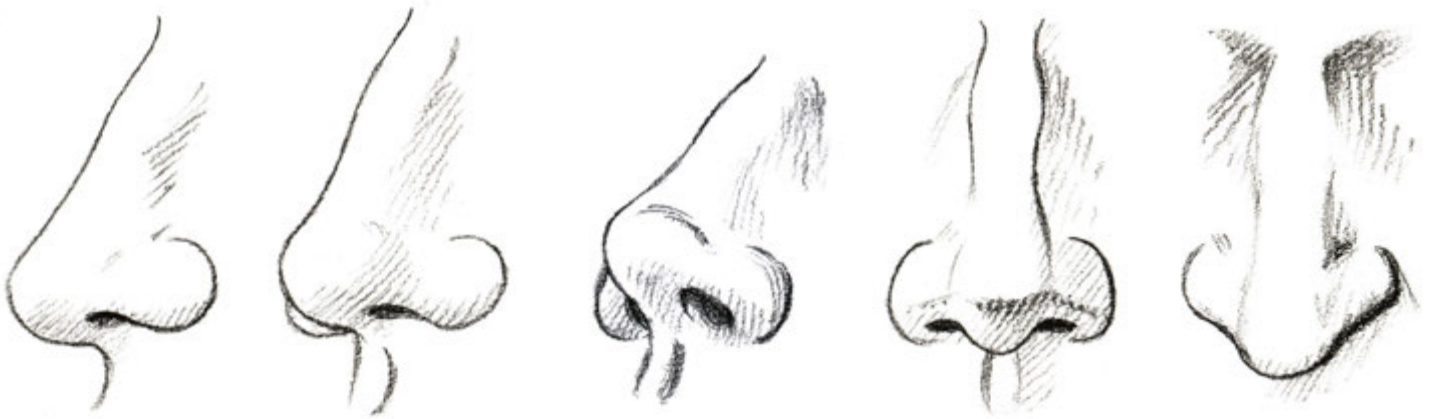
De stand van de ogen

De ogen zijn bollen die achter in de oogholtes worden geplaatst. Ze worden min of meer bedekt door de oogleden die de ronde vorm van de ogen volgen en die omringd worden door een holte.

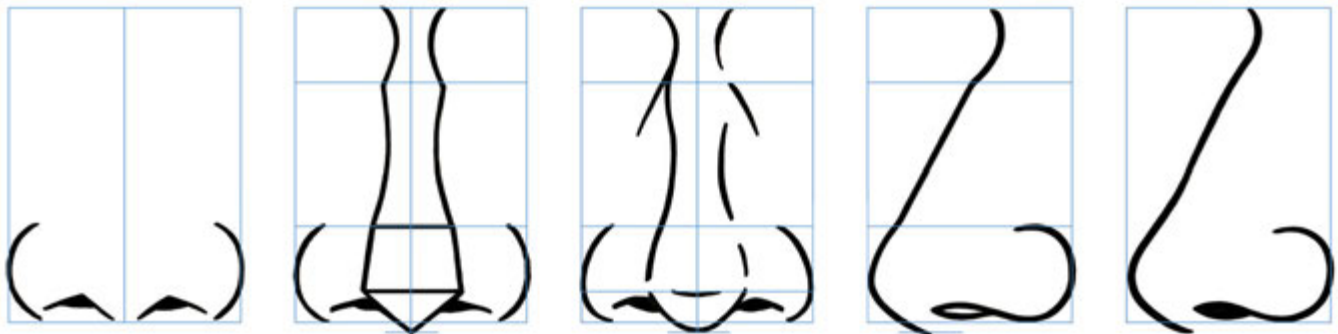


De neus

E Een ronde neus, een arendsneus, een wipneus of een platte neus: neuzen zijn er in allerlei vormen. Hebt u voldoende feeling om ze te kunnen tekenen?



In profiel is de neusrug duidelijk zichtbaar. Let goed op de manier waarop de neusvleugel aansluit op het einde van de neus.



De neus bestaat uit een neusrug en twee verdikkingen: de neusvleugels.



In vooraanzicht is de neusrug enkel zichtbaar via een schaduwspel. Het einde van de neus ligt bovenaan, op het niveau van of onder de lijn van de neusvleugels al naargelang de neus opgetrokken, recht of gekromd is.



De neusrug is niet zo duidelijk zichtbaar bij een platte neus.

