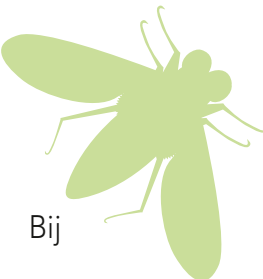


WAT ZIE JE IN DE TUIN?

Kijk eens hoeveel dieren, bloemen en struiken er in je tuin leven!

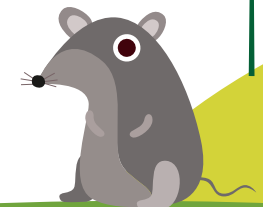
Maak het plaatje af door de stickers op de lege vormen te plakken.
Zeg de namen die bij de dieren staan hardop.



Bij



Vlinder



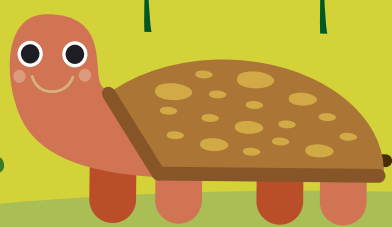
Muis



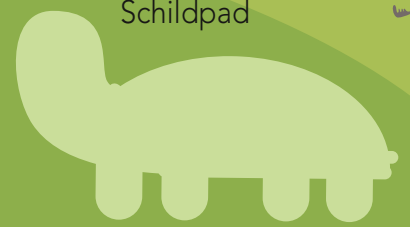
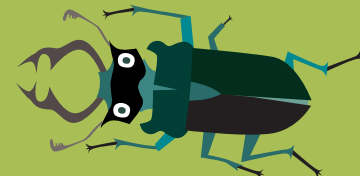
Schildpad



Vink



Vliegend hert



BIJEN, WESPEN EN HORZELS

SPECIALE NESTEN

In de tuin vind je veel bezige bijen, wespen en horzels.

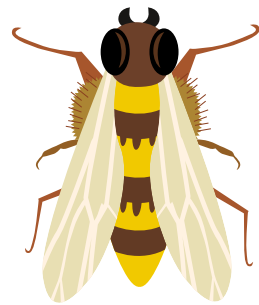
Deze insecten, die horen tot de vliesvleugeligen, lijken erg op elkaar maar zijn niet hetzelfde. Leer de verschillen!
Trek een lijn tussen de delen die bij hetzelfde insect horen.



Bij



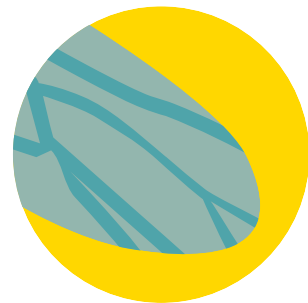
Wesp



Horzel



Hommel

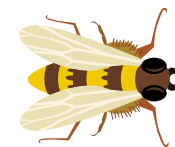
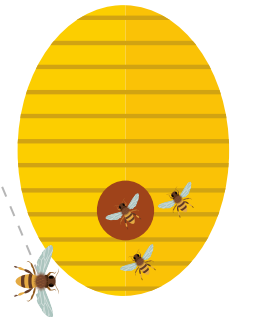


Bijen, wespen en horzels bouwen elk verschillende nesten.
Leer ze te herkennen!

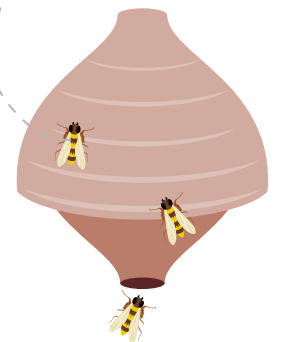
Volg de stippelijntjes en verbind de insecten met hun nest.



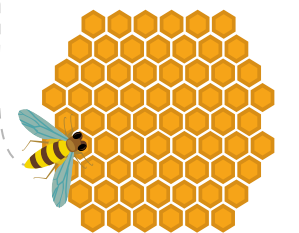
Bij



Horzel



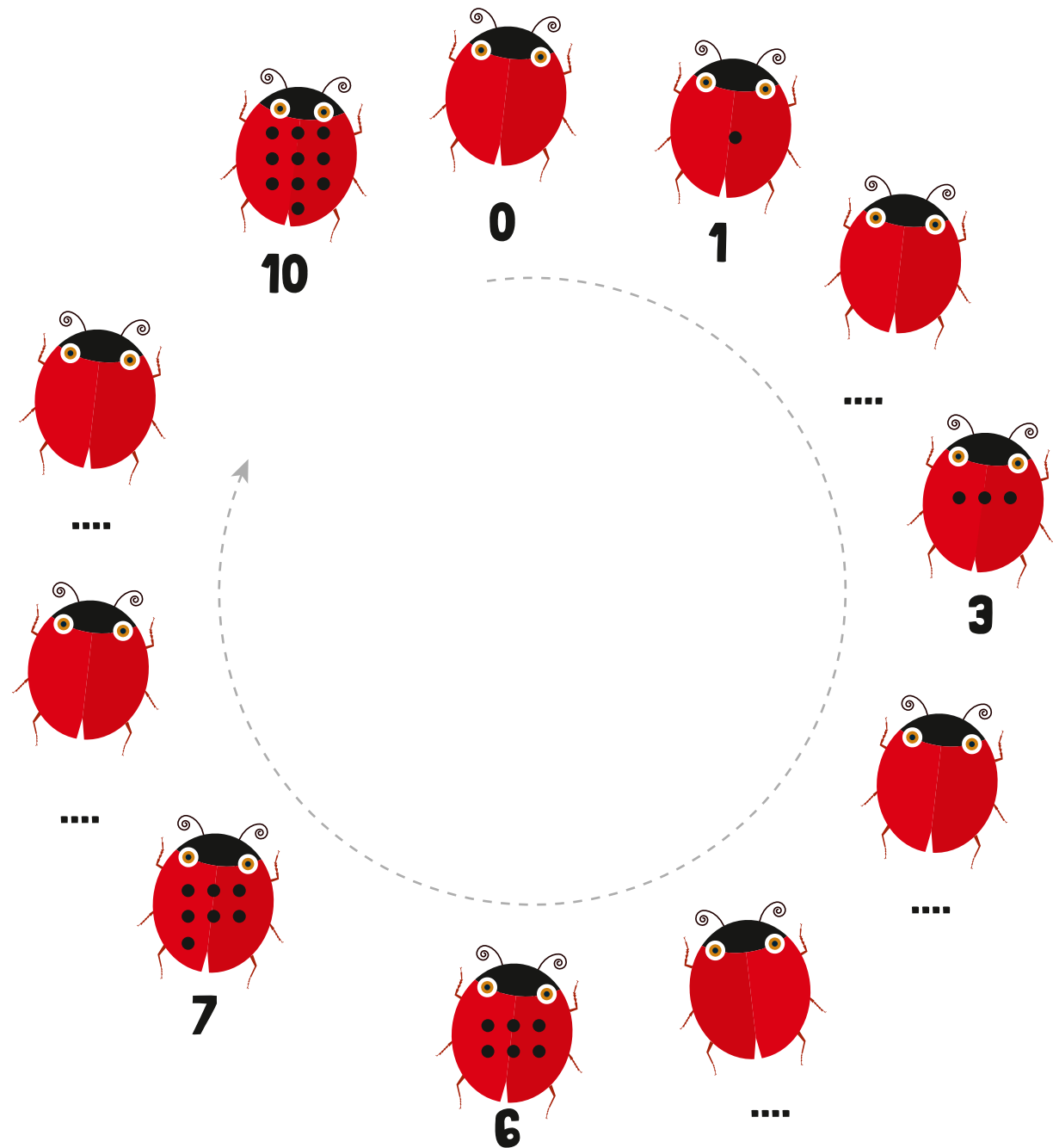
Wesp



TEL DE LIEVEHEERSBEESTJES

Maak de reeks getallen compleet van 0 tot 10.

Teken op het lichaam van de lieveheersbeestjes het aantal stippen dat overeenkomt met de ontbrekende getallen. Schrijf het cijfer van het aantal stippen onder elk lieveheersbeestje.



SLAKKEN EN BLADLUIZEN

In de tuin wonen dieren die schadelijk zijn voor de planten en bomen. Ga op jacht naar slakken en bladluizen!
Kijk op het plaatje hoe ze eruitzien.

Neem een rood potlood en trek een cirkel om elke slak die je vindt.
Neem een blauw potlood en trek een cirkel om elke bladluis die je vindt.
Schrijf nu op elk potje onder aan de bladzijde hoeveel je er gevangen hebt.

