



Zoek de verschillen

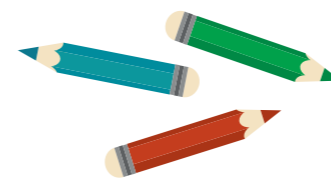
Als je om je heen kijkt, zie je dat er verschillende soorten landschappen zijn.

Sommige zijn **natuurlijk** en bestaan alleen uit elementen die in de natuur voorkomen, zoals bossen, rivieren, meren, bergen en rotsen. Andere zijn **antropisch**, wat betekent dat ze **door mensen zijn aangepast** aan hun behoeften. Hier zie je dammen, akkers, huizen, wegen, havens en spoorwegen. Kijk naar deze twee plaatjes en zoek de verschillen die een **natuurlijk landschap** veranderen in een **antropisch landschap**. Hoeveel verschillen zijn er?



Wat kunnen mensen nog meer bouwen om het landschap te veranderen?

Teken je ideeën hieronder.

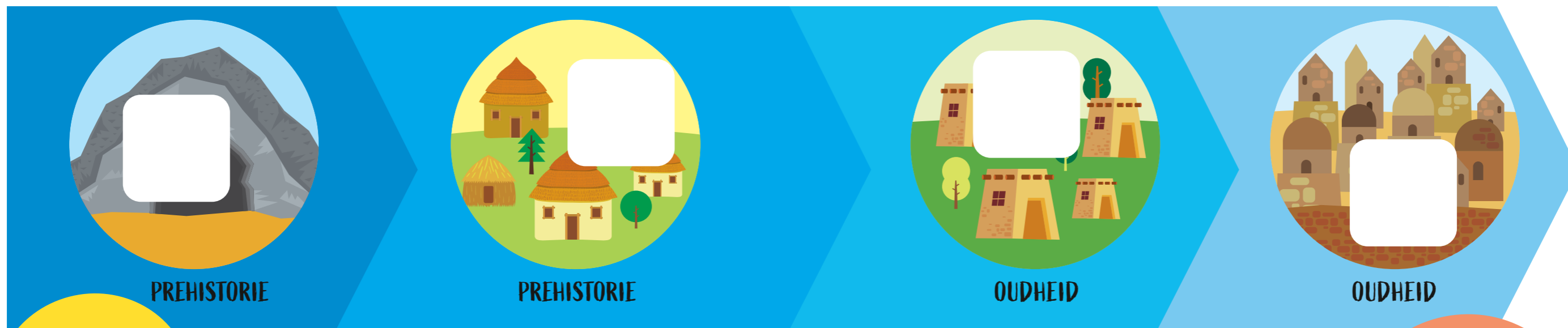


Steden door de tijd heen



Steden hebben er niet altijd zo uitgezien als nu.

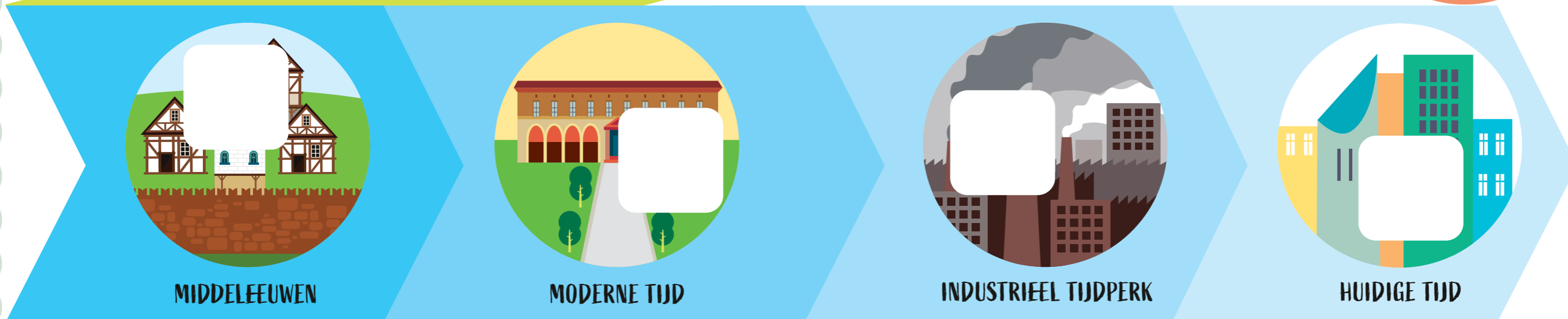
Maak het schema af met de stickers en kijk hoe steden in de loop der tijd zijn veranderd.



De eerste nederzettingen van mensen ontstonden in de prehistorie.



Naarmate de bevolking toenam en mensen nieuwe ontdekkingen deden, werden steden groter en veranderden ze van uiterlijk.



Openbaar of eigen vervoer?

Er zijn veel verschillende vervoermiddelen die we kunnen gebruiken om door de stad te reizen. Sommige zijn openbaar, zoals bussen en metro's, terwijl anderen privé zijn, zoals fietsen en auto's.

Bekijk de foto's van de verschillende vervoermiddelen en omcirkel degene die openbaar zijn.

Ik gebruik liever het openbaar vervoer: dat is beter voor het milieu!



Wat gaat waar naartoe?

Elk vervoermiddel moet zijn eigen route volgen.

Verbind het vervoermiddel met de juiste rijbaan.

Pas op dat je de weg niet kwijtraakt!

