

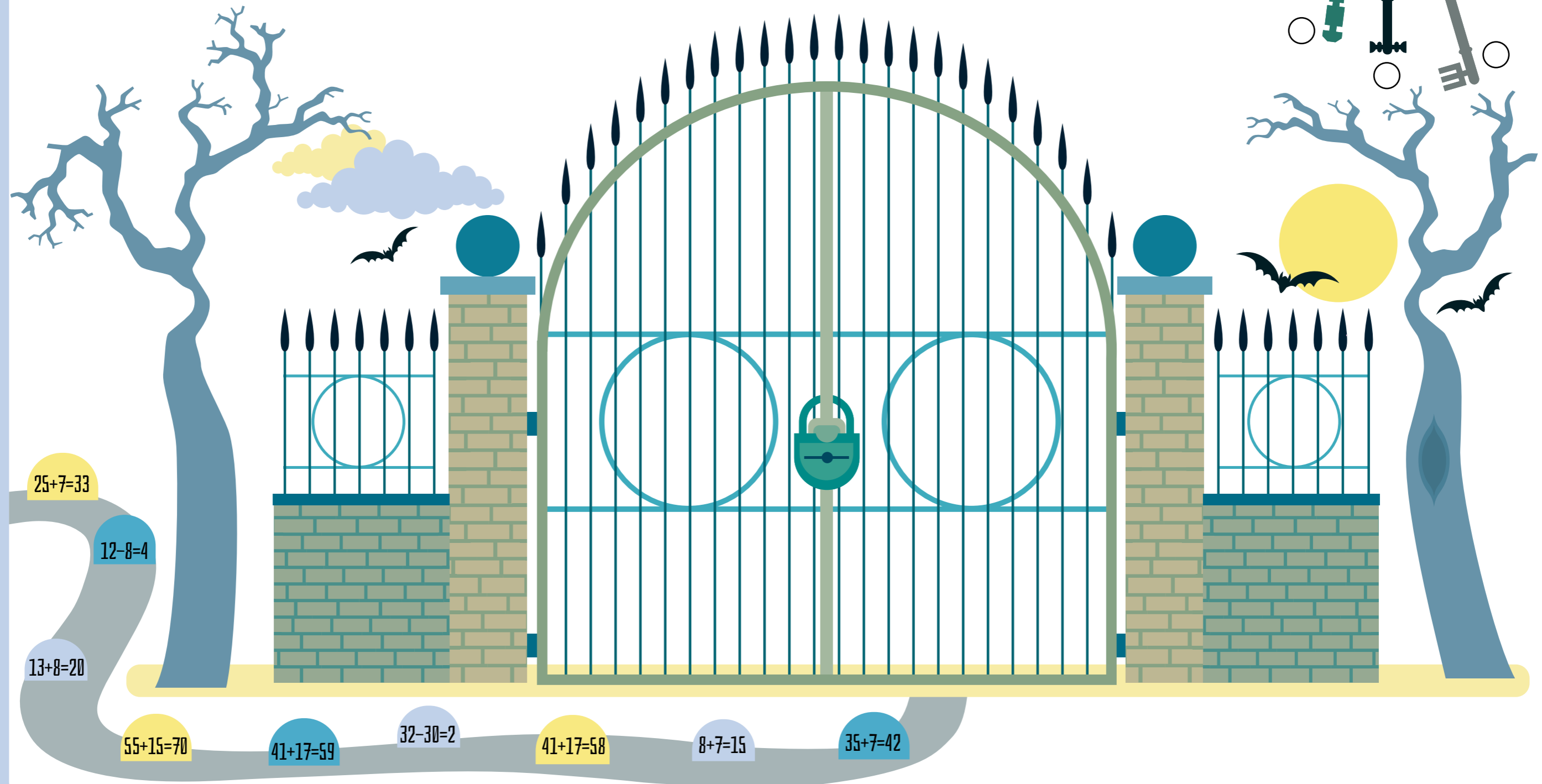
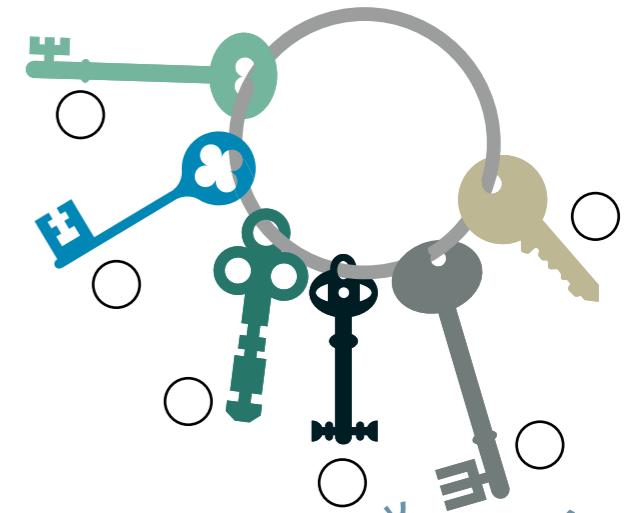
Je staat voor de toegangspoort. Voordat je naar binnengaat, volg je het pad met de stenen. Maar wees voorzichtig: je mag alleen op de stenen stappen waarop een juiste som staat. Omcirkel ze met een rood potlood.



Spoken kunnen geen deuren openen. Ze gaan er liever dwars doorheen! Maar jij hebt een sleutel nodig! Kun je bedenken welke van de zeven sleutels in het slot van het hek past?

ONTHOUD, JE HEBT MAAR ÉÉN KANS!

Kies een sleutel en zet er een **kruisje** bij.



$25+7=33$

$12-8=4$

$13+8=20$

$55+15=70$

$41+17=59$

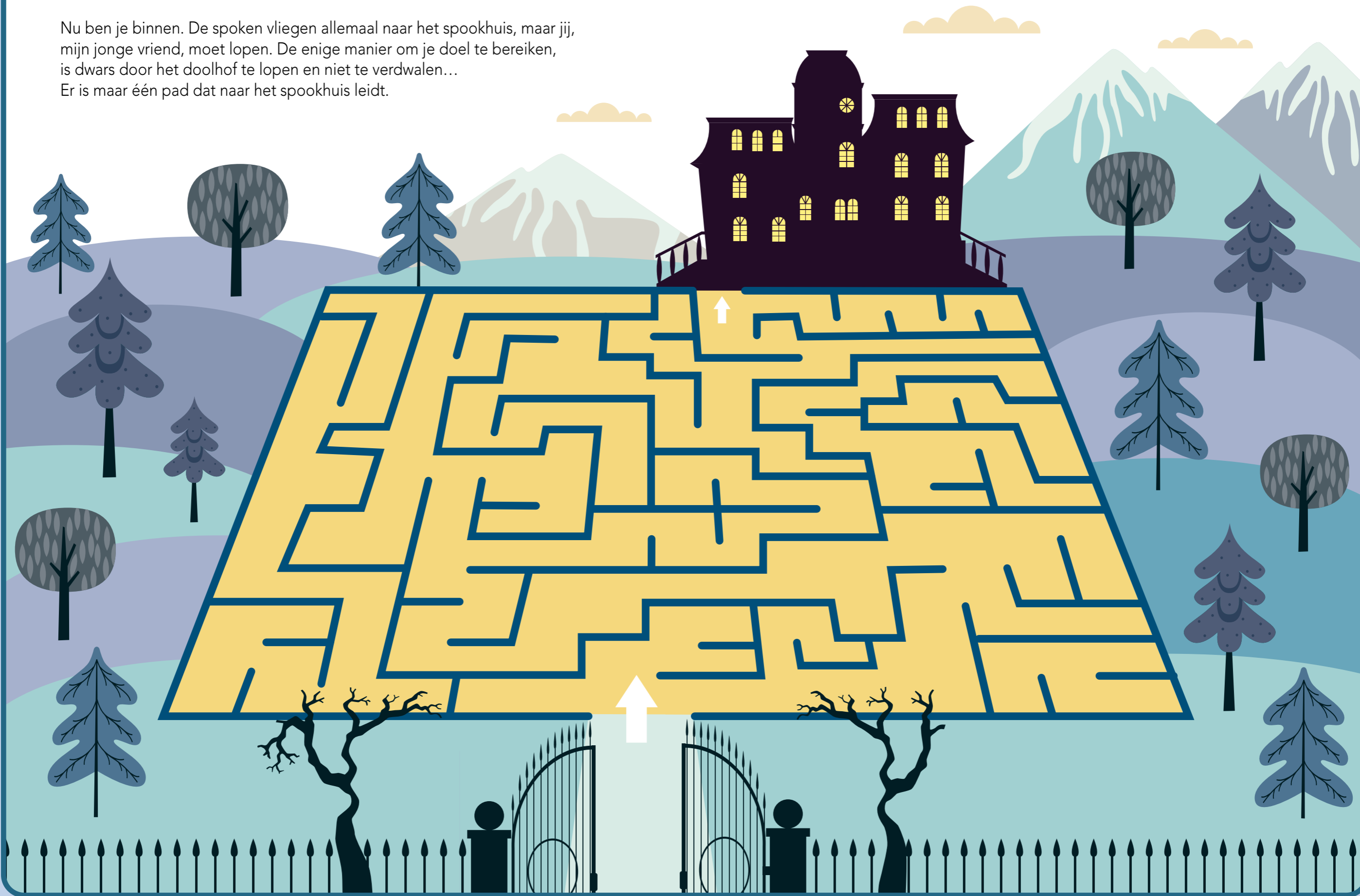
$32-30=2$

$41+17=58$

$8+7=15$

$35+7=42$

Nu ben je binnen. De spoken vliegen allemaal naar het spookhuis, maar jij, mijn jonge vriend, moet lopen. De enige manier om je doel te bereiken, is dwars door het doolhof te lopen en niet te verdwalen... Er is maar één pad dat naar het spookhuis leidt.



Je bent eindelijk bij het huis. Wat een rare wezens spoken hier rond!
Kun je ze allemaal tellen? Schrijf het juiste aantal ridders, spoken
en weerwolven hieronder in de vakjes.

