

Oorspronkelijke titel: *Where's Wally? A-maze-ing Journeys*

Published by arrangement with
Walker Books Ltd, 87 Vauxhall
Walk, London SE11 5HJ

© 1987-2023 Martin Handford

© 2023 Nederlandse vertaling:
Standaard Uitgeverij nv,
Franklin Rooseveltplaats 12,
B-2060 Antwerpen
www.standaarduitgeverij.be

Illustraties: Martin Handford
Vormgeving Nederlandse
versie: KaaTigo

Gedrukt in China

Alle rechten voorbehouden. Niets uit
deze uitgave mag worden verveelvoudigd
zonder voorafgaande schriftelijke
toestemming van de uitgever.

ISBN 978 90 02 27856 3
D/2023/0034/252
NUR 270

WAAR IS WALLY?

OPDE DOOL

MARTIN HANDFORD



HALLO WALLY-SPEURDERS!

BELEEF SAMEN MET MIJ DE REIS VAN JE LEVEN,
BOMVOL TOFFE TRIPS EN VETTE VERRASSINGEN!

WAAR WE OOK KOMEN, OVERAL VIND JE INGEWIKKELDE DOOLHOVEN MET
DUIZELINGWEKKENDE BOCHTEN EN KRONKELS. ZET JE VINGER OP HET
START-VAKJE EN PROBEER ZO SNEL MOGELIJK UIT HET DOOLHOF TE RAKEN,
MAAR VERGIS JE NIET: HET IS MAKKELIJKER GEZEGD DAN GEDAAN!

START

AANKOMST

ONDERWEG DAAG IK JE UIT MET EXTRA ZOEKOPDRACHTEN. GA LINKSAF, HOUD RECHTS
AAN, GA WEER RECHTDOOR OF LOOP EEN RONDJE. SOMS ZUL JE OP JE PAssEN MOETEN
TERUGKEREN. ALS JE WEER BIJ HET BEGIN UITKOMT, BEGIN DAN GEWOON OPNIEUW!



OOK MIJN VRIENDEN ZIJN NATUURLIJK WEER VAN DE PARTIJ. ZOEK EERST MIJ
EN DAARNA WOEF (JE ZIET ALLEEN ZIJN STAART), WENDA, TOVENAAR WITBAARD
EN G. SPUIS. ZOEK OOK ELKE KEER NAAR MIJN SLEUTEL, WOEF'S BOT, WENDA'S
FOTOTOESTEL, WITBAARDS PERKAMENT EN DE VERREKIJKER VAN G. SPUIS.

DOOL JE MEE MET MIJ?

Wally

EEN OPWARMERTJE

Voor je op de dool gaat, kun je alvast wat oefenen met
deze plattegrond. Stippel een route uit van **START**
tot **AANKOMST** en vermijd de hoeden op je pad. Zoek de
weg in de minidoolhoven die je onderweg tegenkomt, van **X**
tot **★**. Verbind ten slotte elk personage met het juiste hoofd-
deksel (je mag andere hoofddeksele kruisen). Succes!

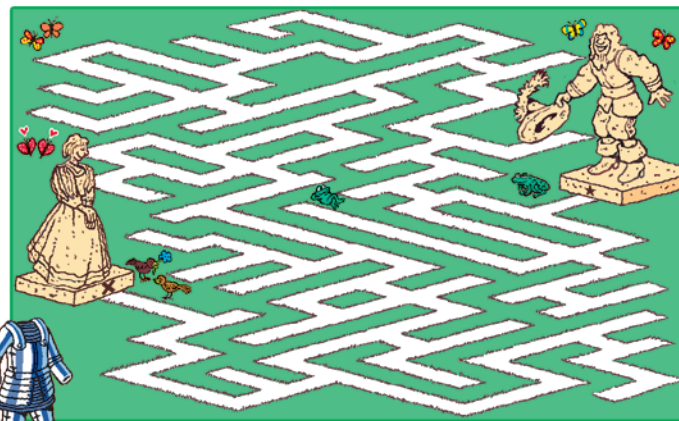


START



ELLENLANGE LAAN

DOLEND HOF





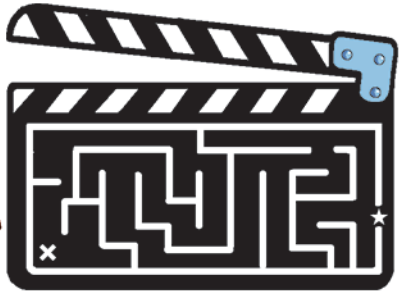
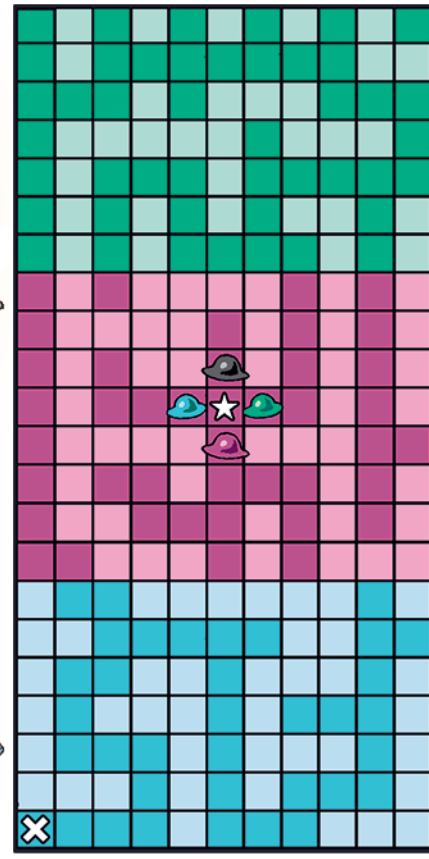
PRACHTIG PARK



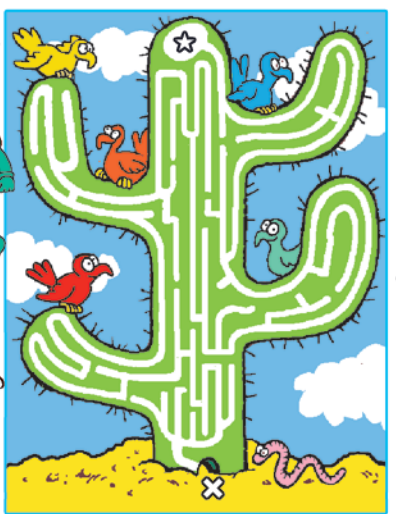
SCHEVE STRAAT



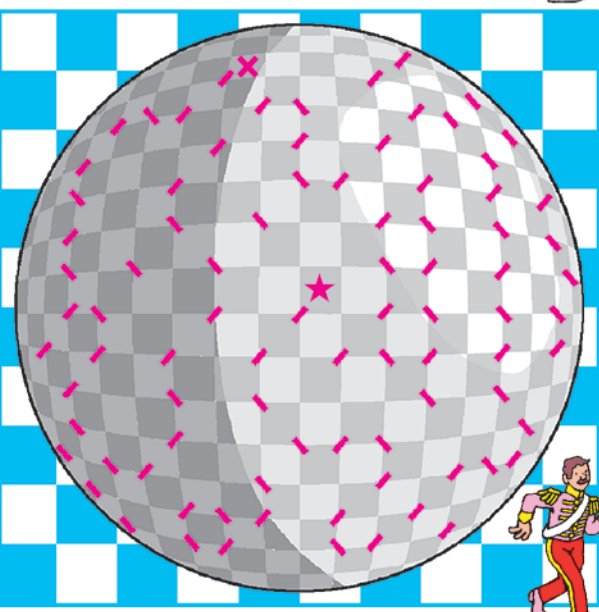
RONDE ROTONDE



BONTE BAAN



WALLYWEG

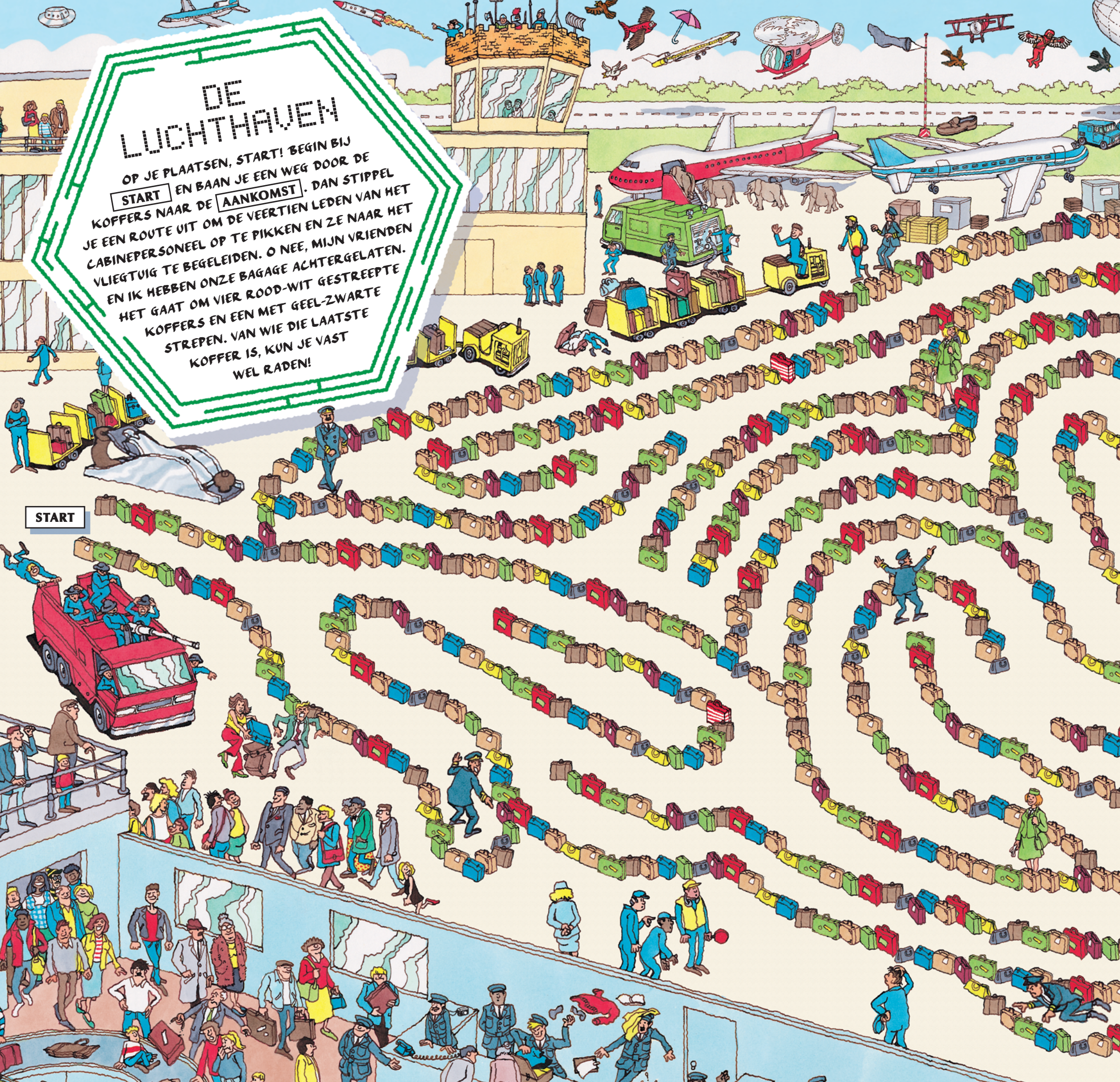


AANKOMST

DE LUCHTHAVEN

OP JE PLAATSEN, START! BEGIN BIJ
START EN BAAN JE EEN WEG DOOR DE
KOFFERS NAAR DE AANKOMST. DAN STIPPEL
JE EEN ROUTE UIT OM DE VEERTIEN LEDEN VAN HET
CABINEPERSONEEL OP TE PIKKEN EN ZE NAAR HET
VLIEGTUIG TE BEGELEIDEN. O NEE, MIJN VRIENDEN
EN IK HEBBEN ONZE BAGAGE ACHTERGELATEN.
HET GAAT OM VIER ROOD-WIT GESTREEPTE
KOFFERS EN EEN MET GEEL-ZWARTE
STREPEN. VAN WIE DIE LAATSTE
KOFFER IS, KUN JE VAST
WEL RADEN!

START





AANKOMST

