

Bomen groeien en veranderen het hele jaar door. Elk deel van de boom heeft een belangrijke taak. Alle delen samen houden de boom in leven.



BLOEMEN EN BLADEREN

In de lente veranderen de knoppen in bladeren. Sommige bomen krijgen bloemen.



VRUCHTEN EN ZADEN

In de zomer hangen de bomen vol bladeren. Aan sommige bomen groeit fruit.



INSECTEN

Er wonen veel insecten in bomen. Zij eten van de blaadjes en de vruchten.



DIEREN

Er wonen ook vogels en zoogdieren in en onder bomen.



HERFSTBLADEREN

In de herfst kleuren de bladeren van veel bomen rood, geel en bruin. Ze vallen op de grond. Het fruit in de bomen is dan rijp.



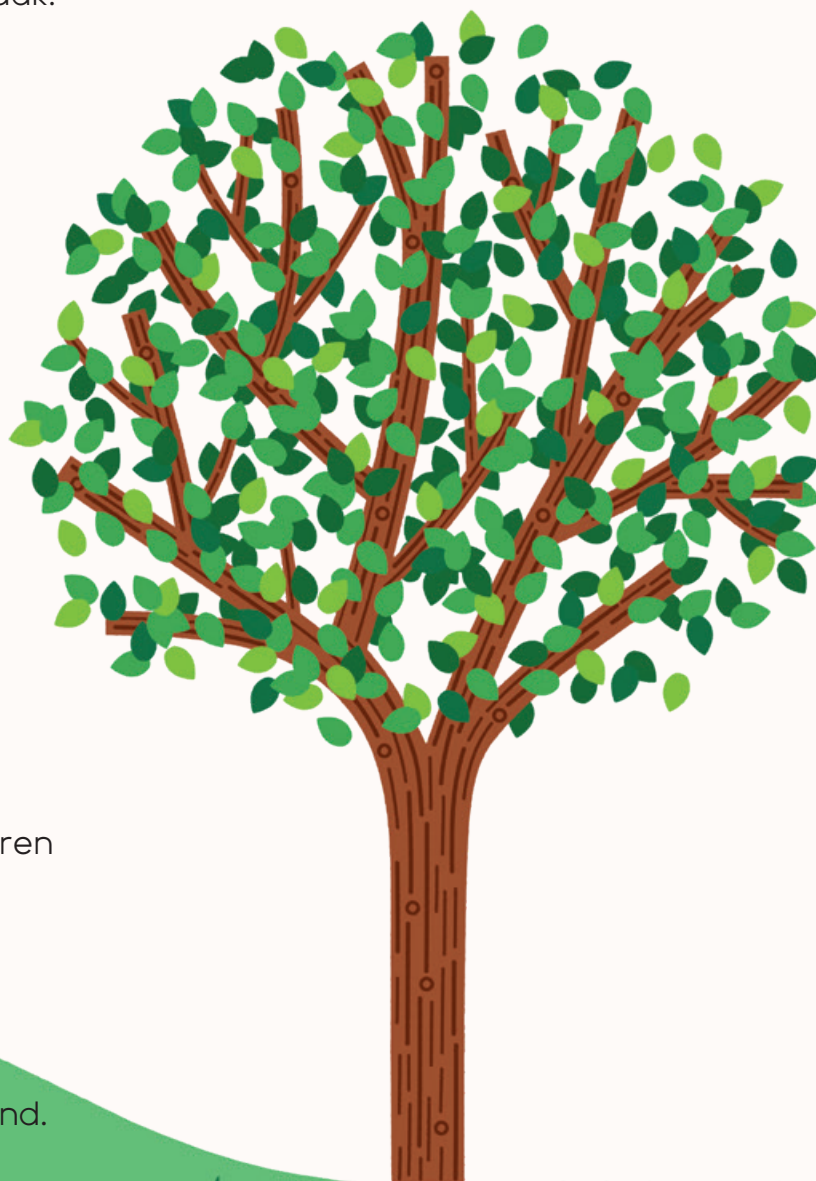
WORTELS

De wortels nemen water op uit de grond zodat de boom kan groeien.



STAM EN SCHORS

Het buitenste deel van de stam wordt schors genoemd. De schors beschermt de binnenkant van de boom.



Op de volgende pagina's bekijken we de delen van de boom wat dichterbij.

BOMEN IN DE WINTER

In de winter zijn de dagen kort en koud. Bomen zijn dan niet actief. Ze wachten op warmere temperaturen.



In de winter is het moeilijk voor dieren om voedsel te vinden. Je kunt de vogels helpen door vogelvoer in de bomen te hangen.



Zonder bladeren kunnen bomen geen voedsel maken. Daarom sturen ze al het sap dat ze bewaard hebben naar hun wortels. De lege takken zijn makkelijker te dragen en kunnen beter tegen harde wind en sneeuw.

