

Kelp werd diep in de oceaan geboren.

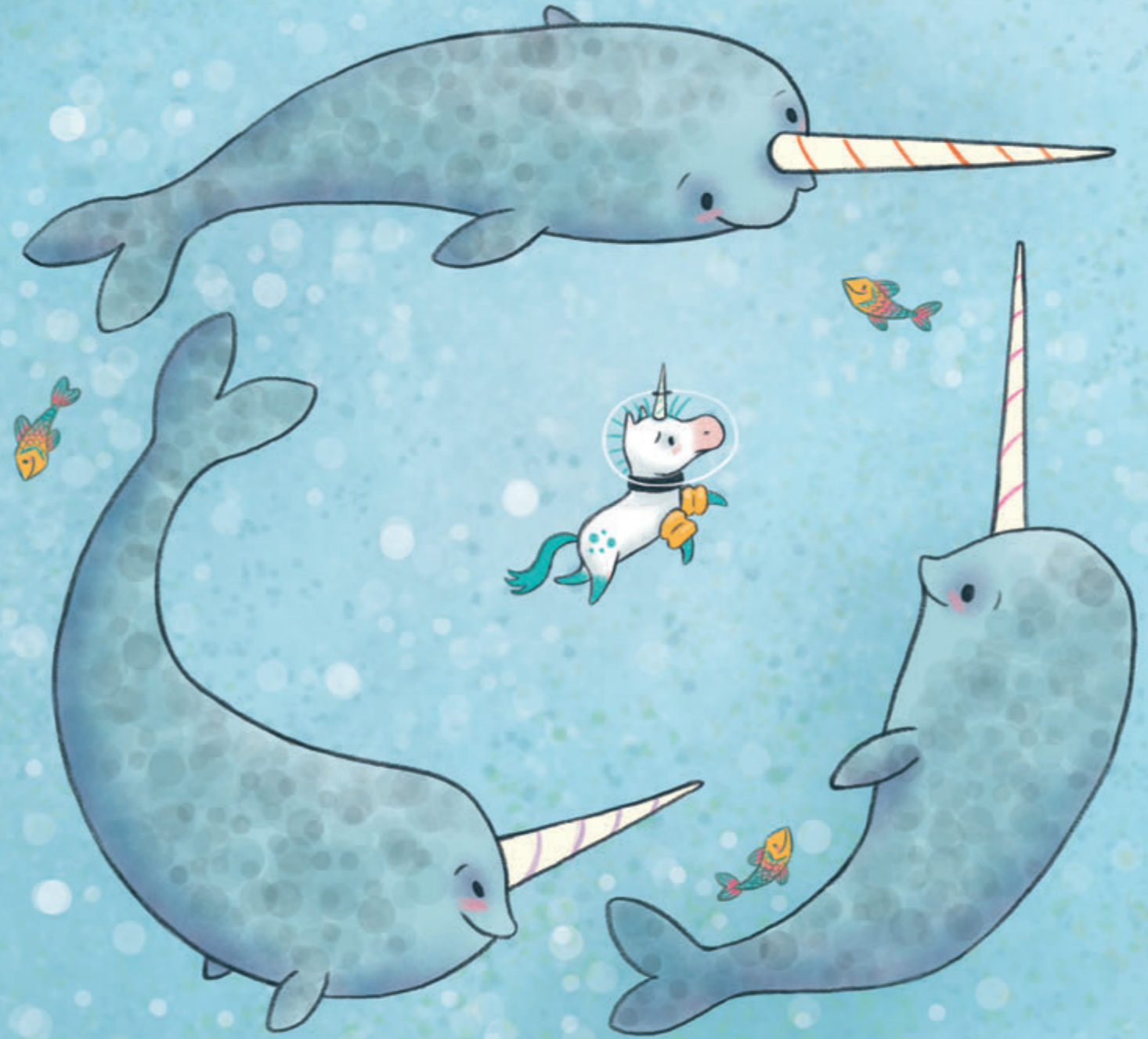


Al vroeg wist hij dat hij anders was dan de andere narwals.

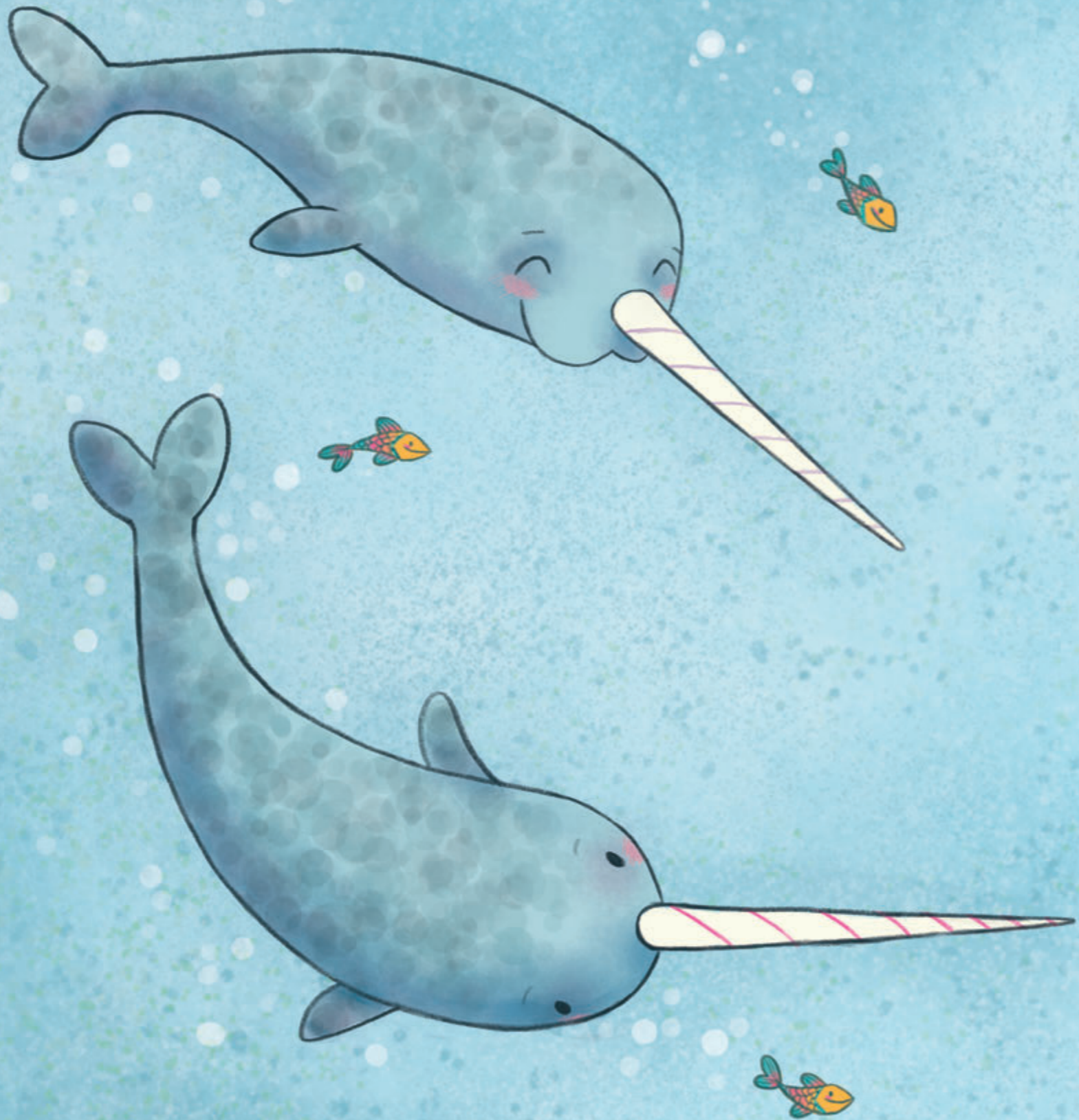


Zijn slag tand was niet zo lang als die van de rest,

narwalhapjes lustte hij niet



en hij kon niet zo heel goed zwemmen.



Maar dat leek voor zijn vrienden
geen probleem,
dus besloot Kelp er ook niet mee
te zitten.

Nou ja, tot hij werd meegesleurd door een sterke stroom.



Kon ik nu maar
wat beter zwemmen!