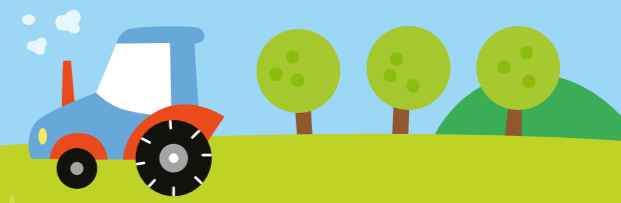
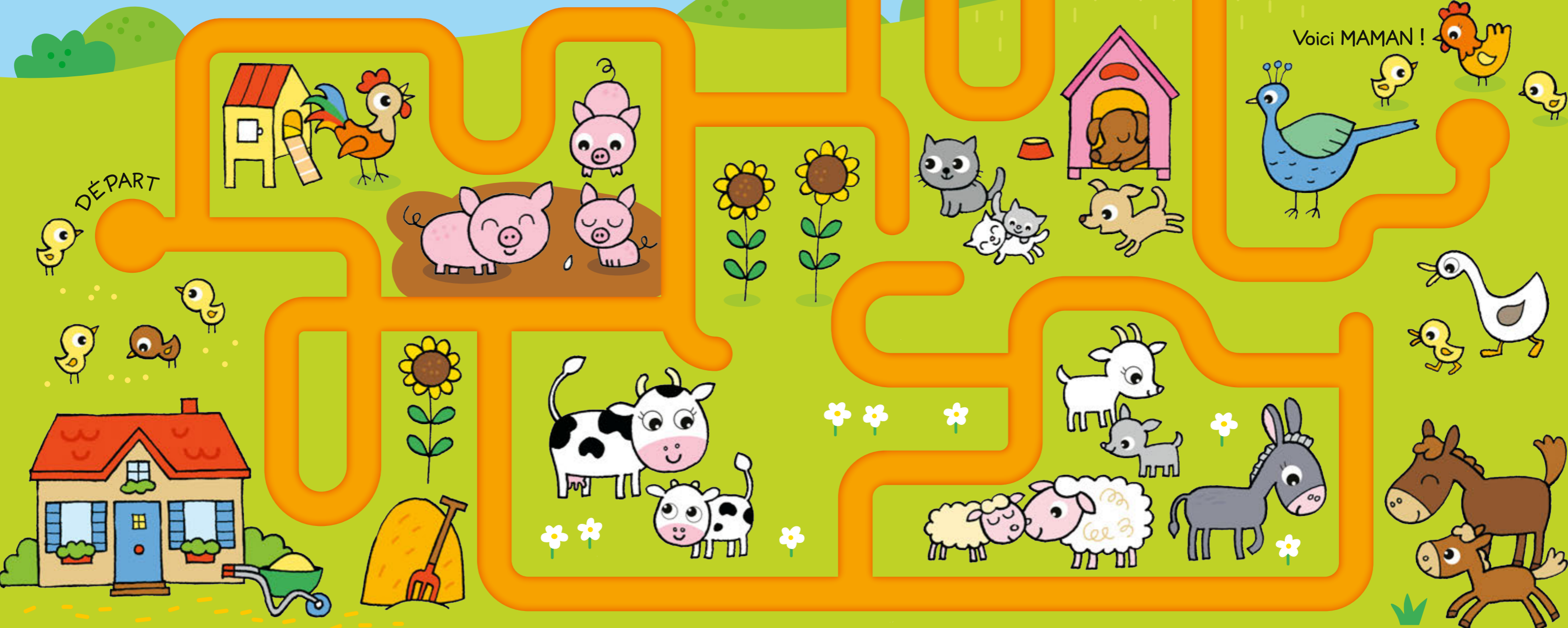


Le petit poussin s'est perdu. Peux-tu l'aider? Suis le chemin avec ton doigt pour lui montrer où est maman poule.



DÉPART



Voici MAMAN !

Le lionceau a perdu son papa. Aide-le! Suis le chemin avec ton doigt pour qu'il retrouve papa lion.



Voici PAPA !

DÉPART

